

---

# PLA NACIONAL SOCIOSANITARI PER A LA GENT GRAN (2022-2024)



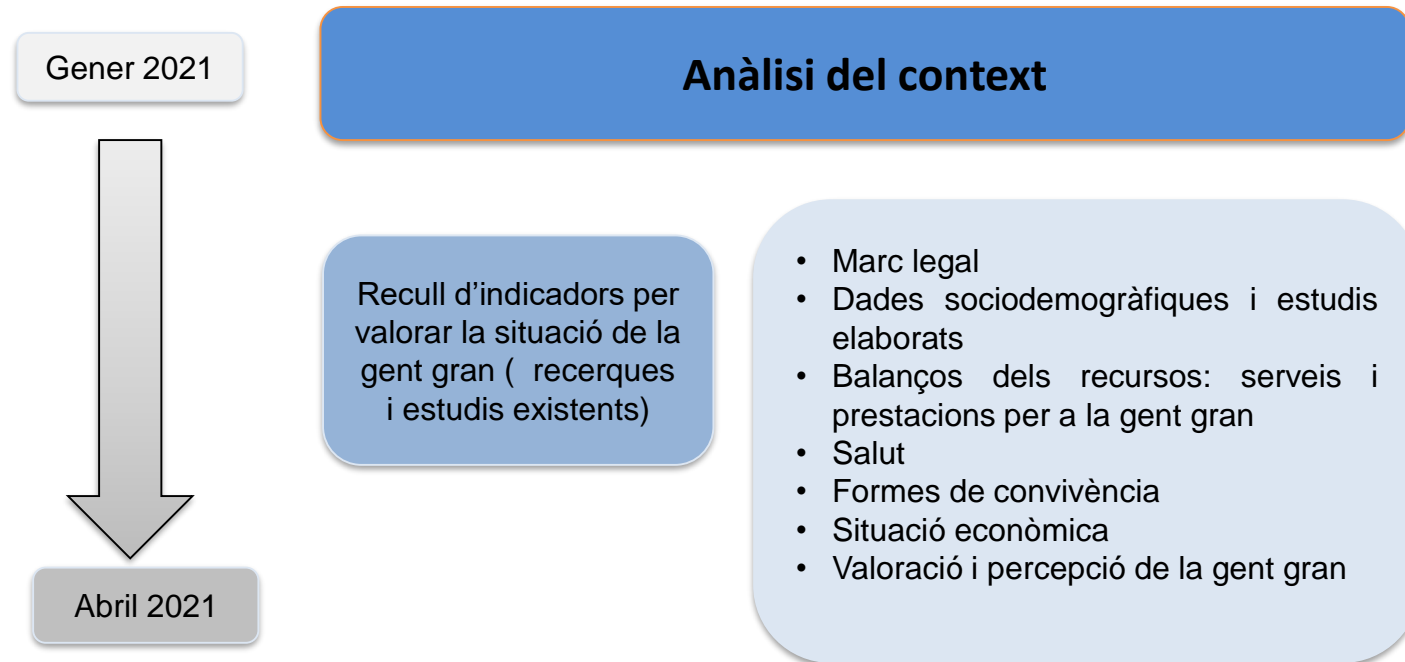
**Govern d'Andorra**



# ANÀLISI DEL CONTEXT

El Govern presenta el Pla nacional sociosanitari per a la gent gran amb l'objectiu de seguir donant valor a les persones que necessiten atenció per la seva situació de malaltia o dependència amb l'aplicació del model d'atenció integral i centrada en la persona, tant en els centres com en els serveis domiciliaris.

Aquest repte es reforça amb el compliment de la resolució que es va aprovar en la sessió del Consell General del dia 25 de setembre del 2020, en què s'instava al Govern a elaborar un pla integral de dependència i atenció domiciliària.



# MARC LEGAL I SERVEIS ACTUALS

---

## Llei 6/2014, de serveis socials i socio-sanitaris

### Aspectes conceptuals (art. 2.b)

Serveis socio-sanitaris. Són els que formen part de les branques de la protecció social que s'adrecen a les persones i als grups que necessiten simultàniament atenció sanitària i dels serveis socials de manera coordinada o integrada. Estan formats pel conjunt organitzat de recursos humans i materials, prestacions, programes, protocols i accions de l'àmbit social i sanitari.

### Cartera de serveis

#### Serveis socio-sanitaris

- Servei d'Atenció Domiciliària (SAD)
- Servei de dia
- Residència assistida
- Serveis de respir
- Servei de transport adaptat
- Servei especialitzat de valoració de les situacions de dependència

Aquests serveis es complementen amb:

#### Serveis socials

- Servei de teleassistència domiciliària
- Servei de casal de gent gran\*\*
- Servei de llar residencial
- Servei d'assistència personal
- Servei telefònic d'urgència
- Prestacions econòmiques i tecnològiques

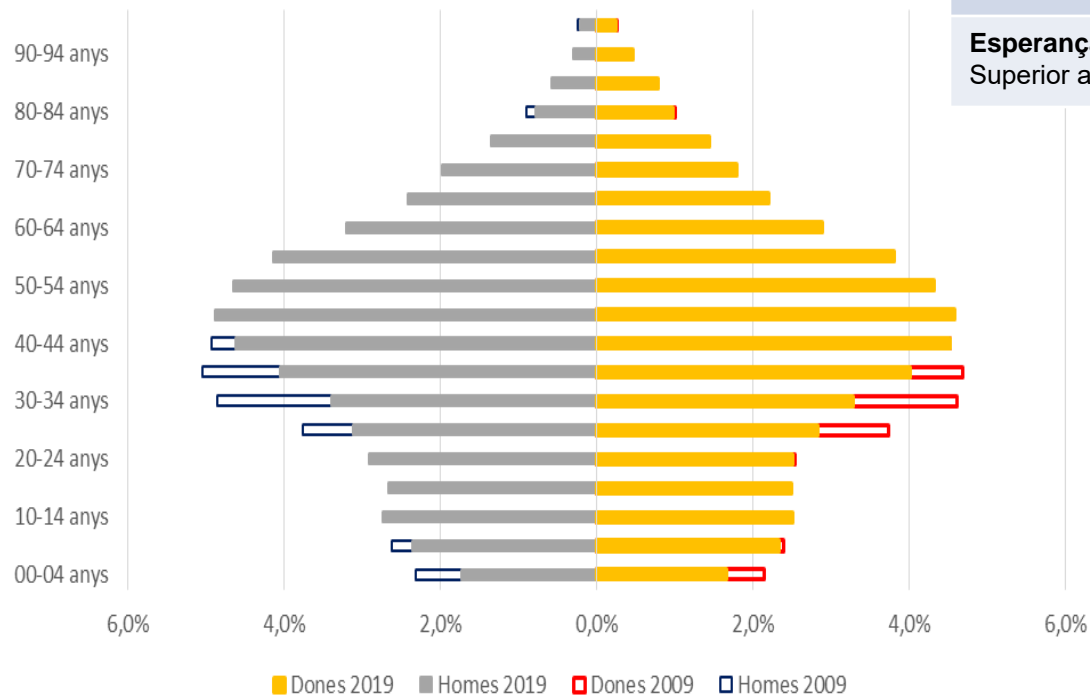
#### Serveis sanitaris

- Geriatria, salut mental, etc.

Altres: CASS...

# DADES DEMOGRÀFIQUES

Piràmide població (2009-2019)



| Indicador   | Valor            |
|---|------------------|
| <b>Percentatge de gent gran a Andorra</b><br>Referència: UE-28=20,1 | <b>15,3%</b>     |
| <b>Esperança de vida</b><br>Superior a la del conjunt d'Europa      | <b>83,4 anys</b> |

# MAPA DE RECURSOS SOCIOSANITARIS 2021

| Servei                                     | Capacitat  | Observacions  |
|--|--|---|
| <b>Residències assistides (24 hores)</b>   | 348 places, de les quals 225 són concertades             | CSS El Cedre, 90 (totes concertades)<br>CGSVE, 55 (totes concertades)<br>Residència Clara Rabassa, 55 (5 de concertades)<br>Centre Residencial Domus Vi Salita, 148 (75 de concertades) |
| <b>Centre de dia</b>                       | 87 places, de les quals 61 són concertades               | Residència Clara Rabassa, 17 (7 de concertades)<br>Centre Residencial Domus Vi Salita, 30 (14 de concertades)<br>Creu Roja Andorrana, 40 (totes concertades)                            |
| <b>Servei d'Atenció Domiciliaria (SAD)</b> | 327 usuaris  | 153 casos nous i 180 casos mensuals de mitjana  |
| <b>Teleassistència</b>                     | 550 usuaris  | Creu Roja   |
| <b>Casals</b>                              | 1.500 usuaris al mes de mitjana entre les set parròquies | Recollida de dades d'assistència a les activitats proposades pels comuns i l'assistència a les llars.   |
| <b>Habitatges tutelats</b>                 | 23 habitatges (49 usuaris)                               | Calones, 34<br>Clara Rabassa, 12<br>Govern, 3   |

# MAPA DE RECURSOS SOCIOSANITARIS 2021

---

| Serveis   | Nombre de serveis efectuats |
|---|-----------------------------|
| Assessorament de productes de suport i adaptació de l'habitatge | 37                          |
| Subministrament de productes de suport/ajudes tècniques         | 204                         |

|  |  |  |  |
|--|--|--|--|
|  |  |  |  |
|  |  |  |  |

# METODOLOGIA

---

Febrer 2021

## Enquesta a representats de les persones grans, tècnics, representants d'institucions

Disseny de l'enquesta

Treball de camp

Enquestes personals: representants de les associacions de persones grans

Enquesta en línia: tècnics dels comuns, professionals relacionats amb la gent gran

Temàtica de les enquestes:

Necessitats de la gent gran

Àmbits en què es considera que la gent gran té més problemàtiques

Mesures que cal portar a terme en aquests àmbits (escollir i graduar les més importants)

Preguntes per confeccionar el guió del DAFO

Abril 2021

## Anàlisi de les dades i redacció de l'informe

# METODOLOGIA

---





# DAFO

|        | FORTALESES  | DEBILITATS  |
|--------|---|---|
| INTERN | <ul style="list-style-type: none"><li>• Bona coordinació entres les institucions</li><li>• Bona xarxa de recursos i serveis que afavoreixen la qualitat de vida</li><li>• Recursos humans especialitzats</li><li>• Atenció primària molt centrada en l'usuari</li><li>• Agilitat en l'activació de recursos i d'atenció</li><li>• Experiència i voluntat de canvi</li></ul>   | <ul style="list-style-type: none"><li>• Recursos i serveis amb llista d'espera</li><li>• Manca de cuidadors i altres professionals al País</li><li>• Manca adequar els recursos i protocols a les necessitats actuals</li></ul>   |
|        | OPORTUNITATS  | AMENACES  |
| EXTERN | <ul style="list-style-type: none"><li>• La dimensió del territori afavoreix la coordinació entre serveis</li><li>• Conscienciació i sensibilització</li><li>• Bona salut de les persones grans</li><li>• Xarxes familiars i relacionals</li><li>• Eines i recursos per visibilitzar el col·lectiu</li><li>• Serveis parroquials que es poden ampliar</li><li>• Habitatges buits que es poden reconduir com a habitatges amb serveis</li><li>• Experiències d'altres països</li><li>• Bon veïnatge</li></ul> | <ul style="list-style-type: none"><li>• Soledat que causa aïllament i problemes de salut</li><li>• Aspectes demogràfics i d'envelliment poblacional</li><li>• Situació sanitària actual, promoure programes preventius</li><li>• Familiars, sobrecàrrega en la cura</li><li>• Digitalització i eines informàtiques</li><li>• Situació econòmica de la gent gran</li><li>• Compromisos polítics que no s'assoleixen</li><li>• Costos elevats del preu de l'habitatge i habitatges antics</li></ul> |

# CONCLUSIONS

---

| Necessitats  | Propostes  |
|--|--|
| Pal·liar la soledat  | Increment de recursos d'acompanyament: xarxa de voluntariat i recursos comunals  |
| Atenció a les persones amb discapacitat                                    | Treballar en un model d'atenció a les persones amb discapacitat quan es fan grans  |
| Habitatge (accés i preus)  | Incloure propostes en la política d'habitatge  |
| Atenció a la dependència i als cuidadors                                   | Formació per als cuidadors i familiars i valoració de la prestació d'atenció a la dependència  |
| Sistema de protecció social: prestacions i ajudes de serveis socials       | Revisar els processos per accedir a les prestacions socials  |
| Sistema de protecció social: CASS  | Revisar les pensions i la figura del tercer pagador  |
| Serveis per poder romandre a casa (SAD, centres de dia i àpats a domicili) | Potenciar l'atenció domiciliària i altres serveis que possibiliten quedar-se a casa  |
| Residències  | Fer habitatges amb serveis   |
| Accessibilitat: a casa, als edificis i en els tràmits                      | Ampliar el banc de productes de suport a domicili i potenciar l'adaptació dels habitatges<br>Facilitar els tràmits administratius (Govern, comuns, CASS, etc.) |
| Promoció de la salut   | Augmentar els programes de prevenció   |
| Espais i activitats per a la gent gran                                     | Ampliar l'oferta actual  |
| Seguretat a la llar  | Fer un programa de prevenció de riscos a la llar   |

---

# PROPOSTA

## Nou model d'atenció sociosanitària per a la gent gran

# OBJECTIUS

Maig 2021

## Inici del Pla

### Objectiu general

- Consensuar una visió compartida del sistema socio sanitari
- Crear una nova organització més flexible, capaç d'adaptar-se a les necessitats de les persones
- Aconseguir una atenció integral centrada en la persona com a metodologia d'intervenció en tots els recursos i serveis socials i sanitaris

### Objectius específics

- Crear un sistema de prevenció i de cures a llarg termini, compost per un conjunt de serveis d'atenció social i sanitària coordinat
- Facilitar l'accés als serveis i prestacions de qualitat amb equips de treball especialitzats
- Establir mesures per promoure i garantir els drets de les persones grans i els seus cuidadors

**Governança (Comissió Interministerial Socio sanitària, Comissió Nacional de Benestar Social)**

**Finançament**

**Calendari d'execució**

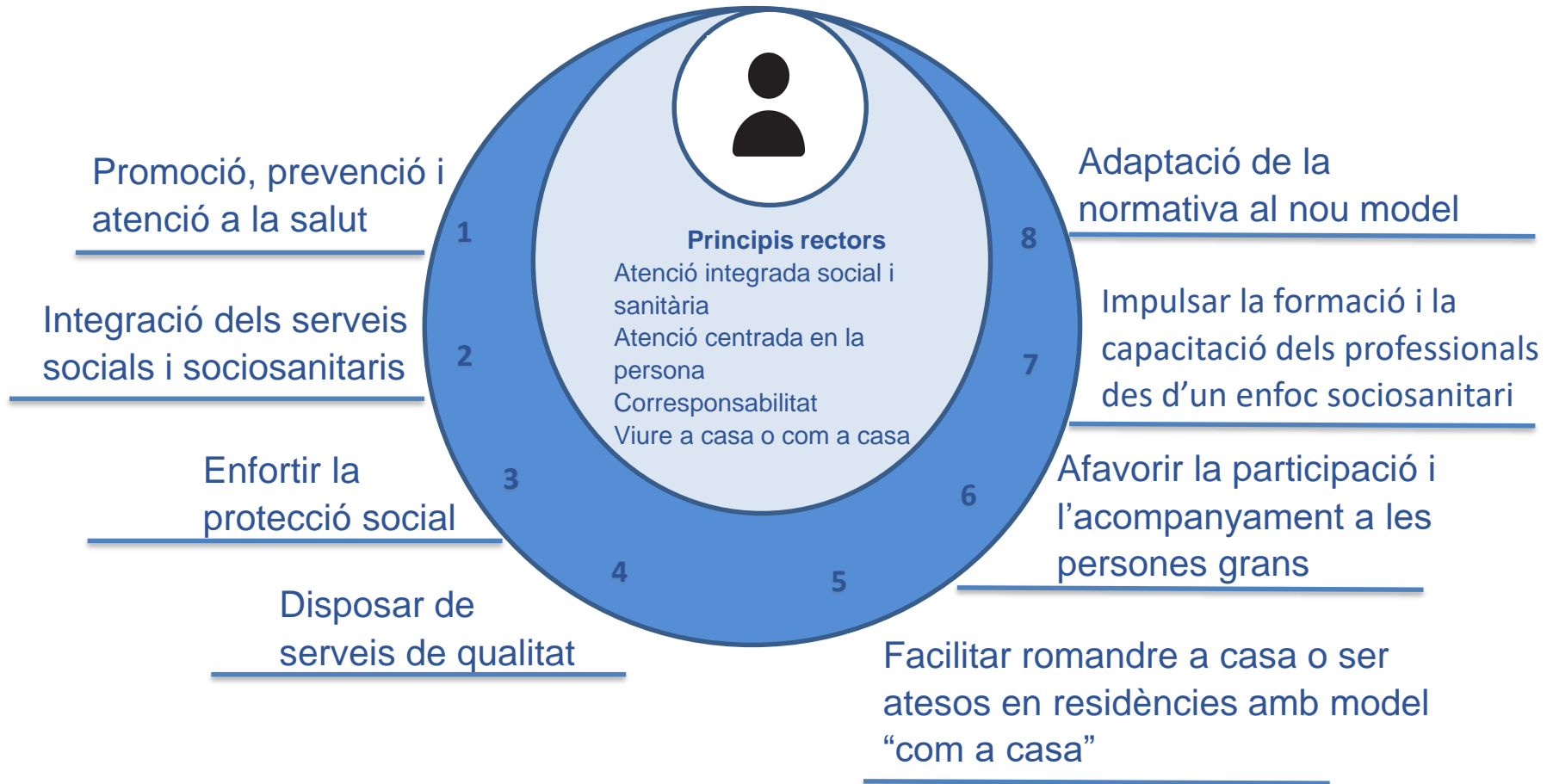
**Avaluació**

Desembre  
2021

## Finalització del Pla

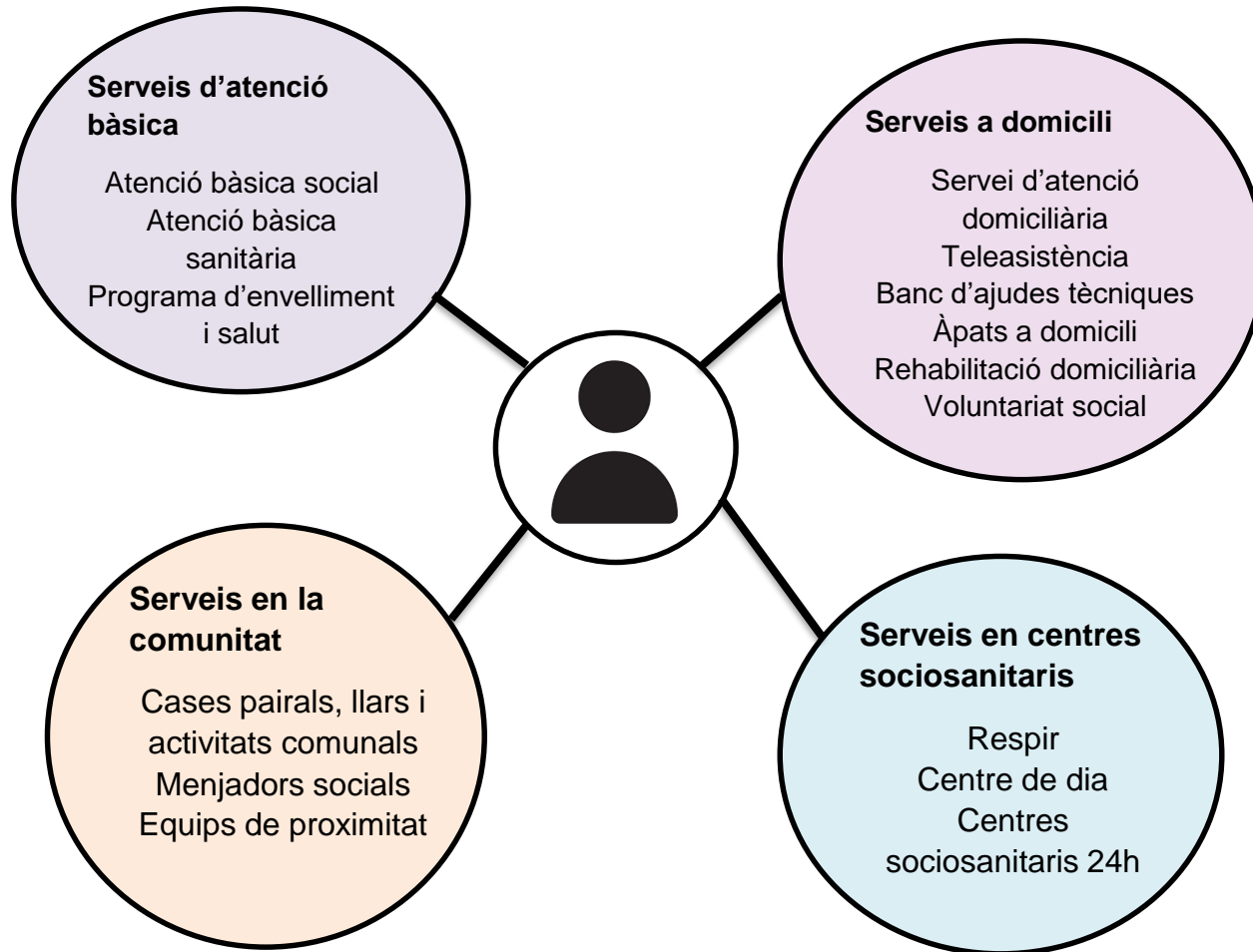
# PRINCIPIS RECTORS I LÍNIES ESTRATÈGIQUES

---



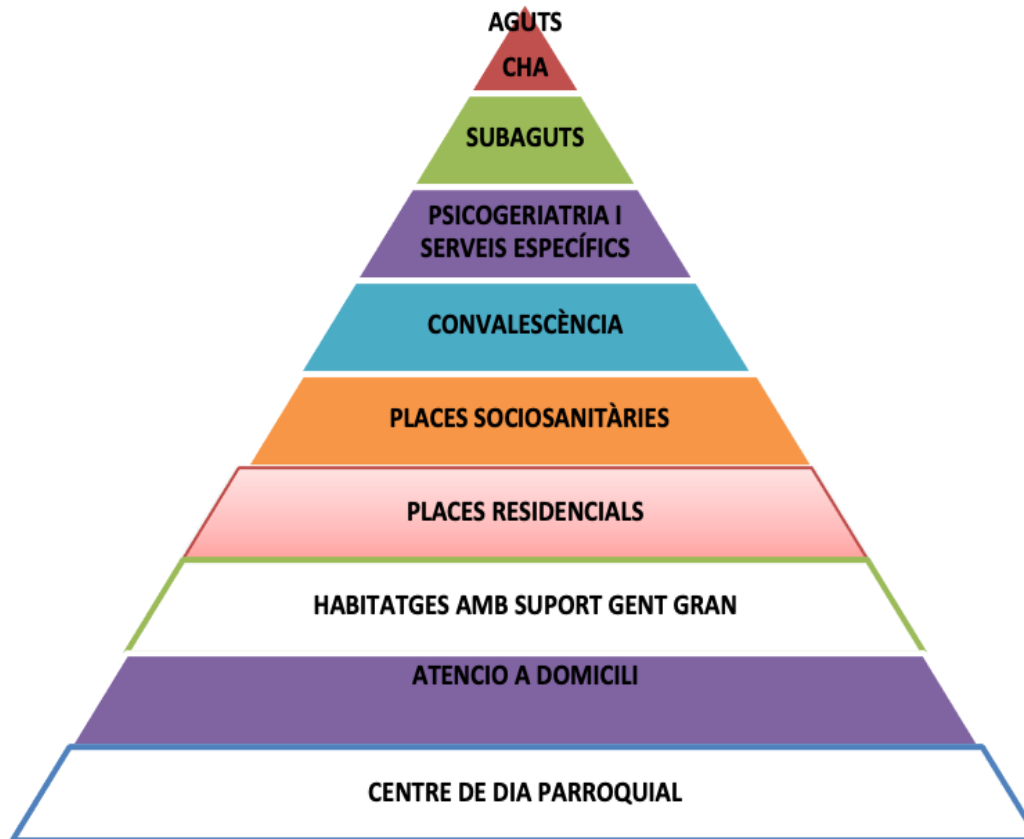
# SERVEI D'ATENCIÓ INTEGRADA

---



# RECURSOS SOCIOANITARIS

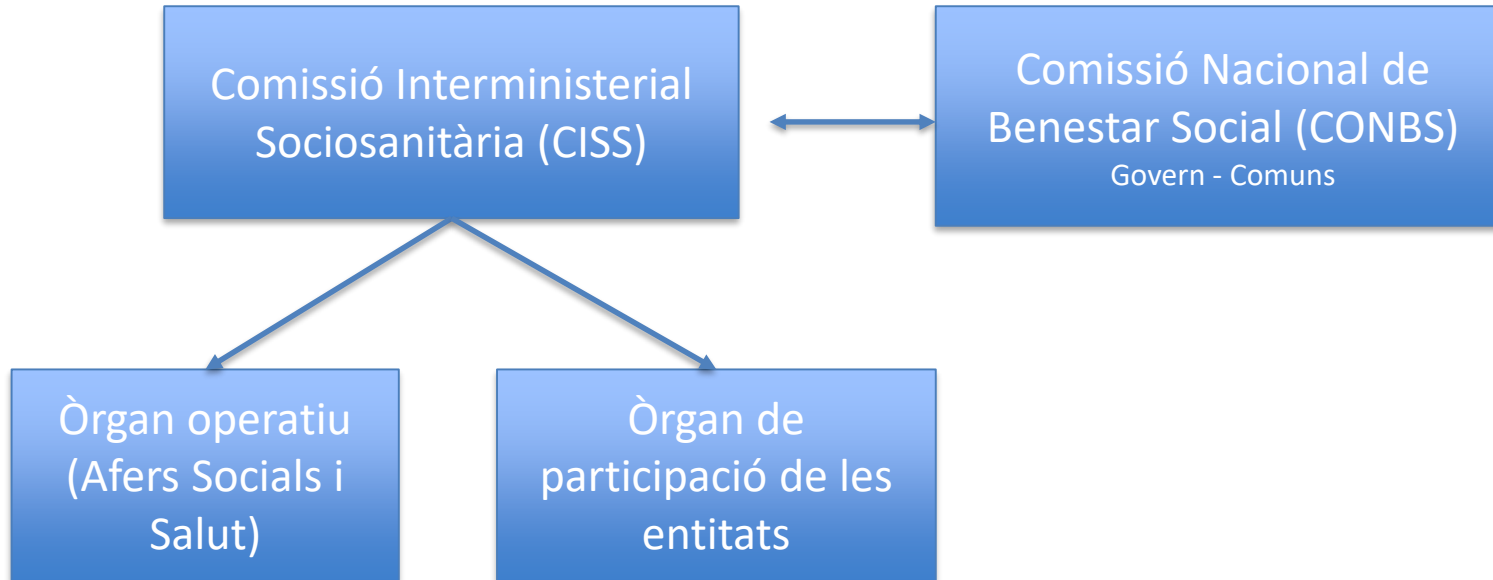
---



Situació  
desitjable

# ÒRGANS DIRECTIUS

---



## **FUNCIONS**

- Desenvolupament de línies estratègiques
- Seguiment i avaluació del Pla
- Aprovació dels elements de valoració i dels protocols
- Aprovació de la creació de recursos
- Validació dels esborranys de normativa
- Coordinació d'accions per evitar duplicitats



# ACCIONS PER AL 2022

---

- Desenvolupar el servei d'atenció domiciliària avançat , amb el suport dels Comuns, i les entitats que gestionen serveis per la gent gran ( sempre acompanyats, teleassistència, àpats a domicili...)
- Reforçar els programes d'atenció a les persones amb discapacitat quan es fan grans
- Incrementar els recursos d'acompanyament per pal·liar la soledat (voluntariat social i recursos de proximitat)
- Desenvolupar programes de suport i de formacions a les famílies i als cuidadors informals
- Creació de l'equip interdisciplinari de proximitat per detectar situacions de risc social i sanitari
- Seguir ampliant el Banc de productes de suport per poder fer més accessibles els domicilis que ho requereixin.
- Continuar desenvolupant el programa de prevenció de riscos a la llar
- Potenciar l'obertura de centres de dia a totes les parròquies
- Augmentar els serveis de Respir per reduir la sobrecàrrega i evitar el claudicament familiar
- Unificar els instruments, criteris i procediments de valoració del grau de dependència i fragilitat, així com de la càrrega assistencial de la persona.
- Presentar propostes en la política d'habitatge (habitatges amb serveis, preus assequibles, sense barreres arquitectòniques...)
- Implementar el model com a casa als recursos socio-sanitaris existents i de nova creació.
- Actualitzar la normativa vinculada als serveis socio-sanitaris

# FINANÇAMENT

---

- Principi de coresponsabilitat i cofinançament
- Principi d'equitat: participació de la part pública i la part privada
- Part pública (Govern, comuns i CASS)
- Part privada
- Previsió pressupostària

# AVALUACIÓ

---

La Comissió de Seguiment del Pla elaborarà anualment una memòria que presentarà als òrgans de direcció, coordinació i cooperació i als òrgans de participació per al seu coneixement, aprovació i difusió. Segons els resultats es podran revisar les línies estratègiques i les accions.

---

Moltes gràcies.