

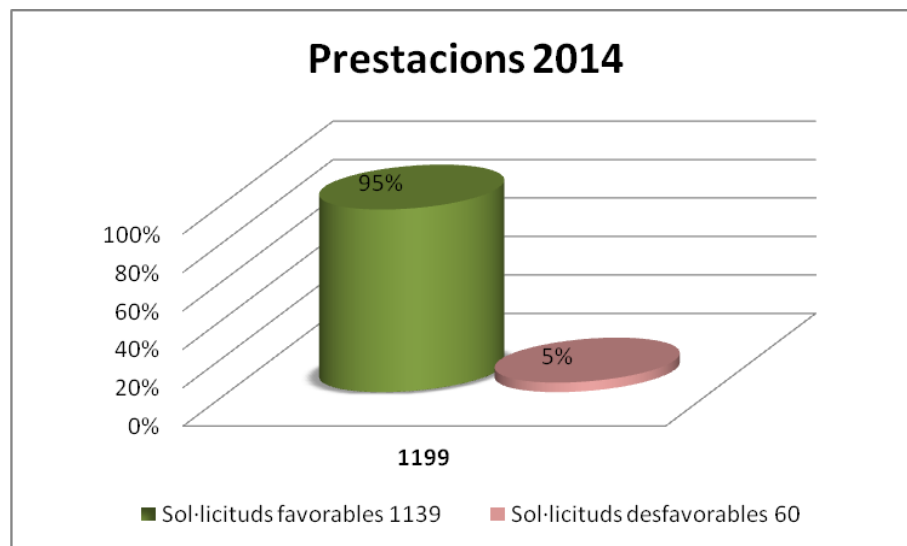


Ministeri de Salut, Afers Socials i Ocupació

Prestacions d'atenció social 2014

A) Total sol·licituds tramitades l'any 2014

Prestacions socials	Total	%
Sol·licituds favorables	1139	95%
Sol·licituds desfavorables	60	5%
Total	1199	100 %





B) Distribució de les prestacions atorgades l'any 2014

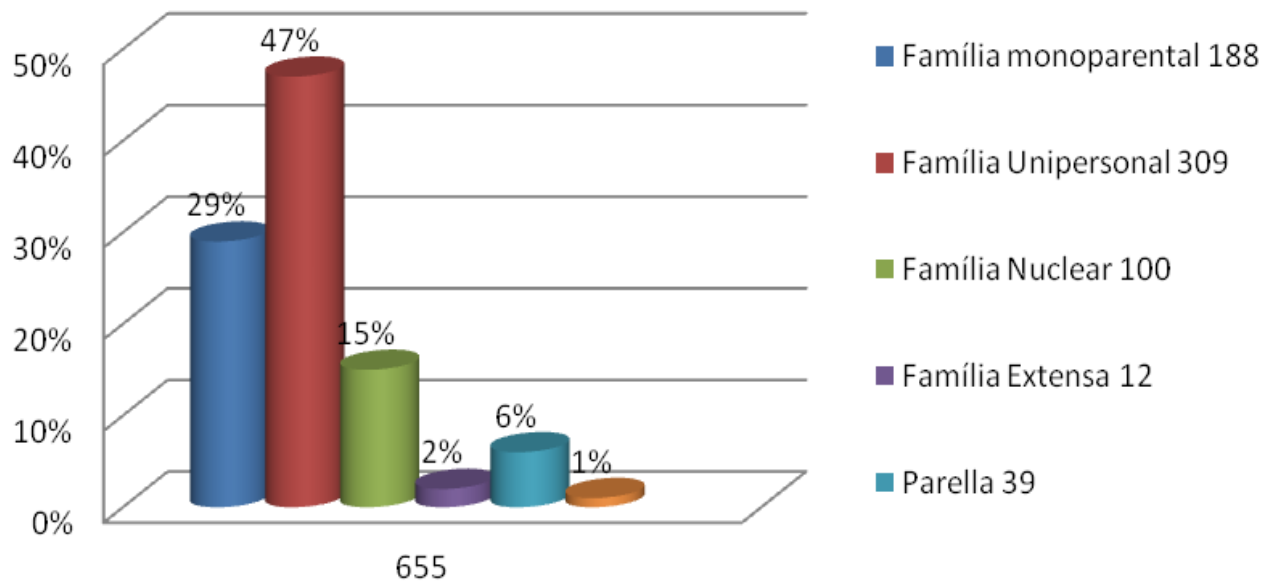
	Total
Famílies amb prestació atorgada	655
Prestació atorgades	1139
Total ajuts atorgats	1868
Renúncies	11



C) Distribució de les famílies amb prestacions social per tipus de família (n=655 famílies)

Col·lectiu	Total	%
Família monoparental	188	29%
Família Unipersonal	309	47%
Família Nuclear	100	15%
Família Extensa	12	2%
Parella	39	6%
Pare/mare amb fills > 25 anys	6	1%
Fills amb pare/mare > 65 anys	1	-
TOTAL	655	100%

Prestacions per tipus de família

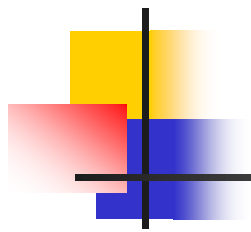


D) Comparatiu nombre de prestacions atorgades entre l'any 2013 i l'any 2014

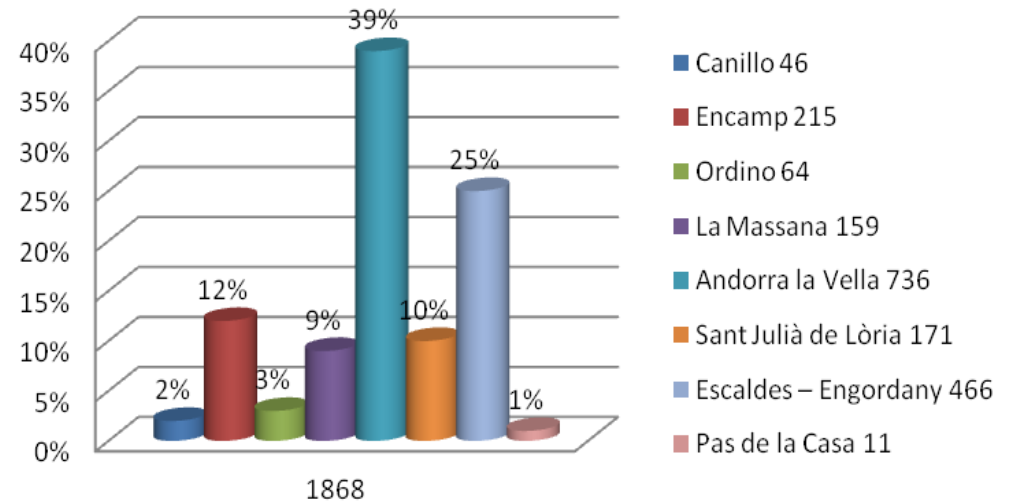
Col·lectiu	Total 2013	%	Total 2014	%
Família monoparental	145	26%	188	29%
Família Unipersonal	269	47%	309	47%
Família Nuclear	105	18%	100	15%
Família Extensa	16	3%	12	2%
Parella	28	5%	39	6%
Pare/mare amb fills >25 anys	5	1%	6	1%
Fills amb pare/mare >65 anys	--	--	1	-
TOTAL	568	100%	655	100%

E) Distribució d'ajuts socials per parròquia

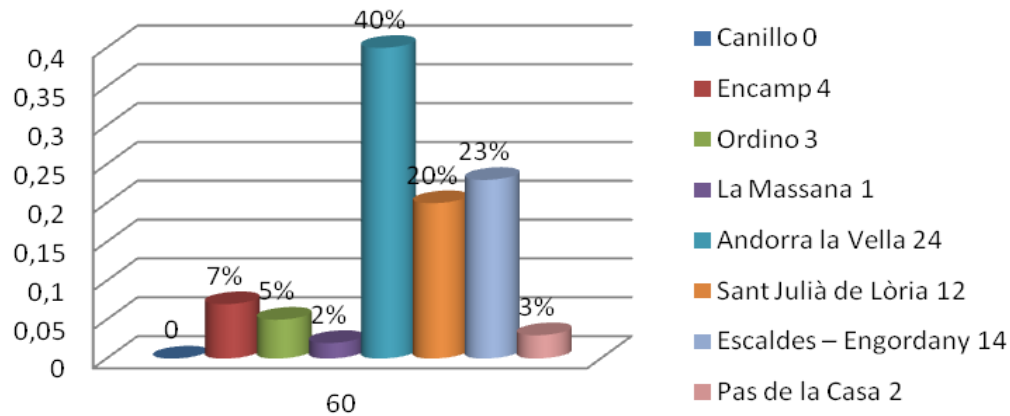
Parròquia	Total prestacions favorables	%	Total prestacions desfavorables	%
Canillo	46	2%	--	
Encamp	215	12%	4	7%
Ordino	64	3%	3	5%
La Massana	159	9%	1	2%
Andorra la Vella	736	39%	24	40%
Sant Julià de Lòria	171	10%	12	20%
Escaldes – Engordany	466	25%	14	23%
Pas de la Casa	11	1%	2	3%
TOTAL	1868	100%	60	100%



Prestacions favorables per parròquia

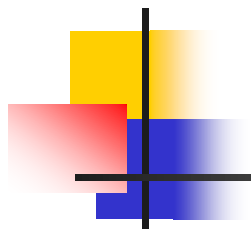


Prestacions desfavorables per parròquia

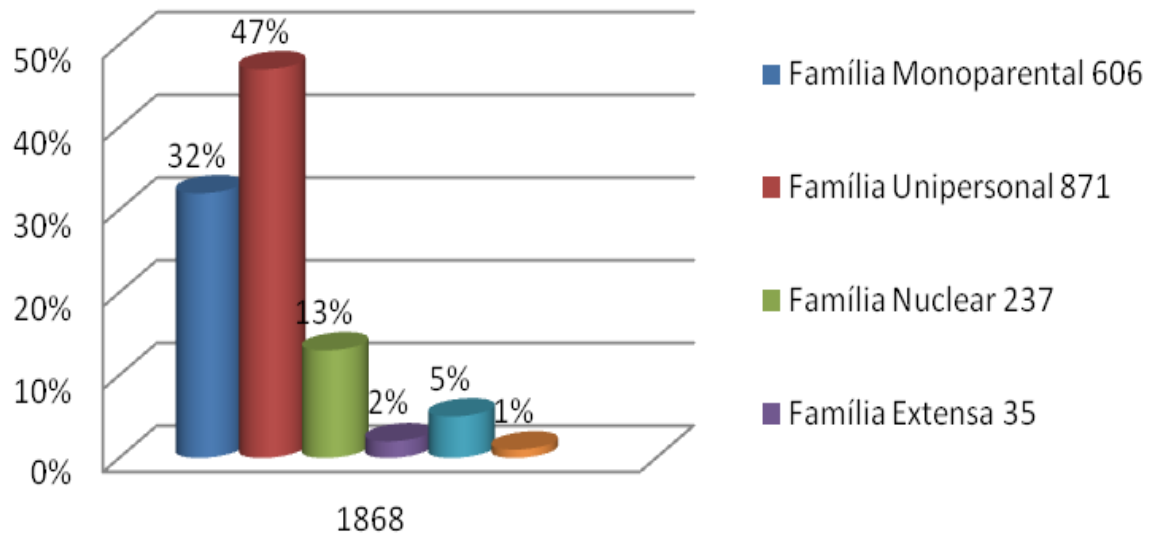


F) Ajuts atorgats en les prestacions favorables l'any 2014

Tipus de família	Total ajuts	%
Família Monoparental	606	32%
Família Unipersonal	871	47%
Família Nuclear	237	13%
Família Extensa	35	2%
Parella	100	5%
Pare/mare amb fills >25 anys	17	1%
Fills amb pare/mare >65 anys	2	- %
TOTAL	1868	100%



Ajuts atorgats en les prestacions favorables

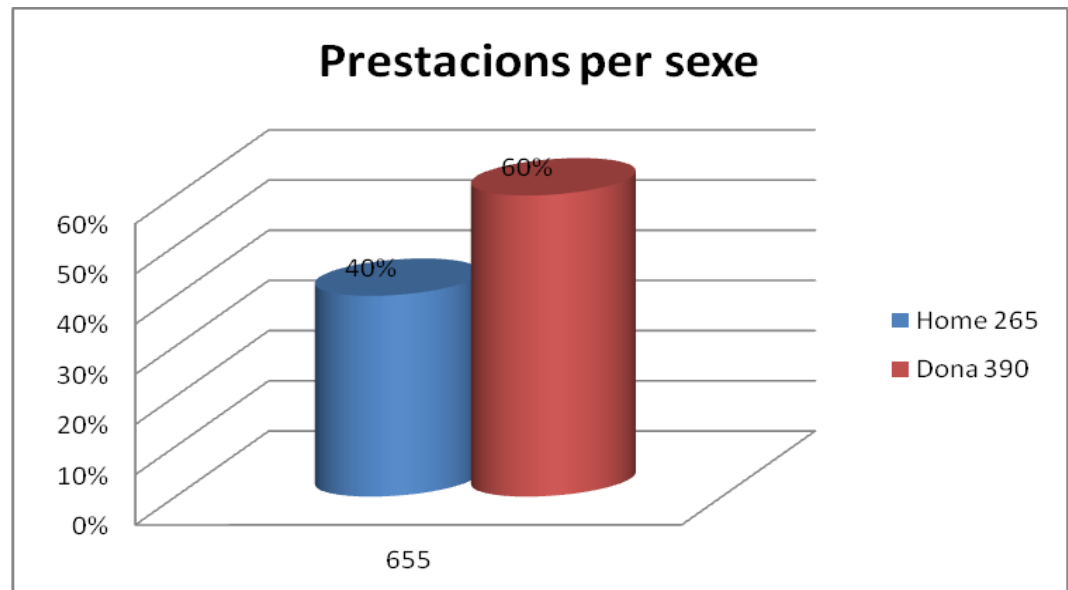


G) Total de persones beneficiaries de les prestacions d'atenció social l'any 2014

Tipus de família	Total sol·licitants	%	Usuaris adults beneficiats	Usuaris menors beneficiats	Total usuaris beneficiats
Família monoparental	188	29%	31	333	364
Família Unipersonal	309	47%	305		305
Família Nuclear	100	15%	113	163	276
Família Extensa	12	2%	16	16	32
Parella	39	6%	39		39
Pare/mare amb fills >25 anys	6	1%	6		6
Fills amb pare/mare >65 anys	1	-	1		1
TOTAL	655	100%	511	512	1.023

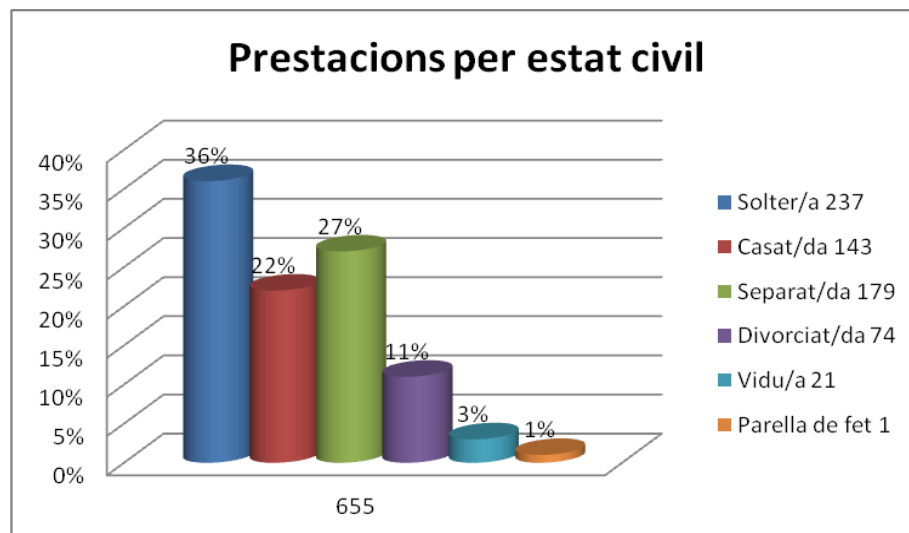
H) Distribució de les prestacions socials atorgades per sexe (n= 655 famílies)

Sexe	Total	%
Home	265	40%
Dona	390	60%
TOTAL	655	100%



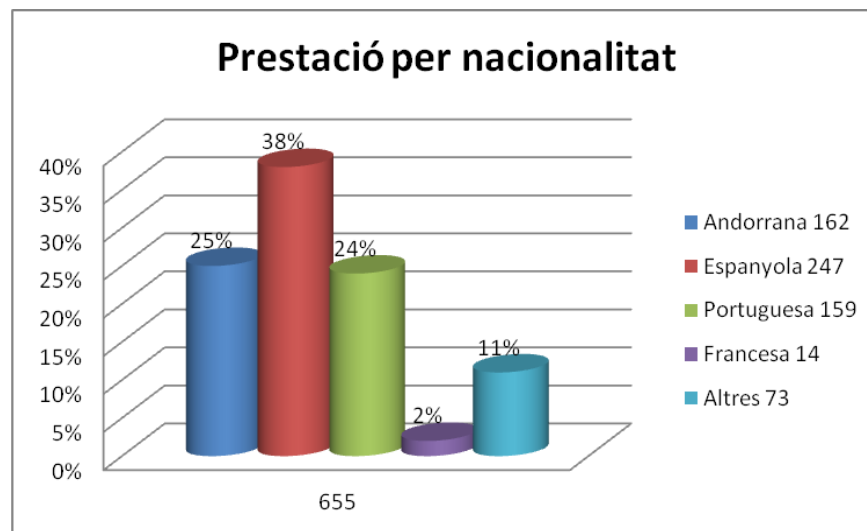
I) Distribució de les prestacions socials atorgades per estat civil (n= 655 famílies)

Estat civil	Total	%
Solter/a	237	36%
Casat/da	143	22%
Separat/da	179	27%
Divorciat/da	74	11%
Vidu/a	21	3%
Parella de fet	1	1%
TOTAL	655	100%



J) Distribució de les prestacions socials atorgades per nacionalitat (n= 655 famílies)

Nacionalitat	Total	%
Andorrana	162	25%
Espanyola	247	38%
Portuguesa	159	24%
Francesa	14	2%
Altres	73	11%
TOTAL	655	100%



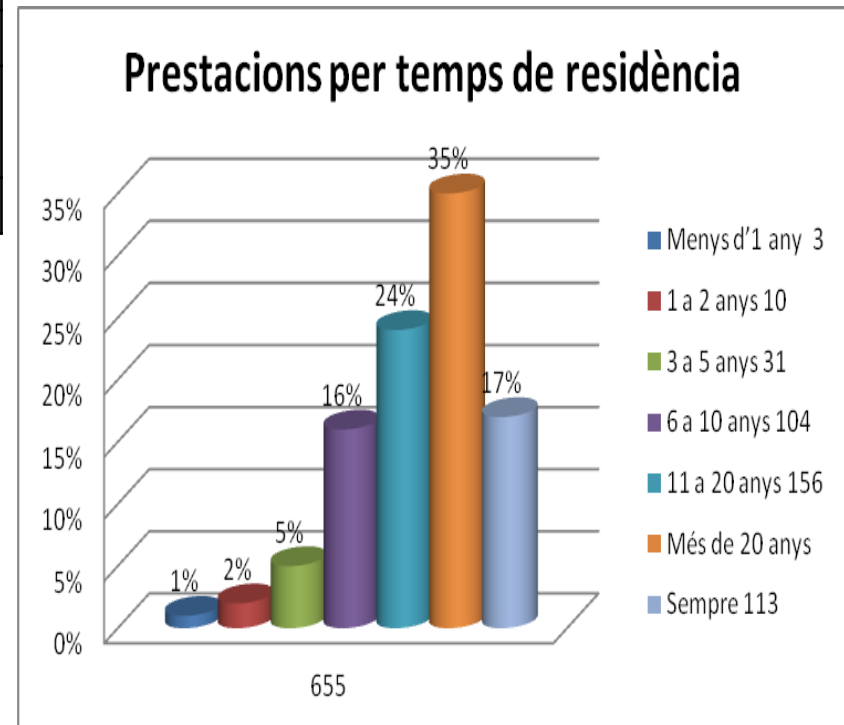


K) Distribució de les altres nacionalitats

Nacionalitat	Total	%
Marroquina	24	34%
Algeriana	2	3%
Argentina	5	7%
Belga	3	4%
Boliviana	1	1%
Brasilera	4	6%
Britànica	4	6%
Colombiana	1	1%
Cubana	4	6%
Dominicana	2	3%
Equatoriana	2	3%
Filipina	1	1%
Guineana	1	1%
Hindú	1	1%
Italiana	1	1%
Moçambiquenya	1	1%
Peruana	7	10%
Russa	1	1%
Tunicina	1	1%
Uruguaïa	1	1%
Veneçolana	1	1%
Xilena	5	7%
TOTAL	73	100%

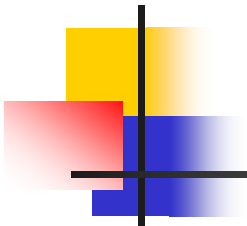
L) Distribució de les prestacions socials atorgades per temps de residència (n= 655 famílies)

Temps de residència	Total	%	%
Menys d'1 any	3	1%	24%
1 a 2 anys	10	2%	
3 a 5 anys	31	5%	
6 a 10 anys	104	16%	
11 a 20 anys	156	24%	24%
Més de 20 anys	238	35%	52%
Sempre	113	17%	
TOTAL	655	100%	100%

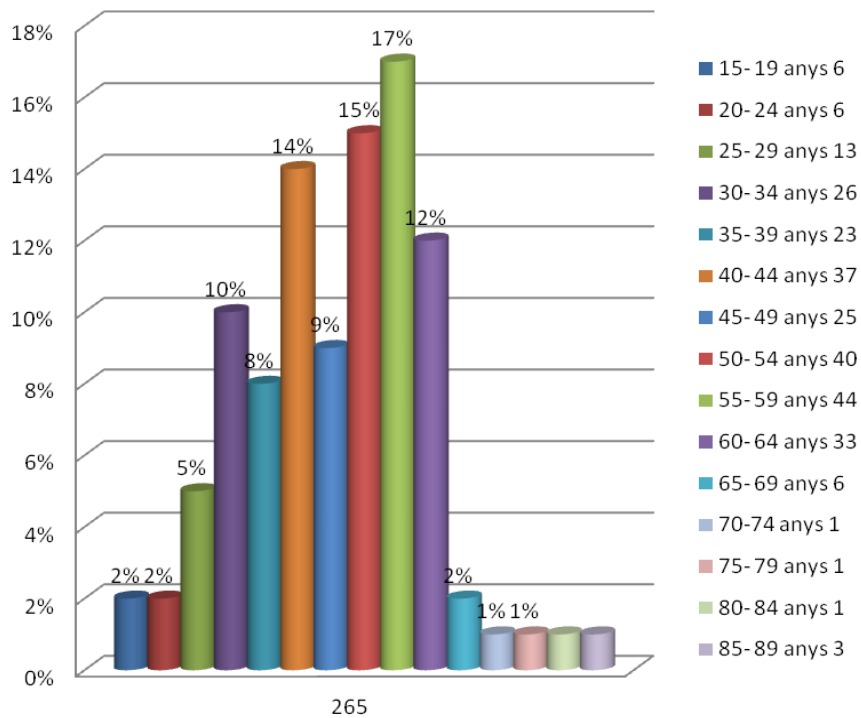


M) Distribució de les prestacions socials atorgades per edat i sexe (n= 655 famílies)

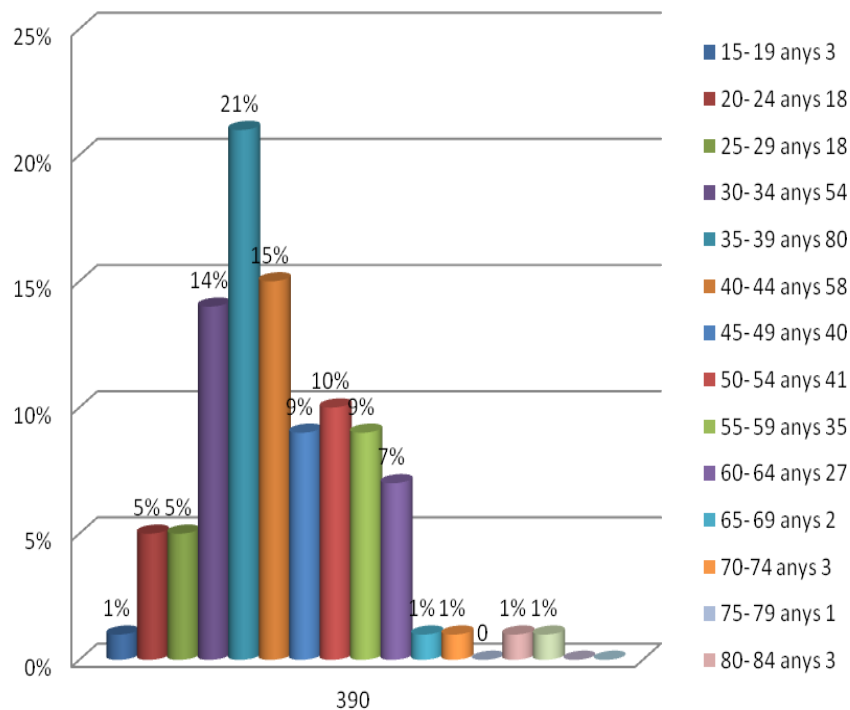
Grups d'edat	Homes	%	Dones	%
15- 19 anys	6	2%	3	1%
20- 24 anys	6	2%	18	5%
25- 29 anys	13	5%	18	5%
30- 34 anys	26	10%	54	14%
35- 39 anys	23	8%	80	21%
40- 44 anys	37	14%	58	15%
45- 49 anys	25	9%	40	9%
50- 54 anys	40	15%	41	10%
55- 59 anys	44	17%	35	9%
60- 64 anys	33	12%	27	7%
65- 69 anys	6	2%	2	1%
70-74 anys	1	1%	3	1%
75- 79 anys	1	1%	1	-
80- 84 anys	1	1%	3	1%
85- 89 anys	3	1%	4	-
90- 94 anys	0		2	1%
>95 anys	0		1	-
TOTAL:	265	100%	390	100%



Prestacions per grup d'edats homes

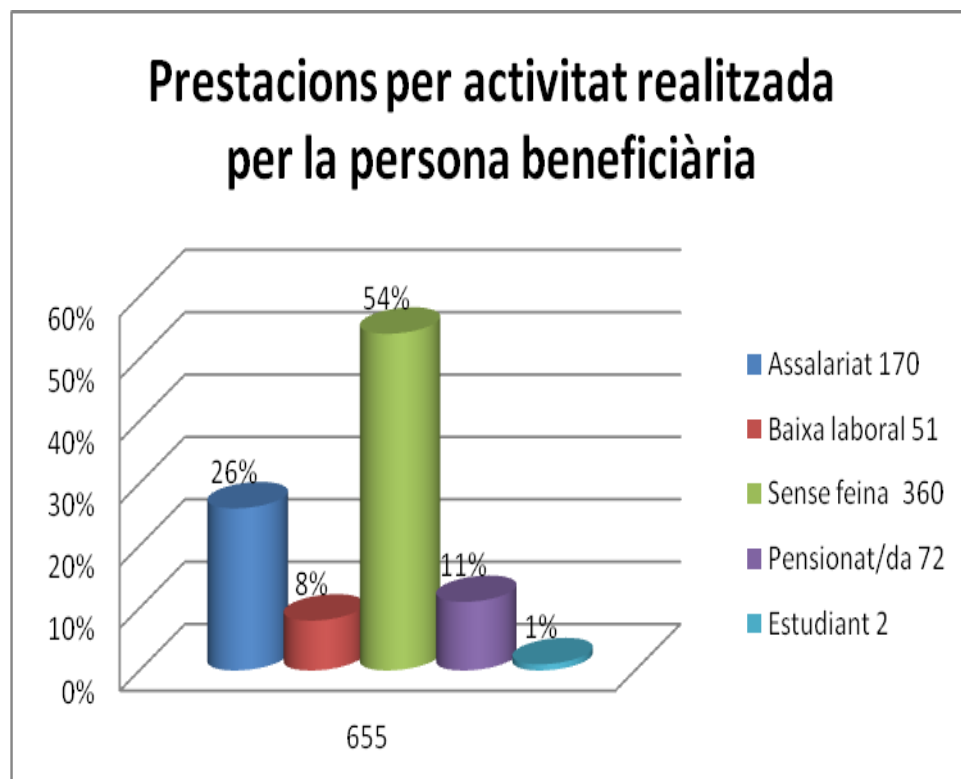


Prestacions per grup d'edat dones

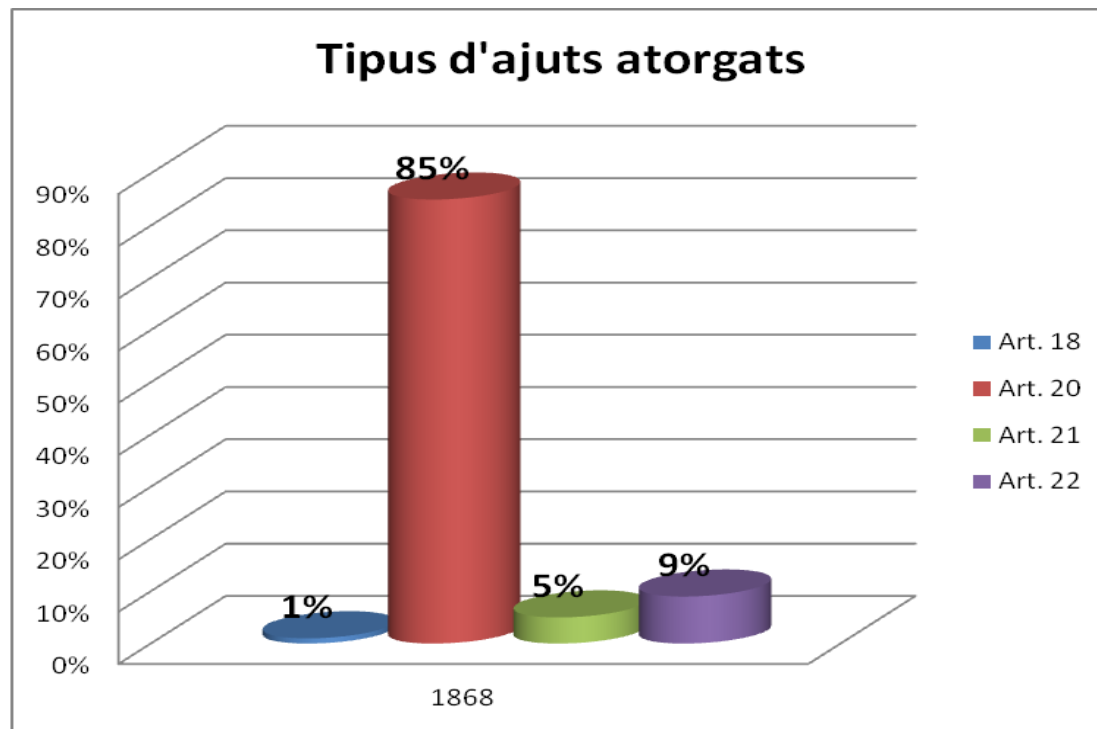


N) Distribució de les activitats realitzades per les persones que tenen prestacions socials atorgades (n= 655)

Activitat	Total	%
Assalariat	170	26%
Baixa laboral	51	8%
Sense feina	360	54%
Pensionat/da	72	11%
No actiu	--	--
Transeünt	--	--
Estudiant	2	1%
TOTAL	655	100%



M) Tipus d'ajuts atorgats (n= 1868)



Tipus d'ajuts atorgats per parròquia

Article	Tipus d'ajut	Canillo	Encamp	Ordino	La Massana	Andorra	Sant Julià	Escaldes	Pas de la Casa	TOTAL
Art. 18	PRESTACIONS D'URGÈNCIA PER A MANUTENCIÓ					1				1
	PRESTACIONS D'URGÈNCIA PER A ALLOTJAMENT					1				1
	PRESTACIONS D'URGÈNCIA PER RETORNAR AL PAÍS D'ORIGEN					1				1
Art. 20	PER A LA MANUTENCIÓ	43	162	59	140	505	87	326	8	1330
	PER A L'HABITATGE	1	19	2	8	115	22	103		270
Art. 21	PER A LA SOCIALITZACIÓ I EL REFORÇ ESCOLAR DELS INFANTS		4	1	3	26	13	5	1	53
	PER POSSIBILITAR QUE LES PERSONES GRANS I PERSONES AMB DISCAPACITAT PUGUIN CONTINUAR VIVINT A LA LLAR	1	2			12	2	3	1	21
	PER FOMENTAR L'ACCESSIBILITAT				1	4	7	2		14
	ADAPTACIÓ DE VEHICLES		2			1				3
Art. 22	PAGAMENT DE GUARDERIES I GUARDES A DOMICILI		21		2	21	34	17	1	96
	PAGAMENT DELS SERVEIS DIÛRNS D'ATENCIÓ SOCIAL I SOCIOSANITÀRIA		1					1		2
	PAGAMENT DELS SERVEIS RESIDENCIALS D'ATENCIÓ SOCIAL I SOCIOSANITÀRIA				1	27	2			30
	PRESTACIONS EXCEPCIONALS		1		1	12	1	5		20
	PER COL·LABORAR EN EL PROCÈS DE RECUPERACIÓ DE LES DONES VÍCTIMES DE VIOLÈNCIA DE GÈNERE	1	3	2	3	10	3	4		26
	TOTAL AJUTS	46	215	64	159	736	171	466	11	1868



Pressupost destinat:

- El pressupost que el Govern d'Andorra ha destinat per fer front a les prestacions econòmiques d'atenció social en els anys 2013 i 2014 ha estat el següent:

- **Any 2013:** Partida pressupostària **620-621-PROJ0163-48290**

Import pressupostat: 3.194.741,64 €

Import liquidat: **2.134.881,61 €**

- **Any 2014:** Partida pressupostària **620-621-PROJ0031-48290**

Import pressupostat: 1.915.401,13 €

Import liquidat: **2.267.680,65 €**