



Govern d'Andorra

Presentació

---

# Pla integral de Salut Mental i Addiccions



**PISMA**

Pla Integral  
de Salut Mental  
i Addiccions

Andorra la Vella, 22 de febrer del 2022

---

# PISMA- Transformar l'Atenció a la Salut Mental

---



## Psicopatologia

La concepció fragmentada, estigmatitzada, jerarquitzada de la Salut Mental



## Salut Mental

Plural, continua, interdisciplinari i transversal.



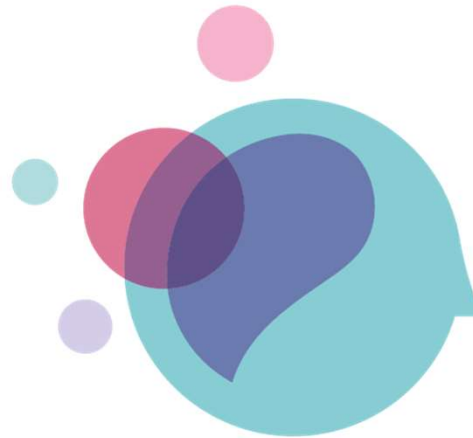
## Hospitalocèntric

Gestió centrada en el SSM- SAAS



## Personalitzada

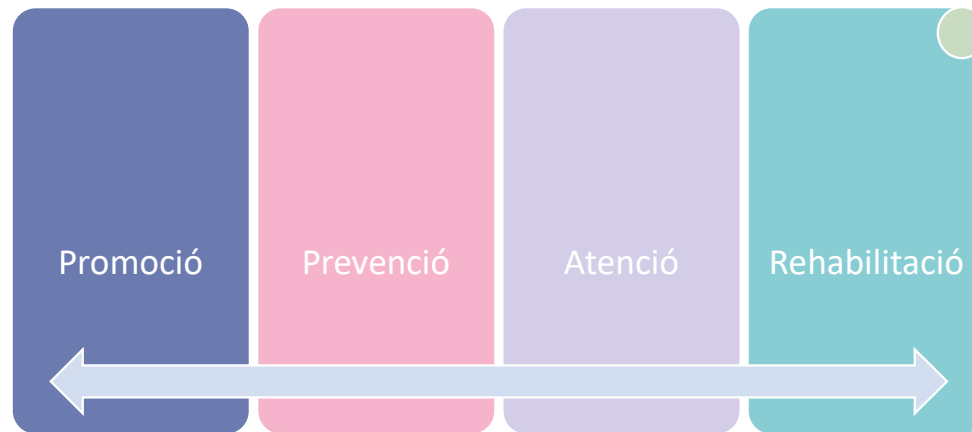
Equilibri entre els nivells assistencials. Atenció Centrada en la persona i en el marc de la comunitat



## PISMA- Missió i objectius

---

Establir els objectius, els criteris, les línies estratègiques i les accions necessàries per tal de desenvolupar un **Model d'Atenció en Salut Mental i Addiccions** que garanteixi el dret a la Salut Mental de la població.



# PISMA- Valors

---



# PISMA- Model

---

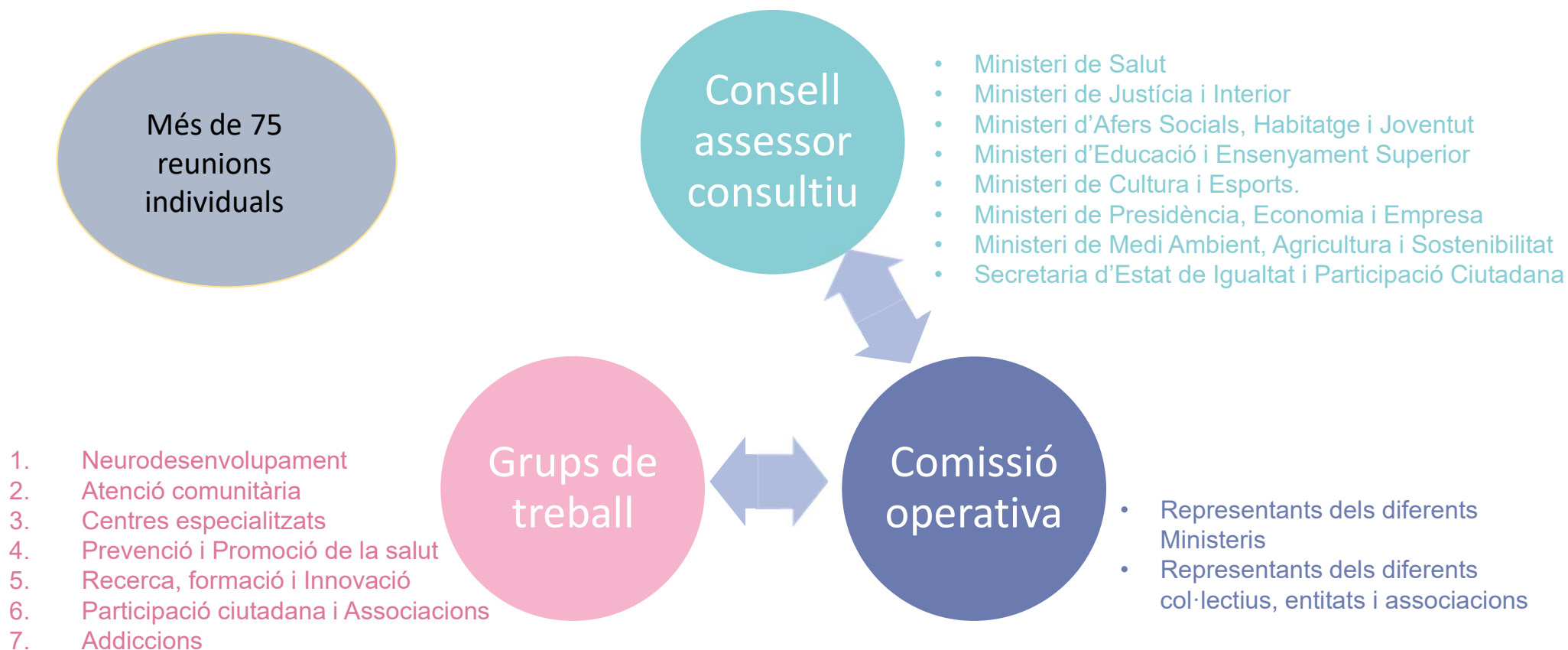
- Capacitar a les **persones** i a la comunitat.
- Enfortir la **governança**.
- Reorientar el model **d'atenció**.
- Acompanyar el **projecte** de vida de la persona.



- La **sensibilització** de la societat pel canvi.
- La incorporació dels diferents **recursos** de l'atenció primària tant en la seva vessant sanitària com en la social.
- Una estructuració dels recursos orientats a l'atenció **comunitària**.

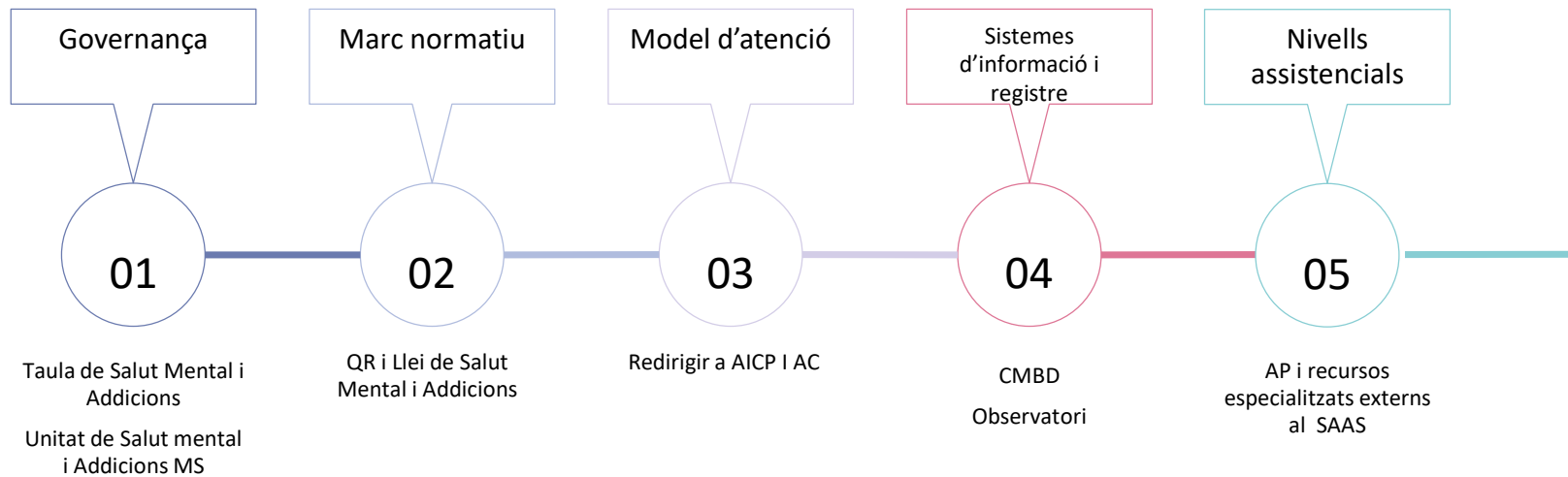
# PISMA- Metodologia d'elaboració del PISMA

---



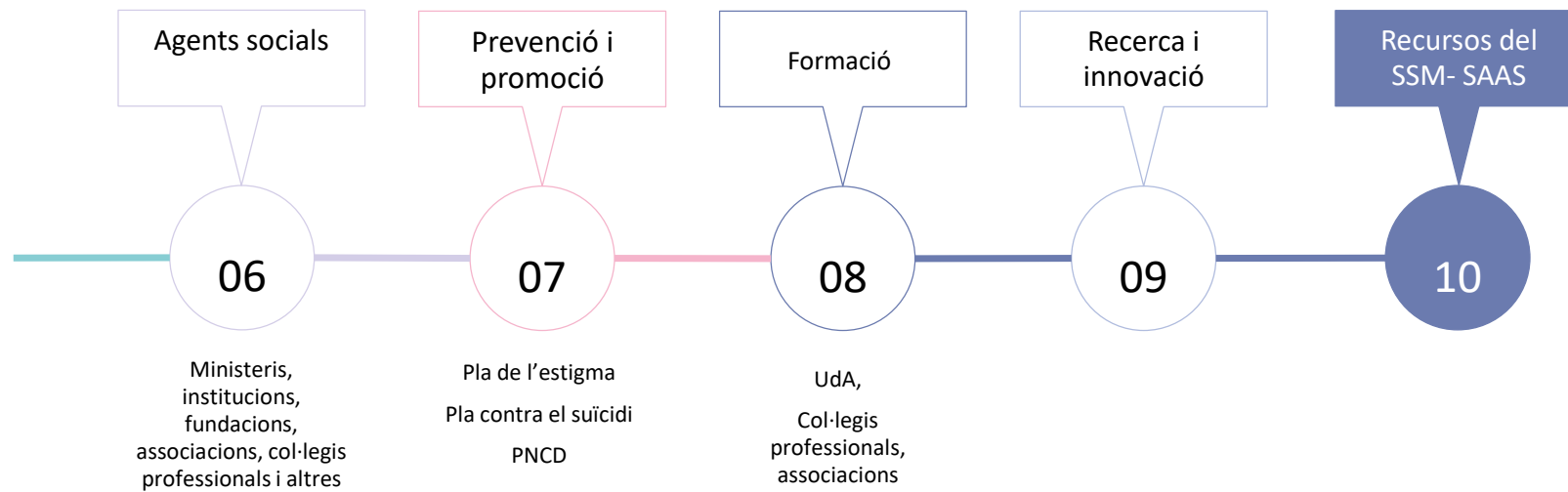
# PISMA- Diagnòstic de situació

---



# PISMA- Diagnòstic de situació

---

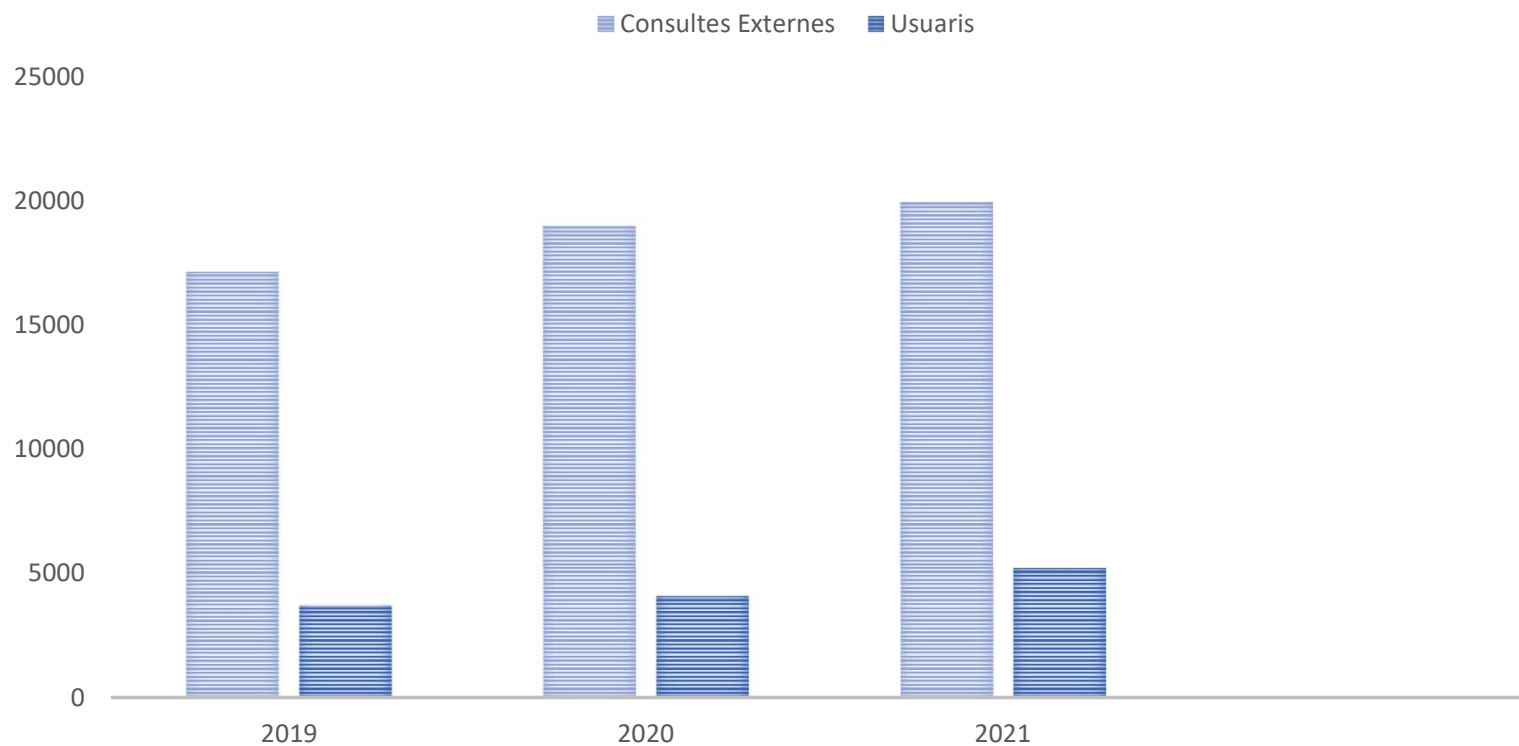




# Diagnòstic de situació - dades SAAS

---

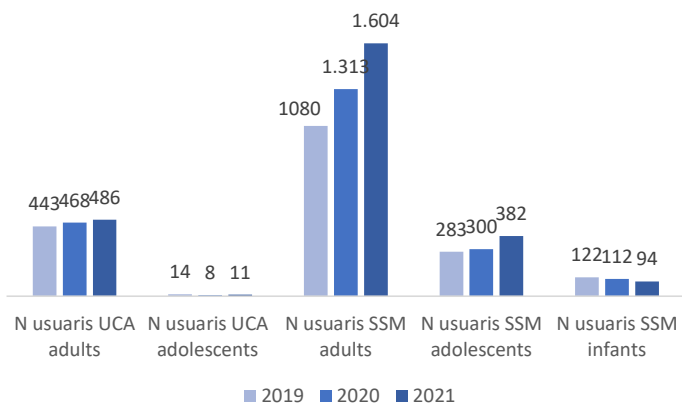
## ACTIVITAT SSM-SAAS



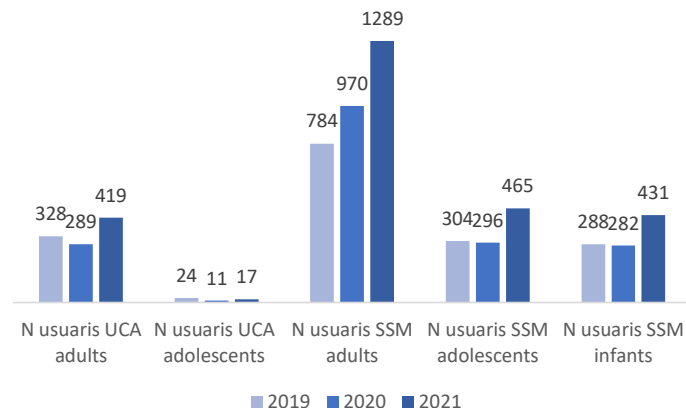
Font SAAS. 2021 Gener a novembre

# Diagnòstic de situació - dades SAAS

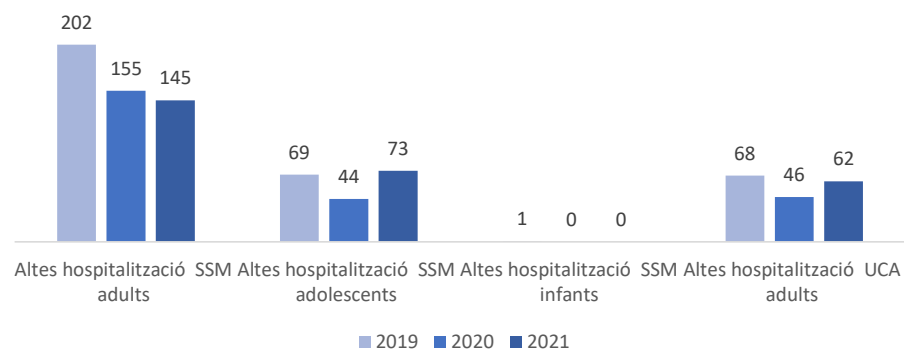
Usuaris Consulta externa Psiquiatra-SAAS



Usuaris Consultes externes psicologia-SAAS



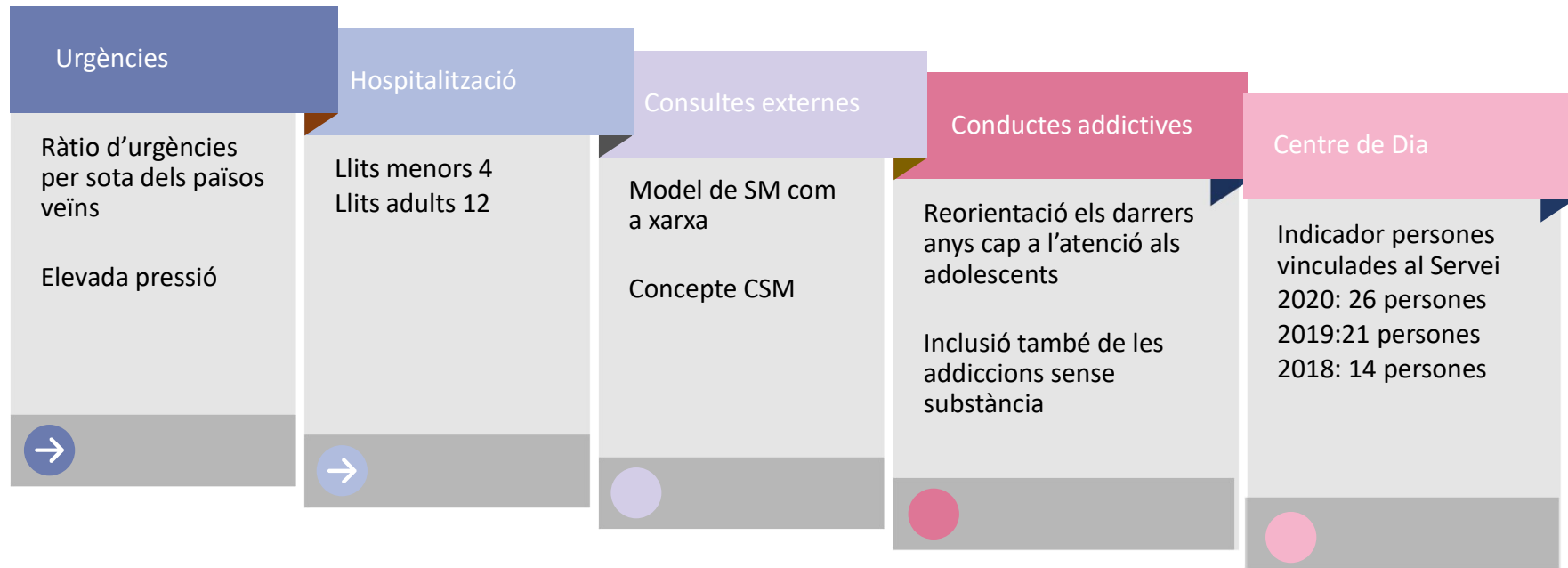
Hospitalitzacions SSM-SAAS



Infants	Fins 10
Adolescents	11 - 17
Adults	18 i més

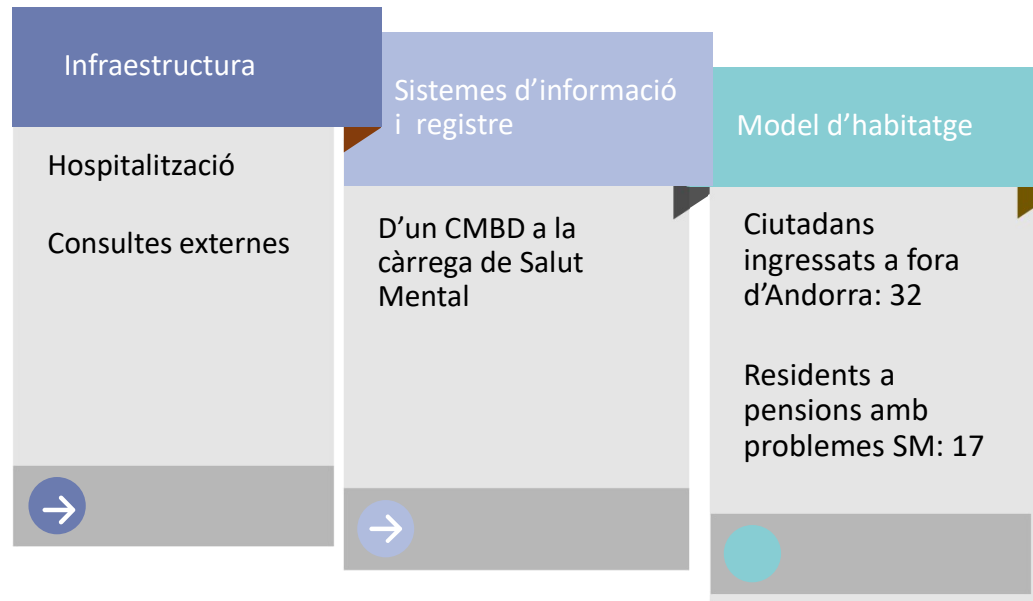
Font SAAS. 2021 Gener a novembre

# Diagnòstic de situació - assistencial



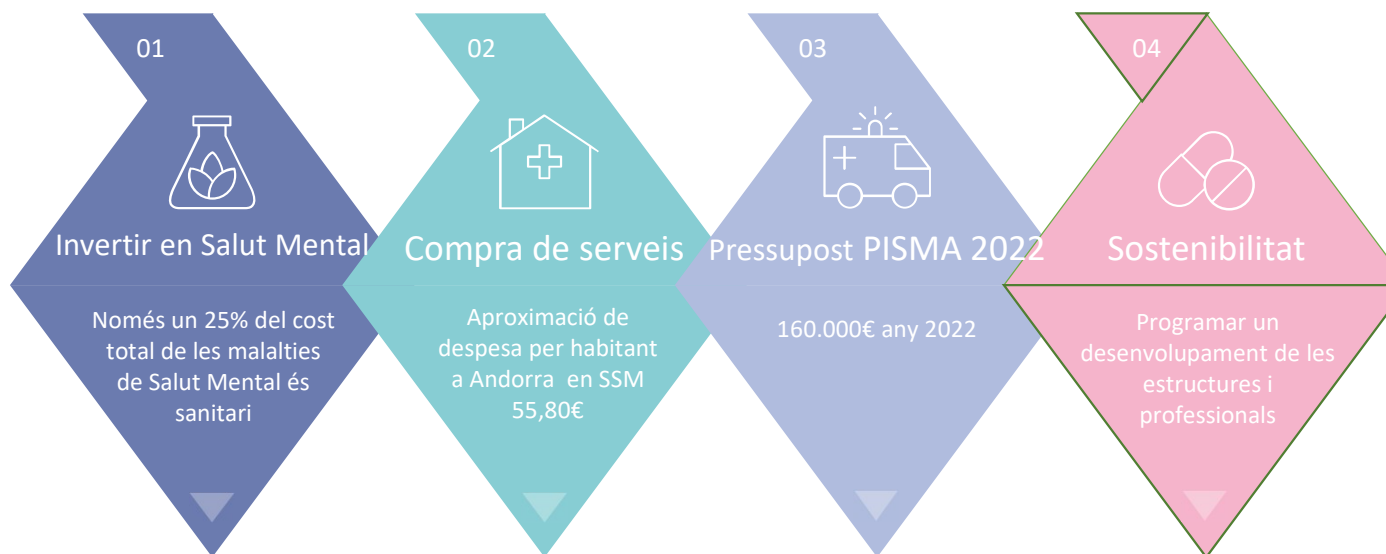
# Diagnòstic de situació - assistencial

---



# PISMA- Recursos econòmics

---



# PISMA

---



Eixos	Línies estratègiques	Accions
6	14	62

# PISMA- Línies estratègiques i accions

---

Línies estratègiques	Accions PISMA
LE 1. Desplegar l'estratègia en SMiA	A1. Elaborar el PISMA
	A2. Indicadors de seguiment del PISMA
	A3. Difusió del PISMA
	A4. Informe periòdic de seguiment del PISMA
LE 2. Lideratge i governança	A5. Creació de la Unitat d'SMiA
	A6. Creació de la Taula d'SMiA
	A7. Coordinació interministerial en SMiA
LE 3. Legislació i drets	A8. Alinear les lleis i normatives en relació amb els drets de les persones amb problemes d'SMiA

# PISMA- Línies estratègiques i accions

Línies estratègiques	Accions PISMA
LE 4. Desenvolupar uns serveis de salut mental comunitaris	A9. Transformar el model cap al model d'atenció centrada en la persona
	A10. Transformar el model cap al model d'atenció comunitària
	A11. Reestructuració de l'hospitalització de l'SSM-SAAS
	A12. Projecte d'un centre de salut mental polivalent
	A13. Model d'habitatge de salut mental
	A14. Revisar la cartera de serveis de l'UCA
	A15. Plans de coordinació amb centres especialitzats de l'estranger
	A16. Possibilitar una atenció 7x24
	A17. Implantar indicadors de funcionalitat que permetin l'avaluació
	A18. Establir el CMBD en SMiA
	A19. Actualitzar l'atenció d'SMiA a Urgències
A20. Fomentar accions col·laboratives amb el Servei de Salut Escolar	



# PISMA- Línies estratègiques i accions

Línies estratègiques	Accions PISMA
LE 5. Facilitar la integració assistencial conjunta amb altres serveis i recursos dels diferents ministeris	A21. Mapa de recursos d'SMiA
	A22. Definir i implementar un model d'atenció psiquiàtrica i psicològica al sistema educatiu
	A23. Desenvolupar un model de rutes assistencials
	A24. Construir i impulsar programes i intervencions de prescripció social
	A25. Revisió de l'atenció a l'SMiA en el Centre Penitenciari
	A26. Intervencions transversals per a infants, adolescents i joves
	A27. Garantir que les polítiques d'SMiA fomenten el benestar social i una societat resilient
	A28. Pla d'intervenció psicoemocional en emergències i catàstrofes
	A29. Coordinació i atenció en SMiA dels usuaris del CREI
	A30. Potenciar el treball com un element terapèutic
	A31. Establir accions de millora en la detecció de les disfuncions del desenvolupament i l'aprenentatge

# PISMA- Línies estratègiques i accions

---

Línies estratègiques	Accions PISMA
LE 6. Definir els nivells assistencials en SMiA.	A32. Definir el rol dels psicòlegs privats en el sistema d'SMiA
	A33. Definició de la relació entre els nivells assistencials en SMiA
LE7. Assegurar l'atenció a la salut física de les persones amb un trastorn mental sever	A34. Creació de l'equip d'interconsulta hospitalària
	A35. Establir el model de suport psicològic a les persones amb malalties físiques cròniques
	A36. Assegurar l'atenció a la salut física de les persones amb trastorns mentals crònics
	A37. Impulsar un model d'atenció a la cronicitat que inclogui l'SMiA
	A38. Instaurar plans o programes d'atenció per a grups en risc d'exclusió
	A39. Envelliment i salut mental

# PISMA- Línies estratègiques i accions

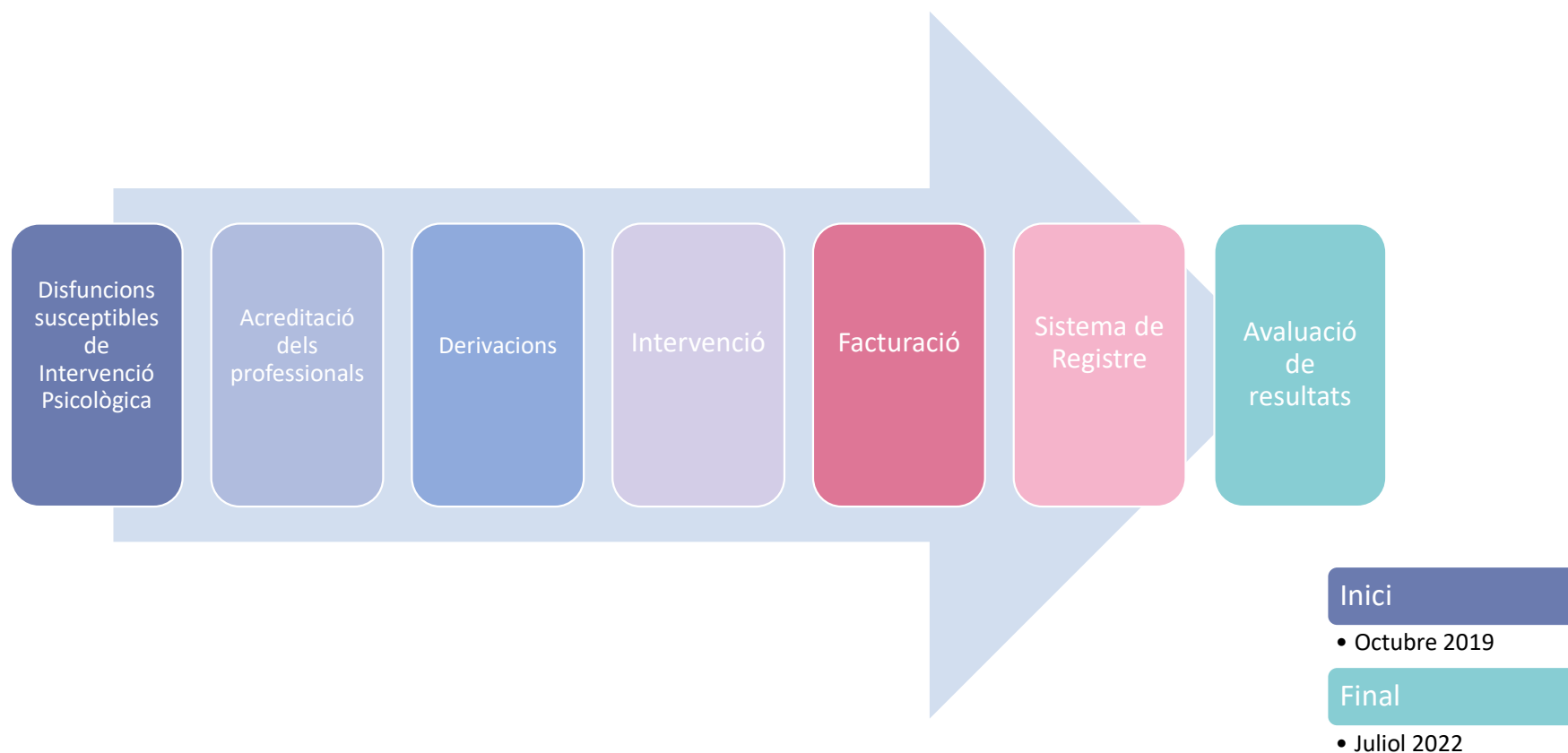
Línies estratègiques	Accions PISMA
LE 8. Desenvolupar una estratègia de promoció de la salut mental	A40. Desenvolupar l'estratègia nacional de lluita contra l'estigma
	A41. Desenvolupar estratègies de prevenció i promoció en SMiA per a col·lectius específics
	A42. Desenvolupar estratègies específiques en l'àmbit de l'SMiA a l'escola
	A43. Coordinar les activitats del PISMA amb el PNCD
	A44. Fomentar la participació de la societat i l'Administració en la promoció de l'SMiA i la inclusió social
LE 9. Suïcidi	A45. Fomentar l'establiment d'associacions de persones afectades
	A46. Desenvolupar l'estratègia nacional de prevenció i lluita contra el suïcidi
LE10. Intervencions en grups de risc	A47. Desenvolupar un programa d'atenció per a persones en risc o amb conductes suïcides
	A48. Identificar i implementar estratègies específiques en grups vulnerables davant del suïcidi
	A49. Desenvolupar l'empoderament de les famílies

# PISMA- Línies estratègiques i accions

Línies estratègiques	Accions PISMA
LE 11. Creació d'un sistema d'informació i monitoratge	A50. Establir un quadre de comandament d'SMiA
	A51. Creació d'un observatori d'SMiA
	A52. Establir un sistema d'informació relacionat amb la càrrega de l'SMiA
LE 12. Formació en intervenció comunitària	A53. Programa de formació en salut mental comunitària i atenció centrada en la persona AICP
	A54. Formació per als professionals i agents implicats en SMiA
	A55. Formacions específiques per a professionals d'àmbits d'atenció relacionats amb l'SMiA
	A56. Formació en capacitat cultural, abordatge assistencial i transcultural
	A57. Formació en bioètica
LE 13: Impulsar la recerca en SMiA per implementar els resultats a la pràctica Clínica	A58: Establir una agenda de recerca en SMiA
	A59: Promoure relacions amb instituts de recerca i universitats internacionals
	A60: Establir un sistema d'ajuts a la recerca
LE 14. La innovació en tots els àmbits	A61. Impulsar les TIC en la pràctica assistencial
	A62. Desenvolupar TIC en l'àmbit de la promoció i la prevenció en SMiA

# Cartera de serveis de psicologia Salut mental

---





**Govern d'Andorra**

**Gràcies per la vostra atenció**