



Govern d'Andorra

---

# VIGILÀNCIA DELS VIRUS RESPIRATORIS

## Temporada 2024 - 2025

Ministeri de Salut  
Andorra la Vella, 9 de desembre del 2024

---

---

## **Situació de les infeccions respiratòries agudes (ARI) i la grip (ILI) a Andorra: Temporada 2024 - 2025**

---

Inici de la vigilància: 30 de setembre del 2024 (setmana 40-2024)

Setmana 49 (del 2 de desembre al 8 de desembre del 2024):

- Infeccions respiratòries agudes (ARI)

La taxa d'incidència per a la setmana 49 se situa en 152,736 casos per 100.000hab.

En les períodes que portem de vigilància es pot observar la tendència estable, amb lleugera tendència a l'alça, pel que fa al nombre de casos declarats. La franja d'edat més afectada ha estat la de 0 a 4 anys.

- Grip (ILI)

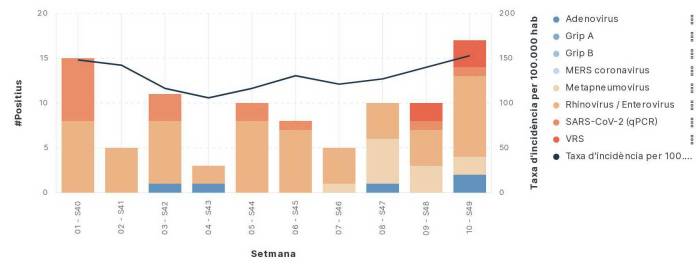
La taxa d'incidència per a la setmana 49 se situa en 5,86 casos per 100.000hab.

- Vigilància dels virus respiratoris circulants

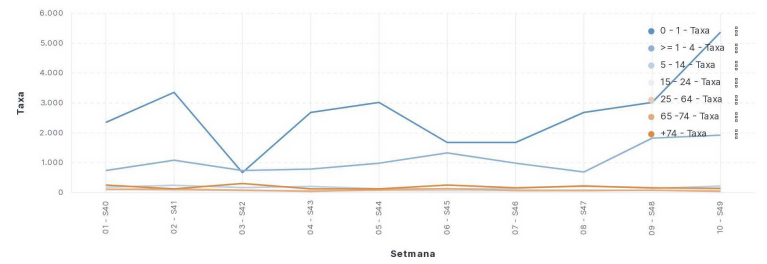
El percentatge de mostres positives la setmana 49 ha estat de 10,12. De les mostres positives, el 52,94% han estat per Rhinovirus/Enterovirus seguides de VRS amb 17,65% de les mostres Metapneumovirus i adenovirus amb un percentatge del 11,76% i en menor nombre el SARS-Cov-2 amb 5,88%.

### Vigilància dels virus respiratoris 2024-2025

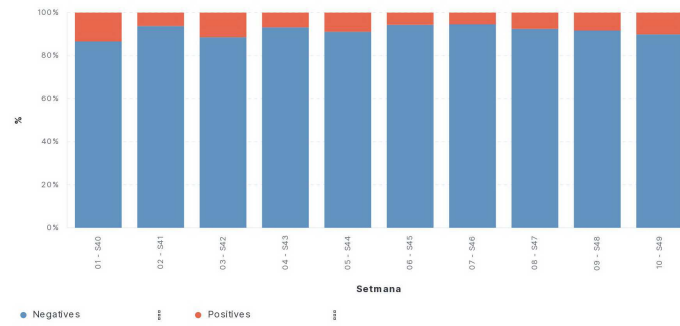
Taxa d'incidència d'infeccions respiratòries agudes i nombre de mostres positives per patogen per setmana. 2024-2025



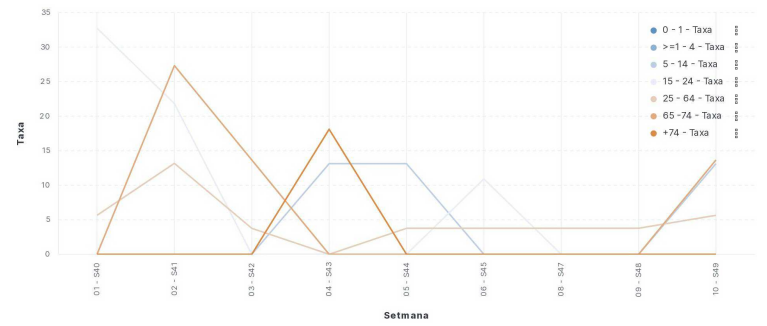
Taxa d'incidència d'infeccions respiratòries agudes per grups d'edat. 2024-2025



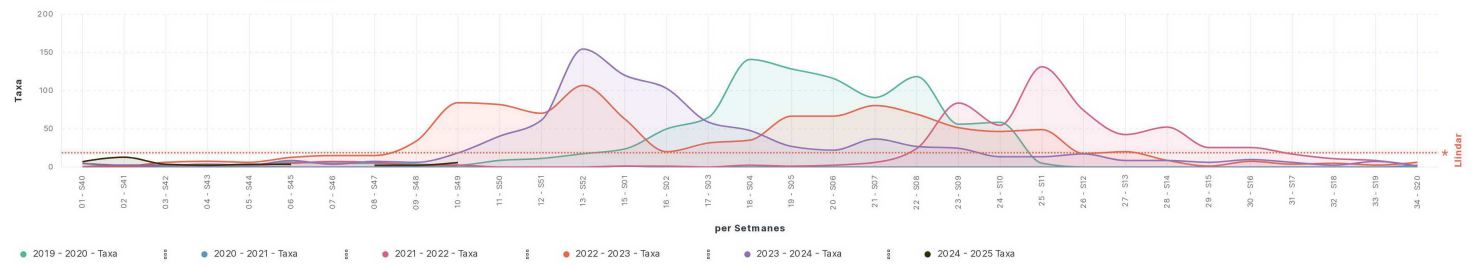
Percentatge de mostres positives i negatives per virus respiratoris. 2024-2025



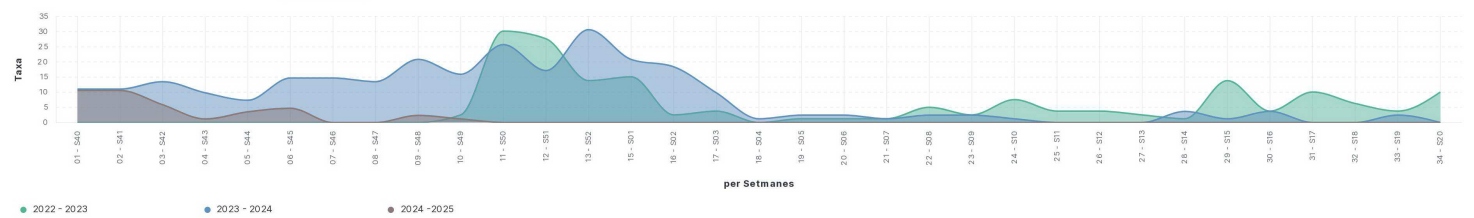
Taxa d'incidència de grip per grups d'edat. 2024-2025



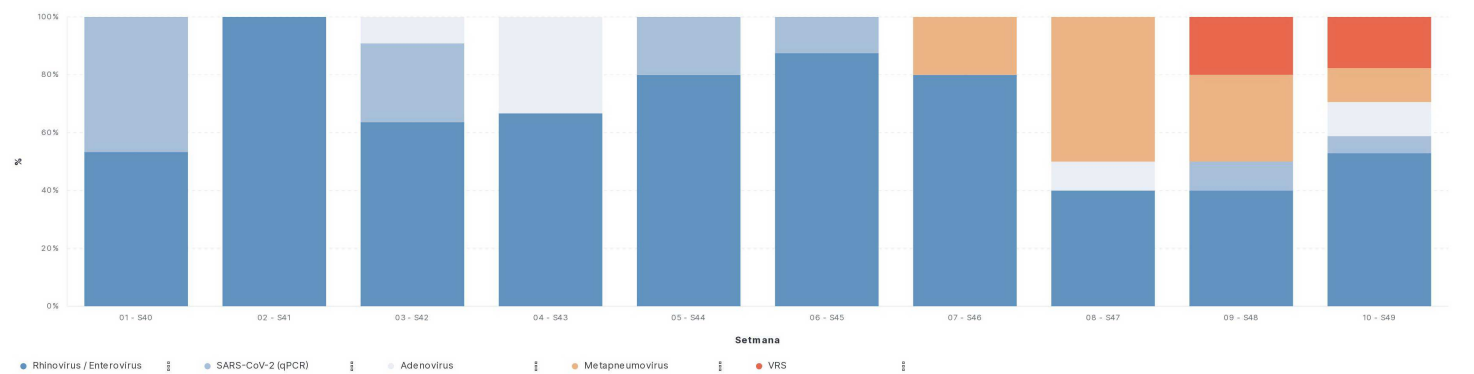
Taxa d'incidència grip per temporada 2019-2025



Taxa d'incidència Covid-19 per temporada 2022-2025



Percentatge de mostres confirmades per laboratori, segons patogen. 2024-2025



Situació epidèmica de la grip per setmanes. 2024-2025

S40	S41	S42	S43	S44	S45	S47	S48	S49
7,05	12,93	3,53	2,35	3,53	3,53	2,35	2,35	5,88

No results found

No results found

---

## Situació de les infeccions respiratòries agudes (ARI) i la grip (ILI) a Europa: Temporada 2024 - 2025

---

Setmana 48 (2024):

Les taxes detectades fins a la setmana 48, tant d'ARI com ILI, han anat en augment en la darrera setmana per a diversos països.

L'activitat de SARS-Cov-2 en atenció primària i hospitals continua baixant, amb taxes de positivitat inferiors o similars a les observades durant el 2023 per aquestes dates. La grip i el virus respiratori sincicial (VRS) continuen circulant però a nivells molt baixos. El VRS ha augmentat respecte a les setmanes anteriors, afectant majoritàriament al grup de 0 a 4 anys.

### - ARI

9 països han facilitat informació al respecte, en molts països l'activitat està augmentant tot i que es troba en nivells semblants a la temporada anterior per aquestes dates. Dels països en que es disposa de llindar epidèmic, 3 han informat que encara es troben en nivells basals d'activitat, 5 amb una activitat baixa i 1 país amb activitat mitjà.

### - ILI

Pel que fa a l'activitat de la grip, 15 països han facilitat informació al respecte. Els nivells és mantenen similars a les temporades anteriors per aquesta època de l'any. Dels països en que es disposa de llindar epidèmic, 10 han informat que encara es troben en nivells basals d'activitat, 4 amb una activitat baixa i 1 país amb activitat mitjà.

\* Font d'informació "ECDC"

### Mapa d'intensitat gripal a Europa

