



Govern d'Andorra

VIGILÀNCIA DELS VIRUS RESPIRATORIS

Temporada 2024 - 2025

Ministeri de Salut
Andorra la Vella, 24 de febrer del 2025

Situació de les infeccions respiratòries agudes (ARI) i la grip (ILI) a Andorra: Temporada 2024 - 2025

Inici de la vigilància: 30 de setembre del 2024 (setmana 40-2024)

Setmana 08 (del 17 de febrer del 2025 al 23 de febrer del 2025):

- Infeccions respiratòries agudes (ARI)

La taxa d'incidència per a la setmana 8 se situa en 197,41 casos per 100.000hab, valor molt inferior en comparació a la setmana anterior, el que indicaria clarament la tendència a la baixa d'aquestes infeccions.

En les període que portem de vigilància es pot observa que la tendència a partir de la setmana a 46 és creixent, amb clara tendència a l'alça i l'estabilitat, assolint el pic de màxima incidència la setmana 2, a partir de la setmana 4 s'inicia el descens, el qual és manté. La franja d'edat més afectada continua sent la de 0 a 4 anys.

- Grip (ILI)

La taxa d'incidència per a la setmana 8, ha disminuït lleugerament respecte a la setmana anterior, situant-se en 82,25 casos per 100.000hab, es pot observar que des de la setmana 4 és presenta un descens progressió en el nombre de casos declarats. La setmana 2 és va assolir el pic màxim d'incidència, disminuint progressivament a partir de la setmana 4. El llindar epidèmic és va superar entre la setmana 50 i 51.

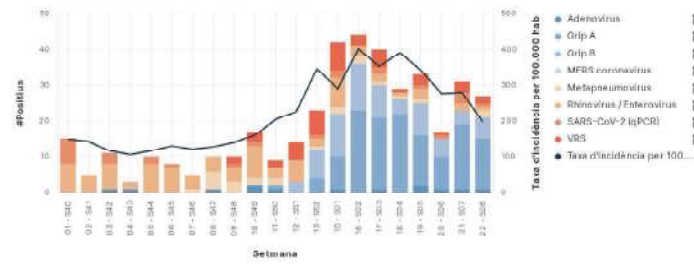
- Vigilància dels virus respiratoris circulants

El percentatge de mostres positives la setmana 8 ha estat de 19,29.

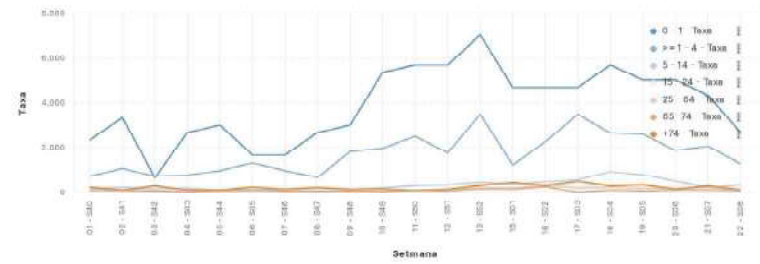
De les mostres positives, el 51,85% han estat per Grip A, seguides de grip B amb 22,22%, VRS i Metapneumovirus amb 7,41% i Rhinovirus/Enteroviru, SARS-CoV2 i Adenovirus amb un 3,7% cadascun.

Vigilància dels virus respiratoris 2024-2025

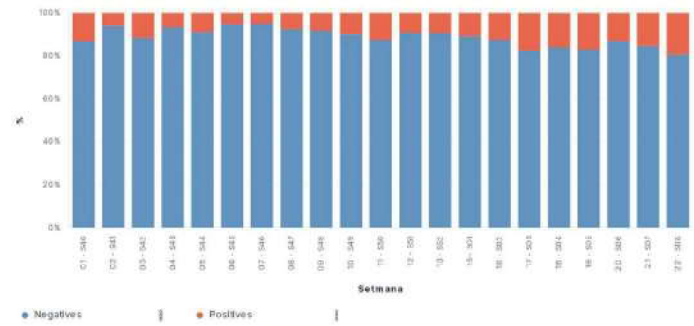
Taxa d'incidència d'infeccions respiratòries agudes i nombre de mostres positives per patogen per setmana, 2024-2025



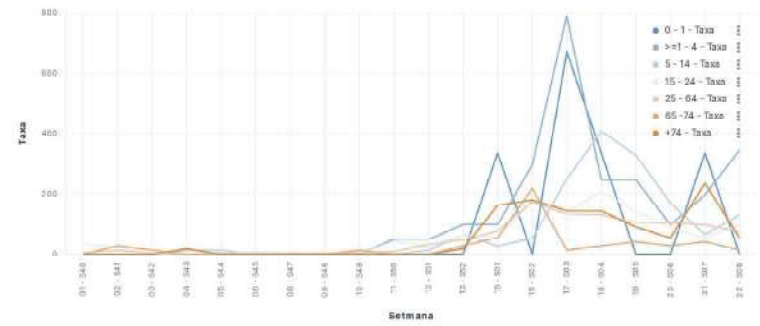
Taxa d'incidència d'infeccions respiratòries agudes per grups d'edat, 2024-2025



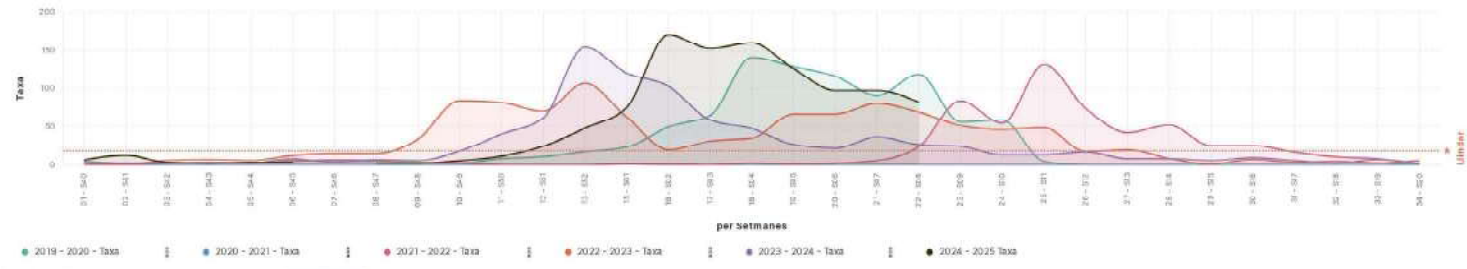
Percentatge de mostres positives i negatives per virus respiratori, 2024-2025



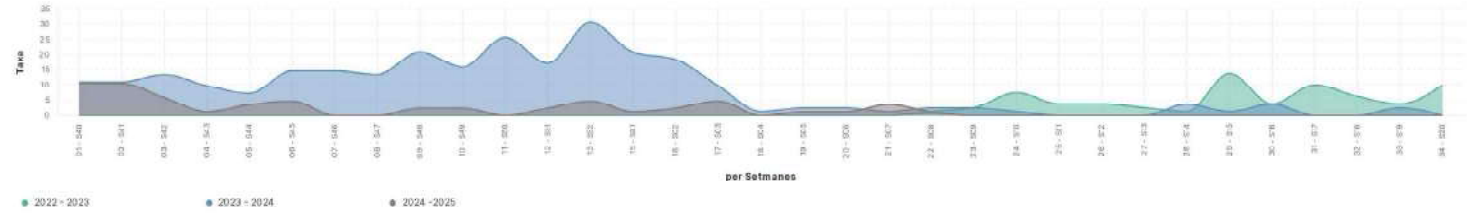
Taxa d'incidència de grip per grups d'edat, 2024-2025



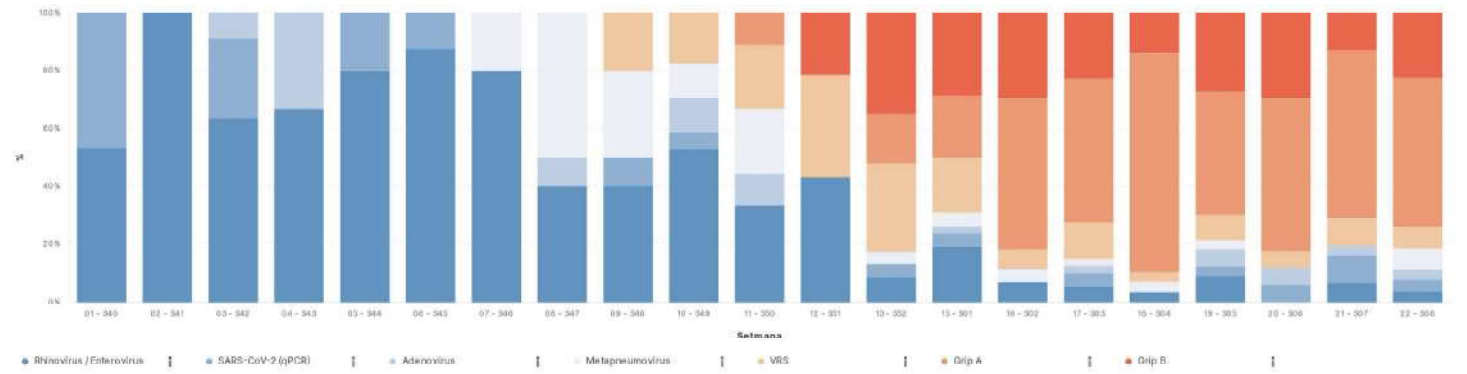
Taxa d'incidència grip per temporada 2019-2025



Taxa d'incidència Covid-19 per temporada 2023-2025



Percentatge de mostres confirmades per laboratori, segons patogen, 2024-2025



Situació epidèmica de la grip per setmanes, 2024-2025

S40	S41	S42	S43	S44	S45	S47	S48	S49	S50	S51	S52
7,05	12,93	3,53	2,35	3,53	3,53	2,35	2,35	5,88	11,75	24,68	48,18
S01	S02	S03	S04	S05	S06	S07	S08				
75,20	170,39	152,76	159,81	125,73	97,53	97,53	82,26				

Situació de les infeccions respiratòries agudes (ARI) i la grip (ILI) a Europa: Temporada 2024 - 2025

Setmana 7 (2025):

Des de la setmana 40 de l'any 2024, la temporada hivernal de virus respiratoris a la regió europea s'ha caracteritzat per una intensa temporada de grip, una epidèmia alhora de VRS i una activitat en descens de SARS-CoV-2.

Les dades obtingudes d'aquesta darrera setmana indiquen que encara hi ha present una activitat considerable en els territoris en referència als virus respiratoris. Un terç dels països encara presenten nivells ascendents d'activitat, mentre que la resta ja han assolit el pic i es troben en fase descendent.

- ARI

11 països han facilitat informació al respecte. 3 països han notificat presentar nivells basals d'activitat, 2 nivell mig, 2 nivell baix, 3 alta activitat i 1 molt alta activitat.

- ILI

Pel que fa a l'activitat de la grip, 18 països han facilitat informació al respecte. Dels països en que es disposa de llindar epidèmic, 2 han informat que es troben en nivells basals d'activitat, 1 amb una activitat baixa, 10 països han notificat una activitat mitjà, 3 activitat alta i 2 activitat molt alta.

* Font d'informació "ECDC"

Mapa d'intensitat gripal a Europa

