



Govern d'Andorra

VIGILÀNCIA DELS VIRUS RESPIRATORIS

Temporada 2024 - 2025

Ministeri de Salut
Andorra la Vella, 16 de desembre del 2024

Situació de les infeccions respiratòries agudes (ARI) i la grip (ILI) a Andorra: Temporada 2024 - 2025

Inici de la vigilància: 30 de setembre del 2024 (setmana 40-2024)

Setmana 49 (del 9 de desembre al 15 de desembre del 2024):

- Infeccions respiratòries agudes (ARI)

La taxa d'incidència per a la setmana 50 se situa en 202,11 casos per 100.000hab.

En les períodes que portem de vigilància es pot observar que la tendència a partir de la setmana 46 és creixent, amb lleugera tendència a l'alça, pel que fa al nombre de casos declarats. La franja d'edat més afectada continua sent la de 0 a 4 anys.

- Grip (ILI)

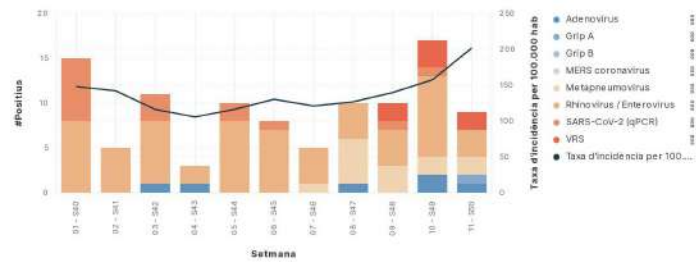
La taxa d'incidència per a la setmana 50, s'ha duplicat respecte a la setmana anterior, se situa en 11,75 casos per 100.000hab.

- Vigilància dels virus respiratoris circulants

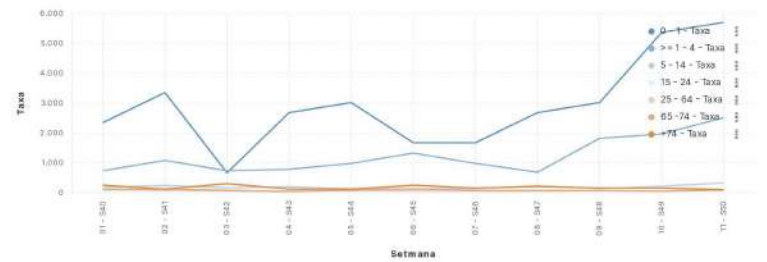
El percentatge de mostres positives la setmana 50 ha estat de 12,5. De les mostres positives, el 33,33% han estat per Rhinovirus/Enterovirus seguides de VRS i Metapneumovirus amb 22,22% de les mostres i adenovirus i grip A amb un percentatge del 11,11%.

Vigilància dels virus respiratoris 2024-2025

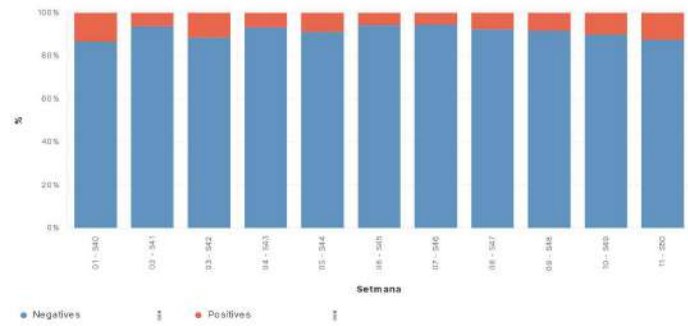
Taxa d'incidència d'infeccions respiratòries agudes i nombre de mostres positives per patogen per setmana. 2024-2025



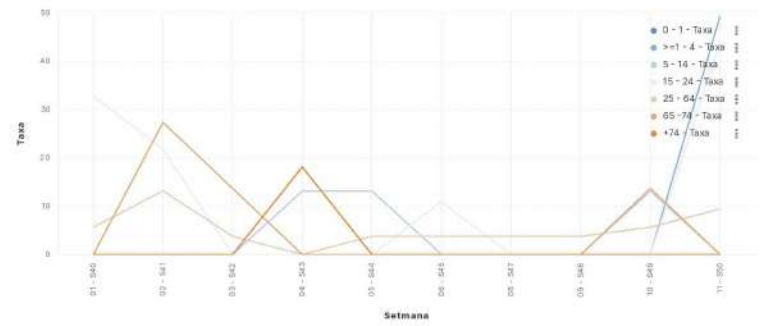
Taxa d'incidència d'infeccions respiratòries agudes per grups d'edat. 2024-2025



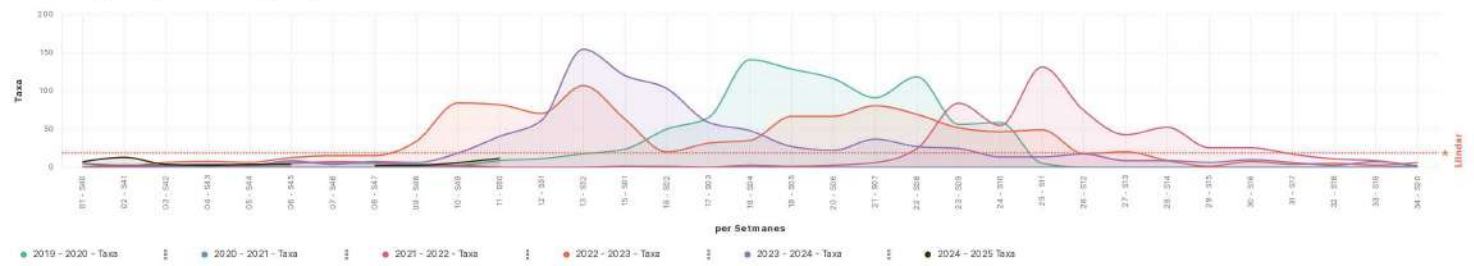
Percentatge de mostres positives i negatives per virus respiratoris. 2024-2025



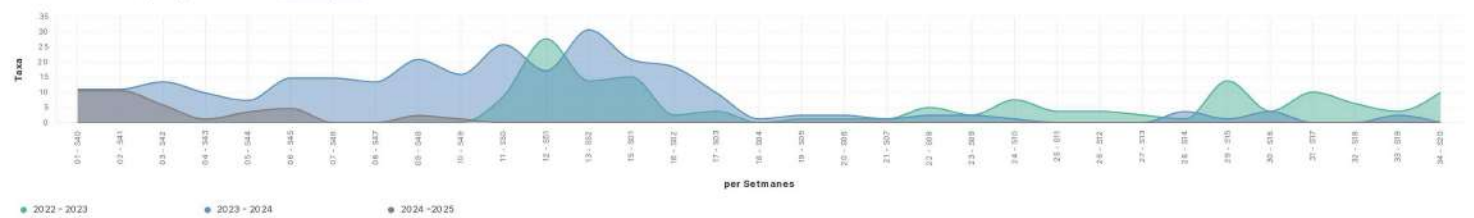
Taxa d'incidència de grip per grups d'edat. 2024-2025



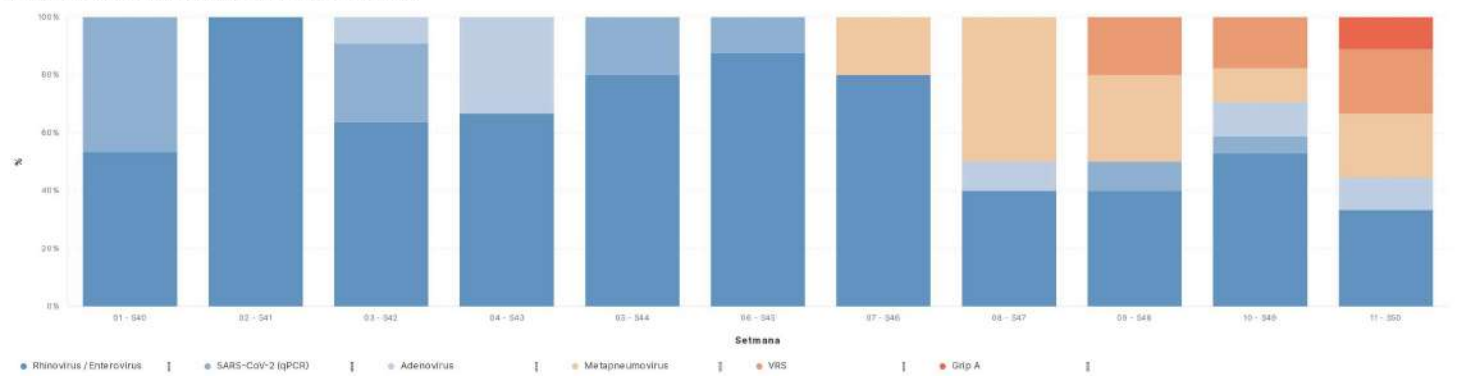
Taxa d'incidència grip per temporada 2019-2025



Taxa d'incidència Covid-19 per temporada 2022-2025



Percentatge de mostres confirmades per laboratori, segons patogen. 2024-2025



Situació epidèmica de la grip per setmanes. 2024-2025

S40	S41	S42	S43	S44	S45	S47	S48	S49	S50
7,05	12,93	3,53	2,35	3,53	3,53	2,35	2,35	5,88	11,75

No results found

No results found

Situació de les infeccions respiratòries agudes (ARI) i la grip (ILI) a Europa: Temporada 2024 - 2025

Setmana 49 (2024):

Les taxes detectades fins a la setmana 49, tant d'ARI com ILI, ha anat en augment en les darreres quatre setmanes de forma generalitzada, el que indica l'inici de l'epidèmia.

L'activitat de SARS-Cov-2 en atenció primària i hospitals continua baixant, amb taxes de positivitat inferiors o similars a les observades durant el 2023 per aquestes dates. El virus respiratori sincitial (VRS) continua circulant, augmentat respecte a les setmanes anteriors, afectant majoritàriament al grup de 0 a 4 anys.

- ARI

79 països han facilitat informació al respecte, en molts països l'activitat està augmentant tot i que es troba en nivells semblants a la temporada anterior per aquestes dates. Dels països en que es disposa de llindar epidèmic, 3 han informat que encara es troben en nivells basals d'activitat i 4 amb una activitat baixa.

- ILI

Pel que fa a l'activitat de la grip, 15 països han facilitat informació al respecte. Els nivells és mantenen similars a les temporades anteriors per aquesta època de l'any. Dels països en que es disposa de llindar epidèmic, 10 han informat que encara es troben en nivells basals d'activitat, 4 amb una activitat baixa i 1 país amb activitat mitjà.

* Font d'informació "ECDC"

Mapa d'intensitat gripal a Europa

