



Govern d'Andorra

VIGILÀNCIA DELS VIRUS RESPIRATORIS

Temporada 2024 - 2025

Ministeri de Salut
Andorra la Vella, 3 de febrer del 2025

Situació de les infeccions respiratòries agudes (ARI) i la grip (ILI) a Andorra: Temporada 2024 - 2025

Inici de la vigilància: 30 de setembre del 2024 (setmana 40-2024)

Setmana 05 (del 27 de gener del 2025 al 2 de febrer del 2025):

- Infeccions respiratòries agudes (ARI)

La taxa d'incidència per a la setmana 5 se situa en 332,55 casos per 100.000hab, lleugerament inferior a la setmana anterior, tot i mantenint una tendència estable en el nombre de casos declarats durant les darreres setmanes.

En les període que portem de vigilància es pot observa que la tendència a partir de la setmana a 46 és creixent, amb clara tendència a l'alça i l'estabilitat, pel que fa al nombre de casos declarats. La franja d'edat més afectada continua sent la de 0 a 4 anys.

- Grip (ILI)

La taxa d'incidència per a la setmana 5, ha disminuït respecte a la setmana anterior, situant-se en 123,38 casos per 100.000hab, es pot observar que durant les darreres cinc setmanes la taxa d'incidència ha anat augmentant i en aquest moment es trobà estable i amb tendència a la baixa. El llindar epidèmic és va superar entre la setmana 50 i 51.

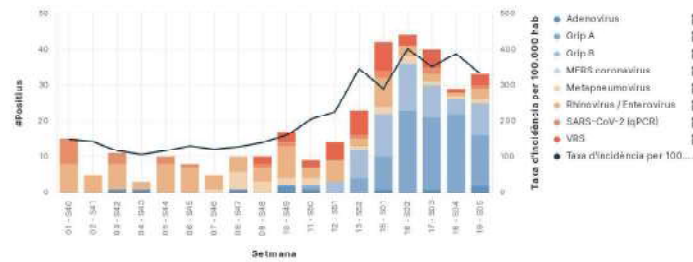
- Vigilància dels virus respiratoris circulants

El percentatge de mostres positives la setmana 5 ha estat de 17,19.

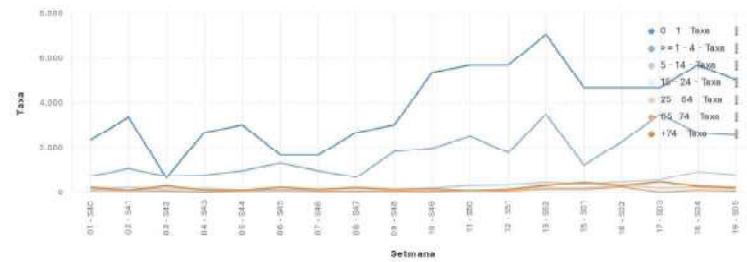
De les mostres positives, el 42,42% han estat per Grip A, seguides de grip B amb 27,27%, VRS i Rhinovirus/Enterovirus amb un 9,09%, Adenovirus amb 6,06% i en menor nombre de deteccions SARS-Cov-2 i Metapneumovirus amb una 3,03% cadascuna.

Vigilància dels virus respiratoris 2024-2025

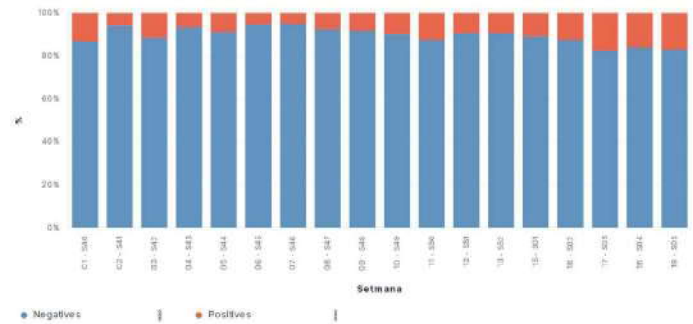
Taxa d'incidència d'infeccions respiratòries agudes i nombre de mostres positives per patogen per setmana, 2024-2025



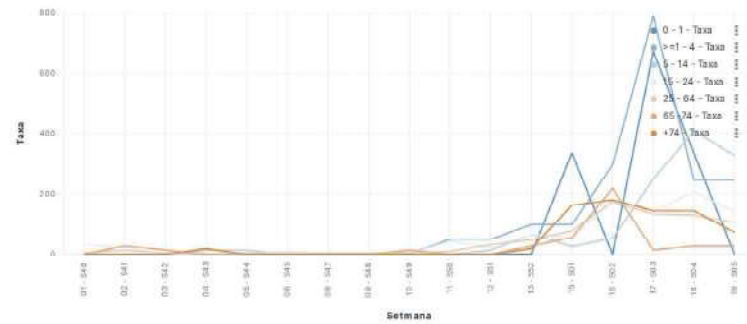
Taxa d'incidència d'infeccions respiratòries agudes per grups d'edat, 2024-2025



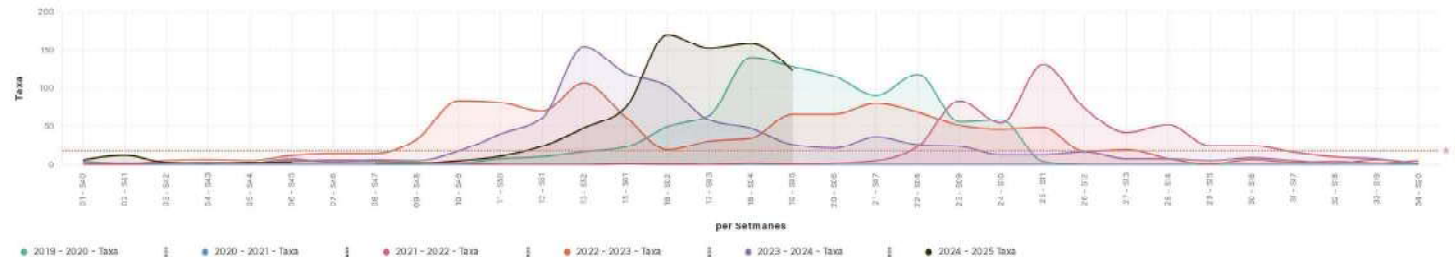
Percentatge de mostres positives i negatives per virus respiratori, 2024-2025



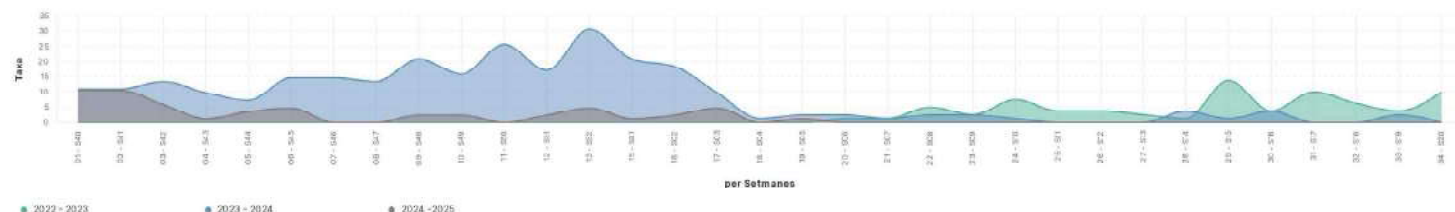
Taxa d'incidència de grip per grups d'edat, 2024-2025



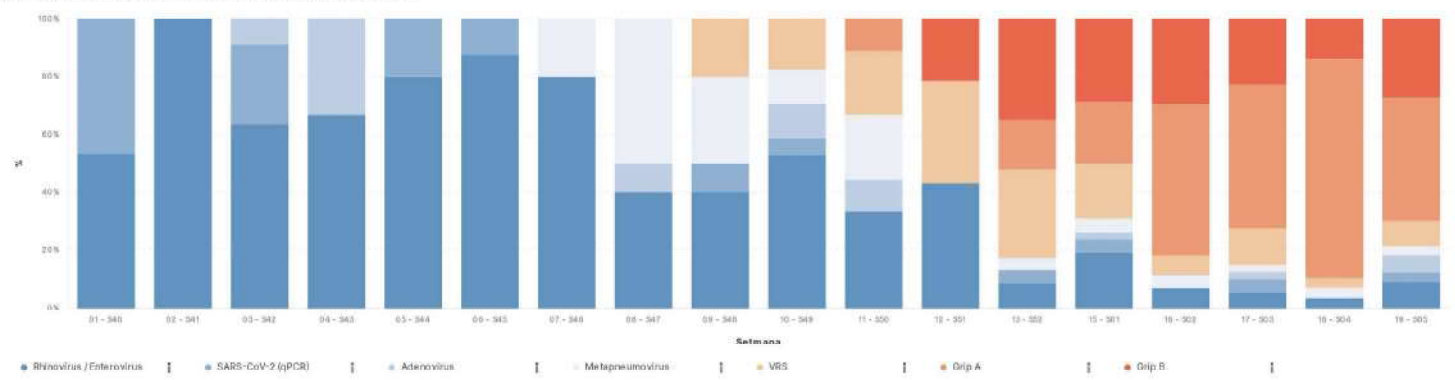
Taxa d'incidència grip per temporada 2019-2025 (Last 7 years)



Taxa d'incidència Covid-19 per temporada 2022-2025 (Last 3 years)



Percentatge de mostres confirmades per laboratori, segons patogen, 2024-2025



Situació epidèmica de la grip per setmanes, 2024-2025

S40	S41	S42	S43	S44	S45	S47	S48	S49	S50	S51	S52			
7,05	12,93	3,53	2,35	3,53	3,53	2,35	2,35	5,88	11,75	24,68	48,18			
S01			S02			S03			S04			S05		
75,20			170,39			152,70			158,64			123,36		

Situació de les infeccions respiratòries agudes (ARI) i la grip (ILI) a Europa: Temporada 2024 - 2025

Setmana 4 (2025):

Les taxes detectades fins a la setmana 4, tant d'ARI com ILI, ha anat en augment en les darreres setmanes, el que indica que existeix una activitat significativa dels virus respiratoris, tot i que es troben en nivells similars a temporades anteriors. La grip s'ha detectat en les darreres 13 setmanes de vigilància, i la positivitat de les mostres ha anat augmentant.

L'activitat de SARS-Cov-2 en atenció primària i hospitals es troba gairebé indetectable, tot i que s'han notificat casos que han requerit ingrés hospitalari en majors de 65 anys d'edat. El virus respiratori sincitial (VRS) continua circulant, amb tendència a la baixa.

- ARI

10 països han facilitat informació al respecte. 4 països han notificat presentar nivells basals d'activitat, 4 nivell mig, 1 país presenta una activitat baixa i 1 alta activitat.

- ILI

Pel que fa a l'activitat de la grip, 17 països han facilitat informació al respecte. Dels països en que es disposa de l'indar epidèmic, 3 han informat que es troben en nivells basals d'activitat, 3 amb una activitat baixa, 7 països han notificat una activitat mitjà, 2 activitat alta i 2 activitat molt alta.

* Font d'informació "ECDC"

Mapa d'intensitat gripal a Europa

