



Govern d'Andorra

VIGILÀNCIA DELS VIRUS RESPIRATORIS

Temporada 2024 - 2025

Ministeri de Salut
Andorra la Vella, 10 de febrer del 2025

Situació de les infeccions respiratòries agudes (ARI) i la grip (ILI) a Andorra: Temporada 2024 - 2025

Inici de la vigilància: 30 de setembre del 2024 (setmana 40-2024)

Setmana 06 (del 3 de febrer del 2025 al 9 de febrer del 2025):

- Infeccions respiratòries agudes (ARI)

La taxa d'incidència per a la setmana 6 se situa en 271,44 casos per 100.000hab, valor inferior en comparació al valor de la setmana anterior. Tot i que caldrà esperar als valors que és detectin en les properes setmanes, podria ser que ja haguéssim assolit el pic màxim d'incidència i ens trobéssim en fase de descens.

En les període que portem de vigilància es pot observa que la tendència a partir de la setmana a 46 és creixent, amb clara tendència a l'alça i l'estabilitat, assolint el pic de màxima incidència la setmana 2, a partir de la setmana 4 s'inicia el descens. La franja d'edat més afectada continua sent la de 0 a 4 anys.

- Grip (ILI)

La taxa d'incidència per a la setmana 6, ha disminuït respecte a la setmana anterior, situant-se en 95,18 casos per 100.000hab, es pot observar que des de la setmana 4 és presenta un descens progressió en el nombre de casos declarats. La setmana 2 és va assolir el pic màxim d'incidència, disminuint progressivament a partir de la setmana 4. El llindar epidèmic és va superar entre la setmana 50 i 51.

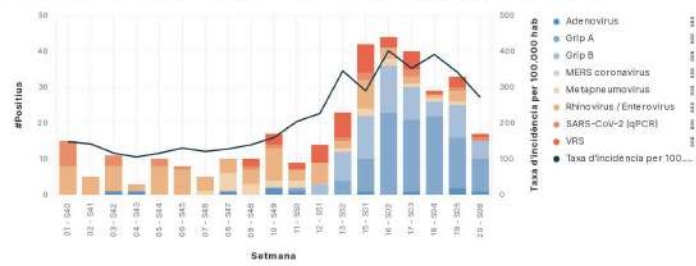
- Vigilància dels virus respiratoris circulants

El percentatge de mostres positives la setmana 5 ha estat de 14,17.

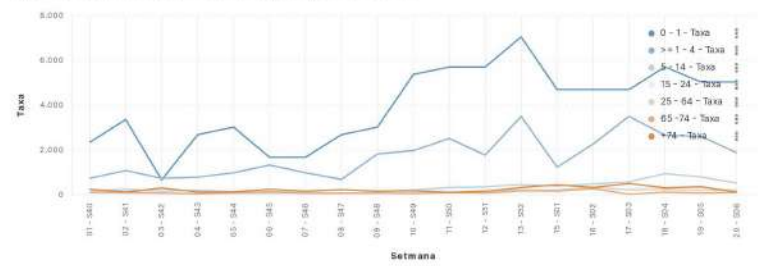
De les mostres positives, el 52,94% han estat per Grip A, seguides de grip B amb 29,41%, VRS i Rhinovirus/Enterovirus i Adenovirus amb un 5,88% cadascun.

Vigilància dels virus respiratoris 2024-2025

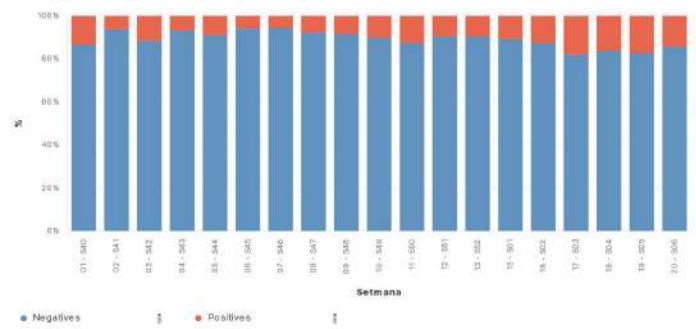
Taxa d'incidència d'infeccions respiratòries agudes i nombre de mostres positives per patogen per setmana. 2024-2025



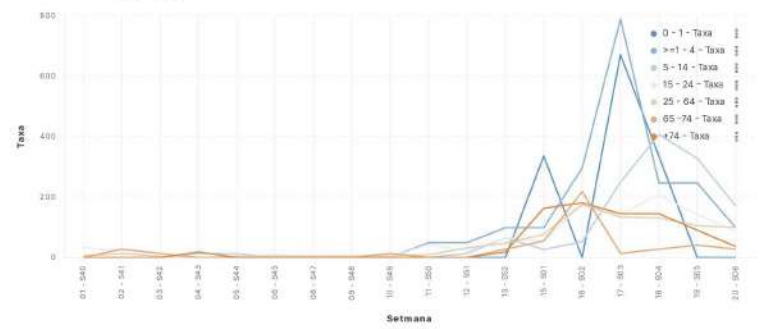
Taxa d'incidència d'infeccions respiratòries agudes per grups d'edat. 2024-2025



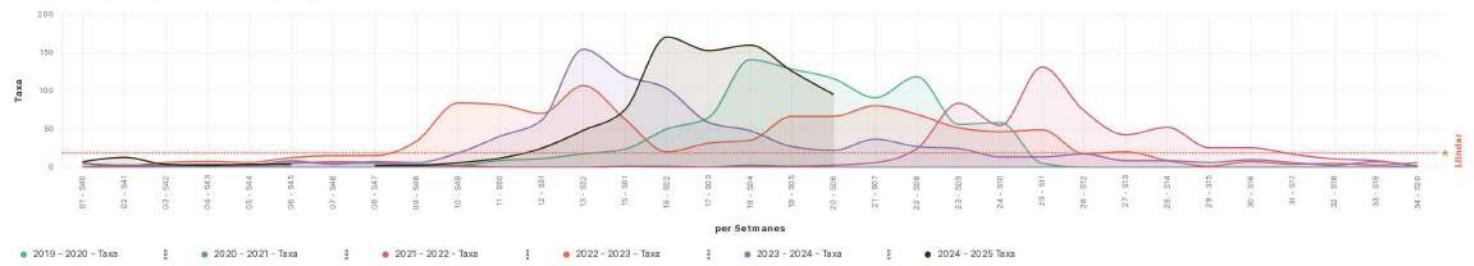
Percentatge de mostres positives i negatives per virus respiratoris. 2024-2025



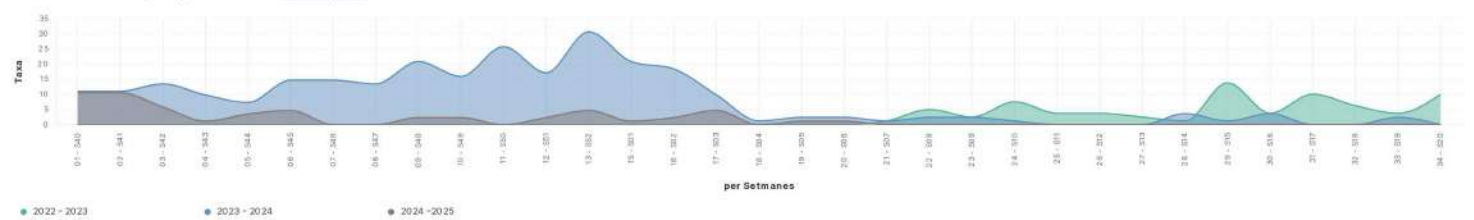
Taxa d'incidència de grip per grups d'edat. 2024-2025



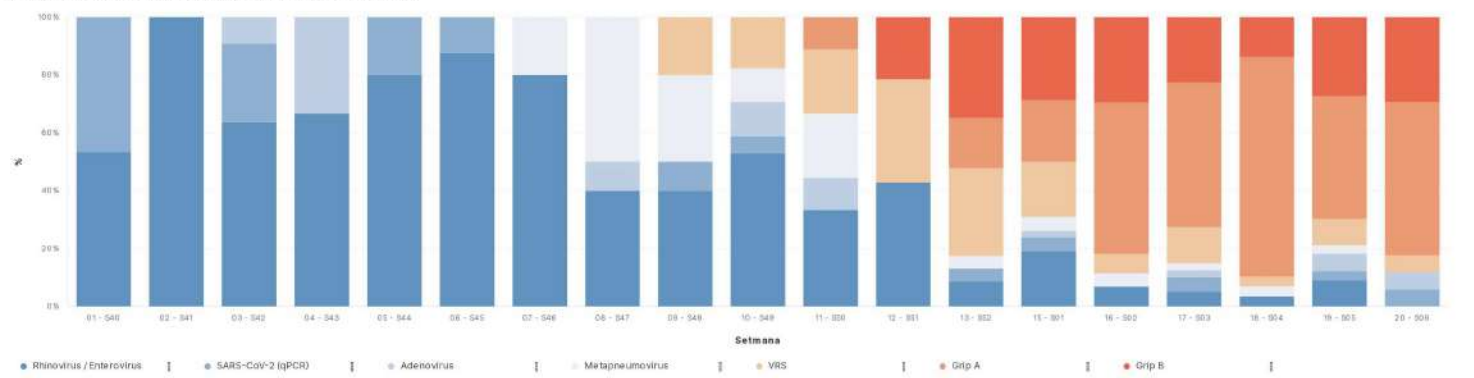
Taxa d'incidència grip per temporada 2019-2025



Taxa d'incidència Covid-19 per temporada 2022-2025



Percentatge de mostres confirmades per laboratori, segons patogen. 2024-2025



Situació epidèmica de la grip per setmanes. 2024-2025

| | | | | | | | | | | | |
|-------|--------|--------|--------|--------|-------|------|------|------|-------|-------|-------|
| S40 | S41 | S42 | S43 | S44 | S45 | S47 | S48 | S49 | S50 | S51 | S52 |
| 7,05 | 12,93 | 3,53 | 2,35 | 3,53 | 3,53 | 2,35 | 2,35 | 5,88 | 11,75 | 24,68 | 48,18 |
| S01 | S02 | S03 | S04 | S05 | S06 | | | | | | |
| 75,20 | 170,39 | 152,76 | 159,81 | 125,73 | 95,18 | | | | | | |

No results found

Situació de les infeccions respiratòries agudes (ARI) i la grip (ILI) a Europa: Temporada 2024 - 2025

Setmana 5 (2025):

En alguns països, en que es disposa d'històric, les taxes han superat els nivells observats en períodes hivernals anteriors. Les notificacions de les darreres setmanes indiquen que existeix una activitat significativa dels virus respiratoris en la regió europea.

Les epidèmies de grip estacional y VRS continuen, mentre que l'activitat de SARS-CoV-2 es troben en un nivell molt baix.

Tots els indicadors apunten a una activitat generalitzada i principalment moderada de la grip en la regió europea, i la majoria dels països segueixen observant un augment de les taxes de positivitat de les proves. L'activitat del VRS varia en funció del lloc de la regió europea, alguns països han superat el pic epidèmic i altres segueixen veient un augment en la positivitat de les proves realitzades.

- ARI

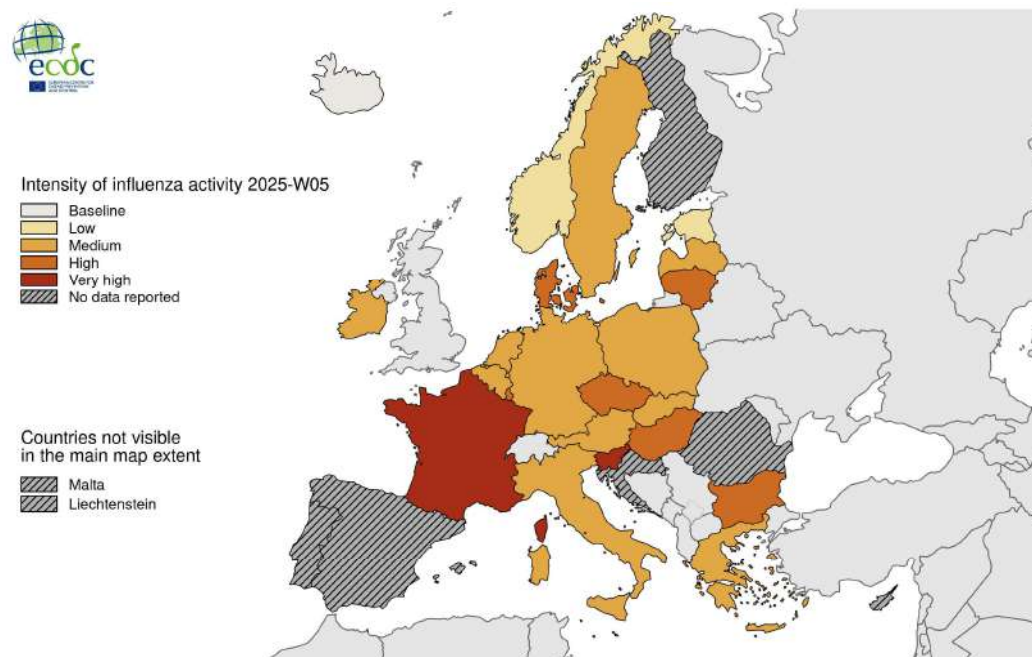
10 països han facilitat informació al respecte. 3 països han notificat presentar nivells basals d'activitat, 3 nivell mig, 1 país presenta una activitat baixa, 2 alta activitat i 1 molt alta activitat.

- ILI

Pel que fa a l'activitat de la grip, 17 països han facilitat informació al respecte. Dels països en que es disposa de llinar epidèmic, 2 han informat que es troben en nivells basals d'activitat, 2 amb una activitat baixa, 7 països han notificat una activitat mitjà, 4 activitat alta i 2 activitat molt alta.

* Font d'informació "ECDC"

Mapa d'intensitat gripal a Europa



Administration boundaries: © EuroGeographics
The boundaries and names shown on this map do not imply official endorsement or acceptance by the European Union. ECDC. Map produced on 7 February 2025.