



Govern d'Andorra

VIGILÀNCIA DELS VIRUS RESPIRATORIS

Temporada 2024 - 2025

Ministeri de Salut
Andorra la Vella, 24 de març del 2025

Situació de les infeccions respiratòries agudes (ARI) i la grip (ILI) a Andorra: Temporada 2024 - 2025

Inici de la vigilància: 30 de setembre del 2024 (setmana 40-2024)

Setmana 12 (del 17 de març del 2025 al 24 de març del 2025):

- Infeccions respiratòries agudes (ARI)

La taxa d'incidència per a la setmana 12 se situa en 108,11 casos per 100.000 hab, valor lleugerament inferior respecte a la setmana anterior, mantenint la tendència a la baixa de les darreres 9 setmanes.

En el període que portem de vigilància es pot observar que la tendència a partir de la setmana 4 és creixent, amb clara tendència a l'alça i l'estabilitat, assolint el pic de màxima incidència la setmana 2, a partir de la setmana 4 s'inicia el descens, el qual es manté. La franja d'edat més afectada continua sent la de 0 a 4 anys.

- Grip (ILI)

La taxa d'incidència per a la setmana 12, s'ha duplicat respecte a la setmana anterior, situant-se en 23,50 casos per 100.000 hab, per sobre del nivell epidèmic (llindar epidèmic per a la temporada 2024-2025 de 18,81 casos per 100.000 habitants). La setmana 2 es va assolir el pic màxim d'incidència, disminuint progressivament a partir de la setmana 11, amb un petit augment en la darrera setmana de vigilància. El llindar epidèmic es va superar entre la setmana 50 i 51.

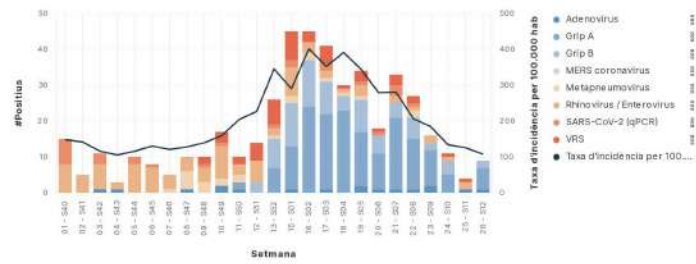
- Vigilància dels virus respiratoris circulants

El percentatge de mostres positives la setmana 21 ha estat de 14,06.

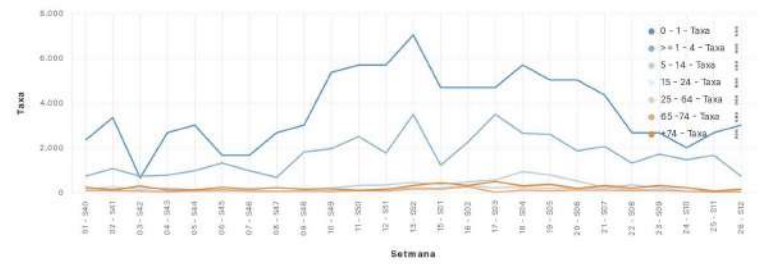
De les mostres positives, el 66,67% han estat per Grip A, seguides de Grip B amb 22,22% i Adenovirus amb 11,11%.

Vigilància dels virus respiratoris 2024-2025

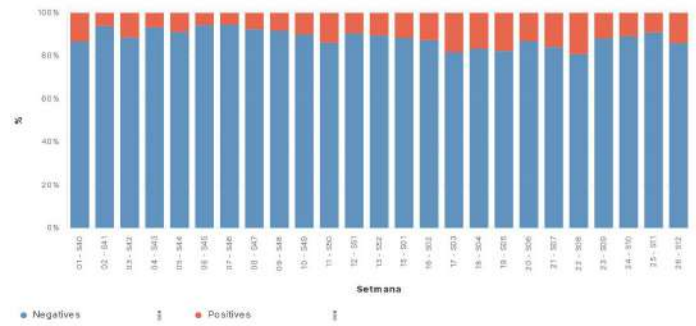
Taxa d'incidència d'infeccions respiratòries agudes i nombre de mostres positives per patogen per setmana. 2024-2025



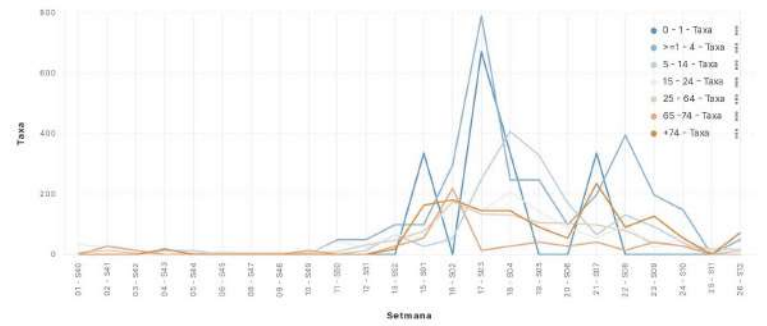
Taxa d'incidència d'infeccions respiratòries agudes per grups d'edat. 2024-2025



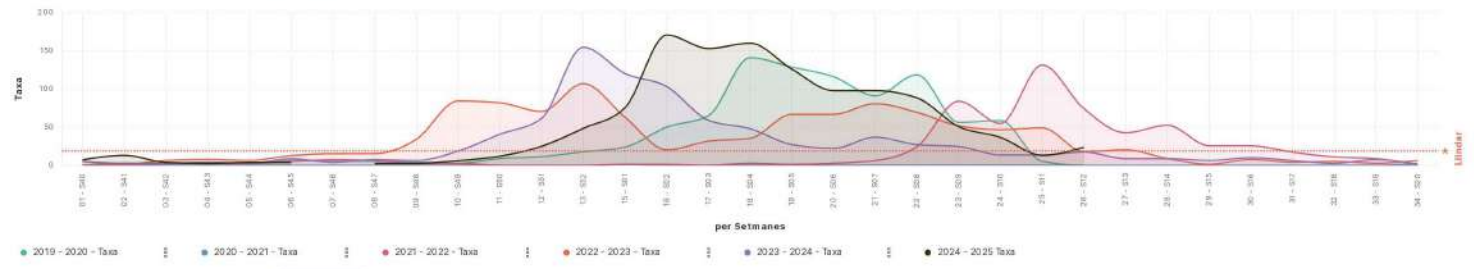
Percentatge de mostres positives i negatives per virus respiratoris. 2024-2025



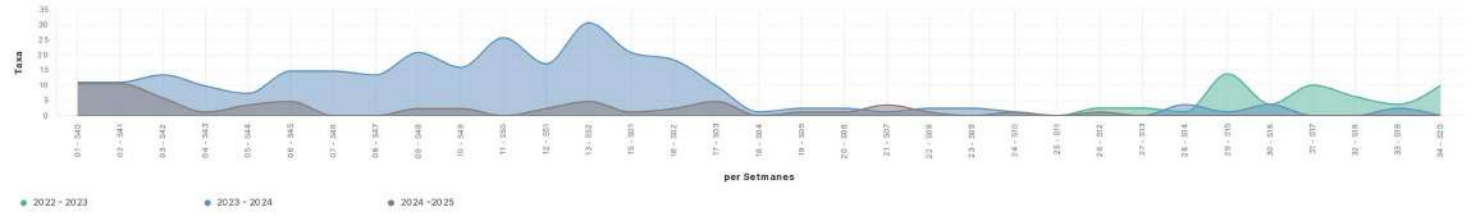
Taxa d'incidència de grip per grups d'edat. 2024-2025



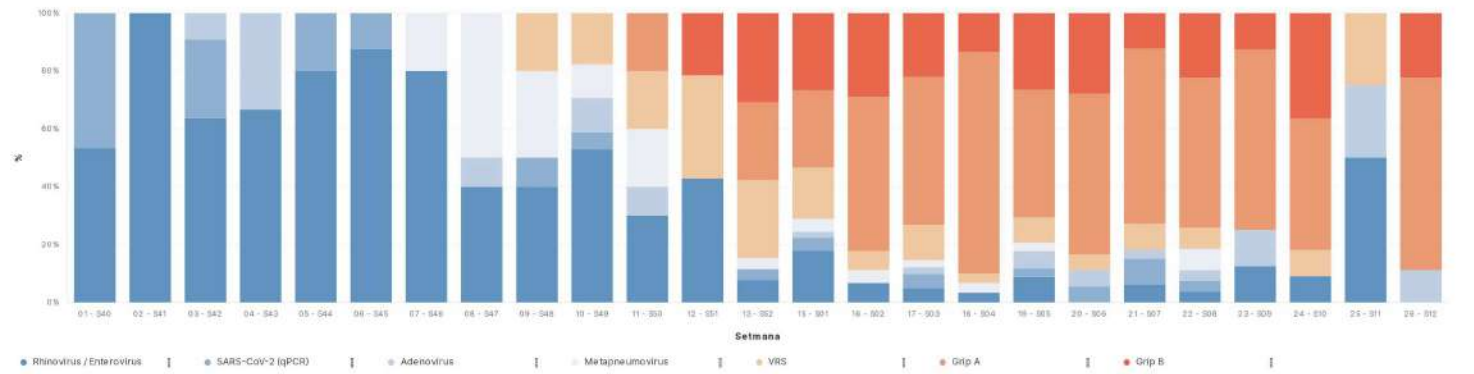
Taxa d'incidència grip per temporada 2019-2025



Taxa d'incidència Covid-19 per temporada 2022-2025



Percentatge de mostres confirmades per laboratori, segons patogen. 2024-2025



Situació epidèmica de la grip per setmanes. 2024-2025

S40	S41	S42	S43	S44	S45	S47	S48	S49	S50	S51	S52
7,05	12,93	3,53	2,35	3,53	3,53	2,35	2,35	5,88	11,75	24,68	48,18
S01	S02	S03	S04	S05	S06	S07	S08	S09	S10	S11	S12
75,20	170,39	152,76	159,81	125,73	97,53	97,53	88,13	50,53	36,43	12,93	23,50

No results found

Situació de les infeccions respiratòries agudes (ARI) i la grip (ILI) a Europa: Temporada 2024 - 2025

Setmana 11 (2025):

Des de la setmana 40 de l'any 2024, la temporada hivernal de virus respiratoris a la regió europea s'ha caracteritzat per una intensa temporada de grip, una epidèmia alhora de VRS i una activitat en descens de SARS-CoV-2. Ha tingut lloc una temporada avançada combinada amb la presència de grip A i B, fins i tot en determinats països dominats per la grip B.

Les dades obtingudes d'aquesta darrera setmana indiquen que continua la disminució de l'activitat, dels virus respiratoris.

- ARI

7 països han facilitat informació al respecte. 3 països han notificat presentar nivells basals d'activitat, 2 nivells migs i 2 nivells baix.

- ILI

Pel que fa a l'activitat de la grip, 14 països han facilitat informació al respecte. Dels països en què es disposa de llinar epidèmic, 4 han informat que es troben en nivells basals d'activitat, 5 amb una activitat baixa, 4 països han notificat una activitat mitjà i 1 activitat alta.

* Font d'informació "ECDC"

Mapa d'intensitat gripal a Europa

