

# Jornada sobre Plans de mobilitat sostenible en empreses

30 de novembre 2021



Govern d'Andorra



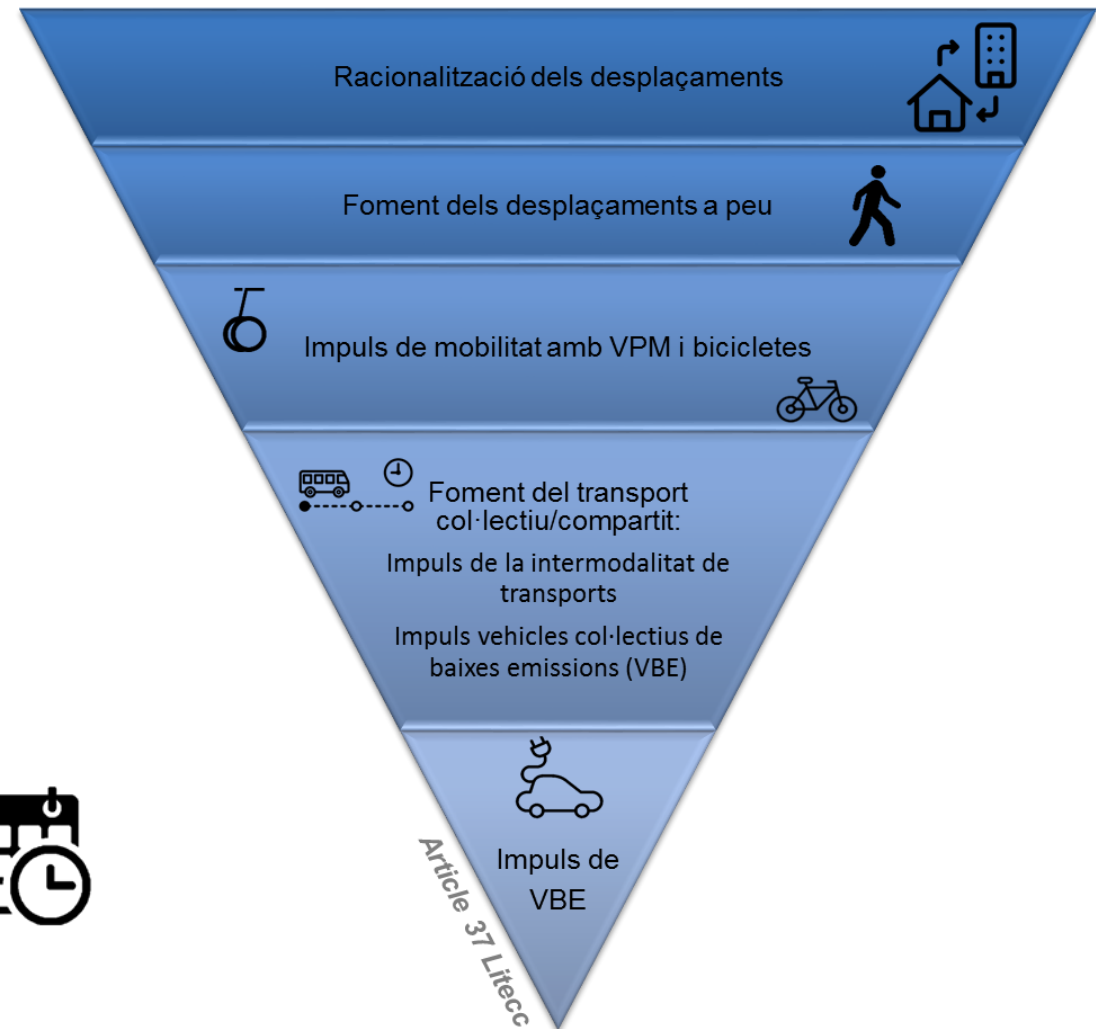
# Plans de mobilitat sostenible per al personal

## Decret del 9-12-2020 d'aprovació del Reglament relatiu als plans de mobilitat sostenible per al personal de l'Administració, les entitats públiques i les empreses (PMSP)



Regulació del contingut mínim dels plans de mobilitat sostenible per al personal de l'Administració, entitats públiques i empreses de més de 100 treballadors d'acord a la jerarquia següent:

Els PMSP aprovats a través del seu òrgan de gestió o govern abans del **31 de desembre del 2022**.



# Plans de mobilitat sostenible per al personal

- El **Pla s'elabora internament** per part de l'administració, entitat pública o empresa, atès que són coneixedors del funcionament i organització de l'activitat i **s'aplica** després de la seva aprovació. I han de contenir:
  - a) Una diagnosi de la situació actual
  - b) Objectius i pla d'accions
  - c) Un pla de seguiment
- Els PMSP s'han d'**aprovar a través dels òrgan de gestió o govern** i hauran de designar un **gestor del pla**, el qual serà la persona de contacte en relació al pla i l'encarregat de fer-ne el seguiment i propostes de revisions.
- El contingut de la diagnosi, el pla d'acció i el pla de seguiment s'elabora d'acord a les **guies tècniques aplicables** i, si escau, les eines previstes a aquest efecte per l'Oficina de l'Energia i del Canvi Climàtic i el departament responsable de la mobilitat.
- Els PMSP poden incloure **més d'una empresa o entitat** si les condicions de mobilitat multipliquen les possibilitats d'èxit del pla al fer-ho de manera conjunta

# L'Estratègia nacional de mobilitat



L'estratègia nacional de mobilitat és un **document de referència** que ha de permetre fer la **transició a un nou model de mobilitat d'Andorra**. Aquest full de ruta és el **marc general de les polítiques de mobilitat**, el qual recull les estratègies existents relacionades amb els diferents factors que condicionen la mobilitat, les encomanes del diferents instruments aprovats pel Consell General, especialment promogudes pels joves, així com les obligacions legals.

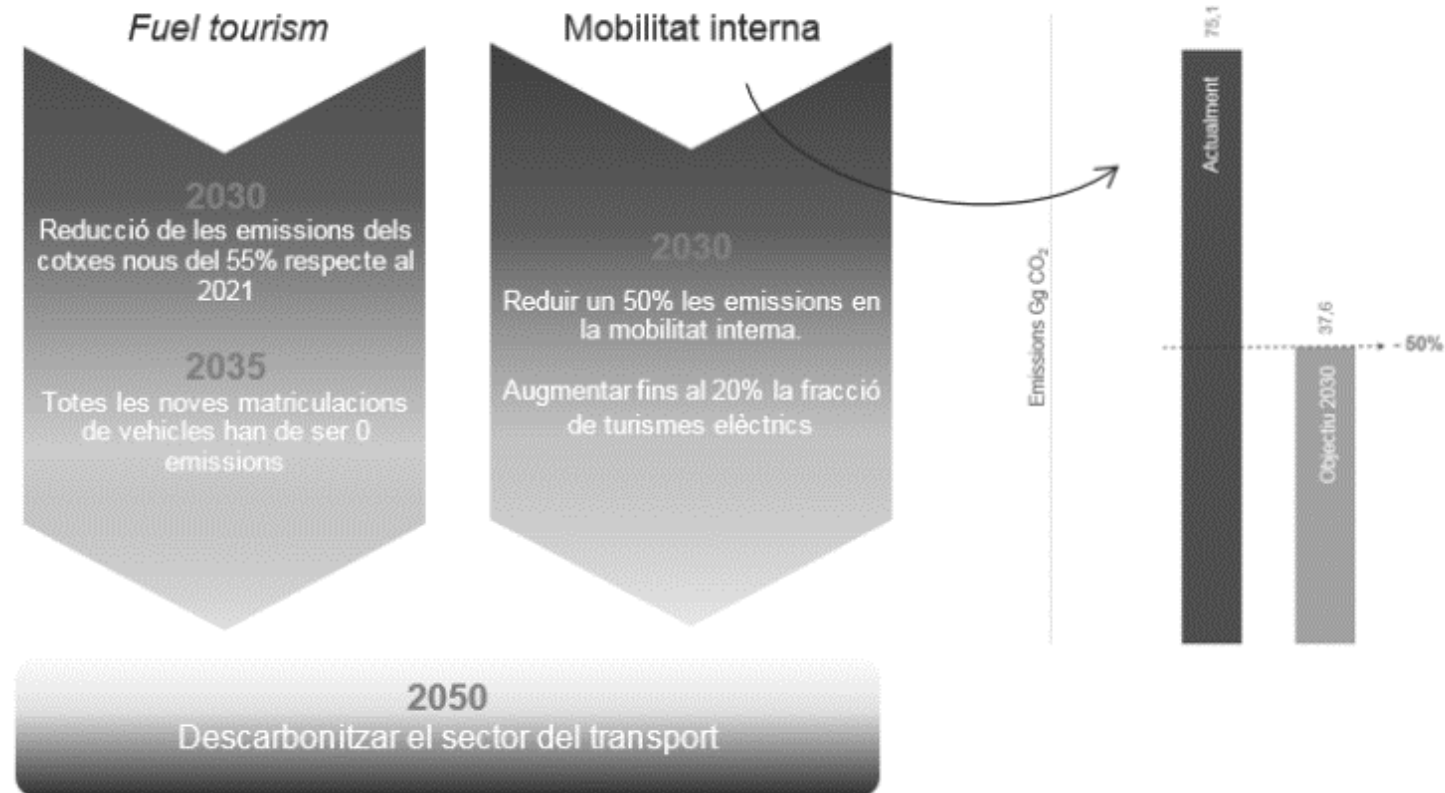
A partir dels resultats de l'enquesta realitzada durant el procés d'elaboració d'aquest document estratègic, **s'han recollit també els neguits i preocupacions que la ciutadania** ha expressat amb relació a la mobilitat.

Un dels punts forts de l'estratègia ha estat la **participació activa dels membres de la Subcomissió permanent de treball tècnic en el marc de la mobilitat** per a la redacció d'aquest document, on hi son presents els principals actors, tant privats com públics, implicats en els diferents factors o condicionants de la mobilitat.

L'estratègia preveu un conjunt **d'eines d'implementació en l'horitzó 2023**, entre les quals al destacar el desenvolupament dels plans de mobilitat parroquial. Les accions previstes van més enllà de dotar al país de les infraestructures necessàries per fer la transició a una mobilitat més sostenible, i fan una **crida directa a l'acció de la ciutadania, i és que la mobilitat és cosa de tots**.

# L'Estratègia nacional de mobilitat

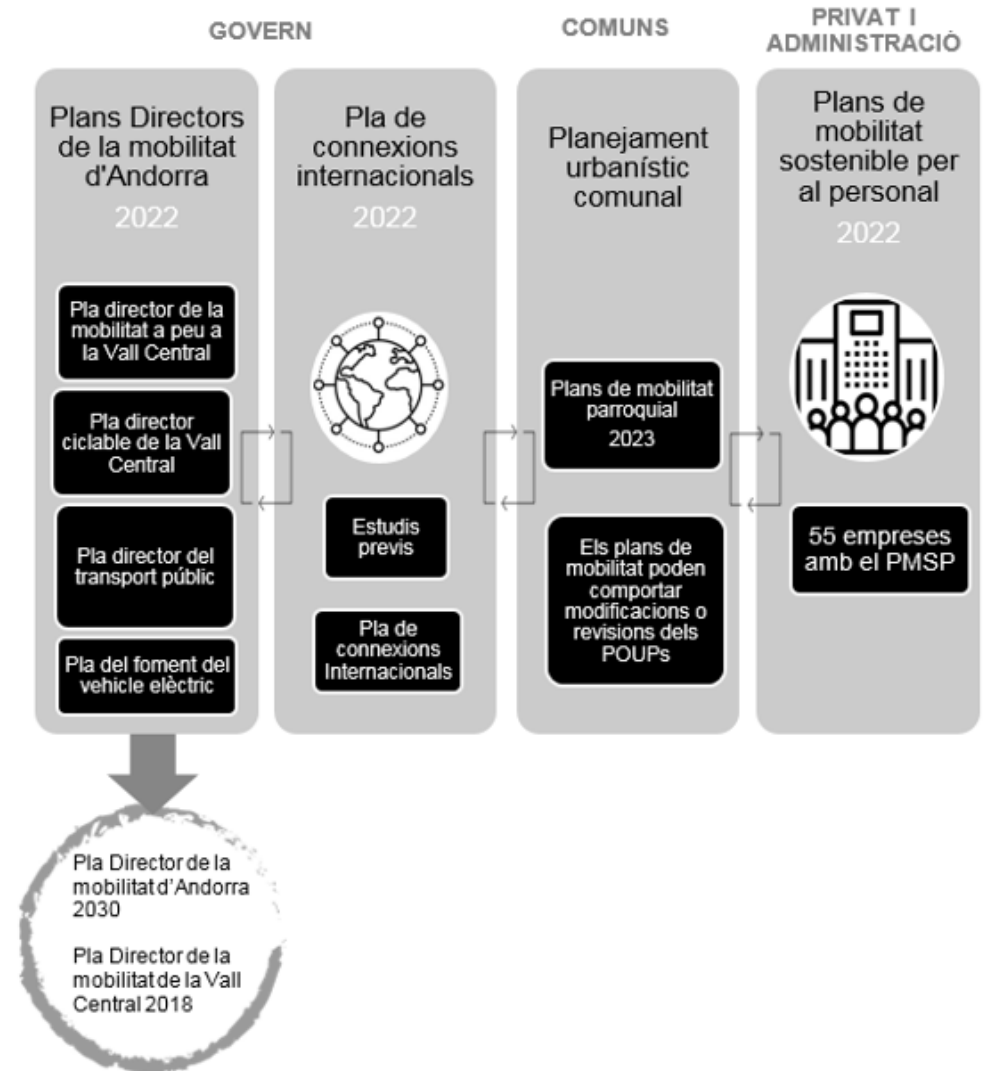
## Quins objectius té?

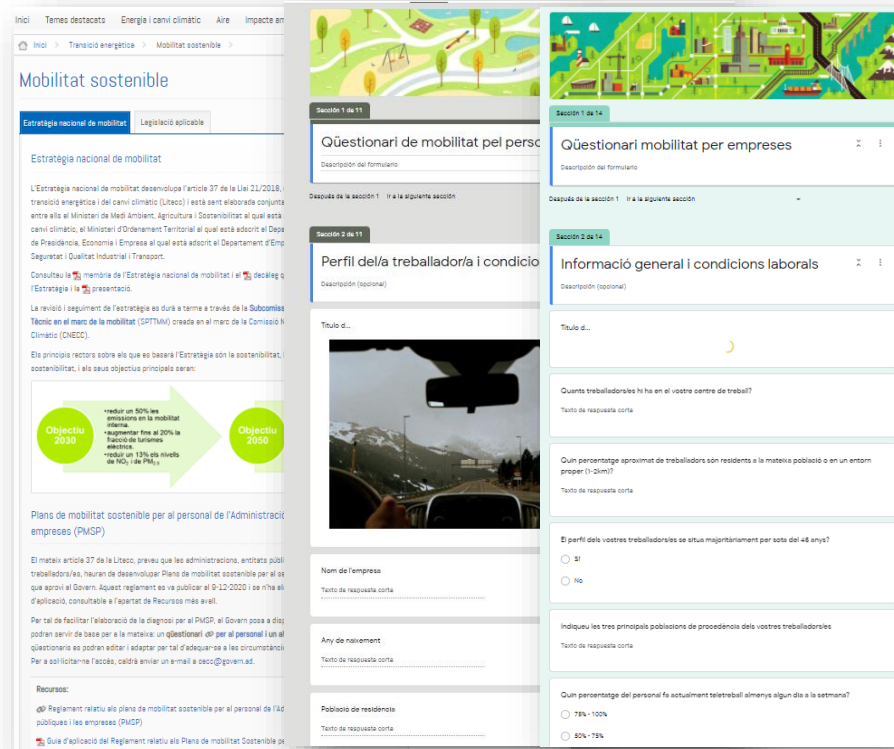




# L'Estratègia nacional de mobilitat

## Com s'implementa i eines d'implementació





The screenshot displays the 'Estratègia nacional de mobilitat' website. The main content area on the left includes the title 'Estratègia nacional de mobilitat', a brief description of the strategy, and a section for 'Plans de mobilitat sostenible per al personal de l'Administració i empreses (PMSP)'. A central graphic shows 'Objectiu 2030' with a green arrow pointing right, containing the following text: 'reduir un 50% les emissions en la mobilitat urbana', 'augmentar fins al 20% la fabricació de vehicles elèctrics', and 'reduir un 13% els nivells de NO<sub>x</sub> i de PM<sub>10</sub>'. Below this, there are links for 'Recursos' and 'Reglament relatiu als plans de mobilitat sostenible per al personal de l'AO públics i les empreses (PMSP)'. The right side of the screenshot shows a navigation menu with sections: 'Qüestionari de mobilitat pel pers...', 'Qüestionari mobilitat per empreses', 'Perfil del/la treballador/a i condicio...', and 'Informació general i condicions laborals'. Each section has a 'Descripció del formulari' and a 'Decidir de la secció 1 i a la següent secció' button.



Guia d'aplicació del Reglament relatiu als Plans de mobilitat Sostenible per al personal de l'Administració, entitats i empreses (PMSP)

<https://www.mediambient.ad/transicio-energetica/mobilitat-sostenible>

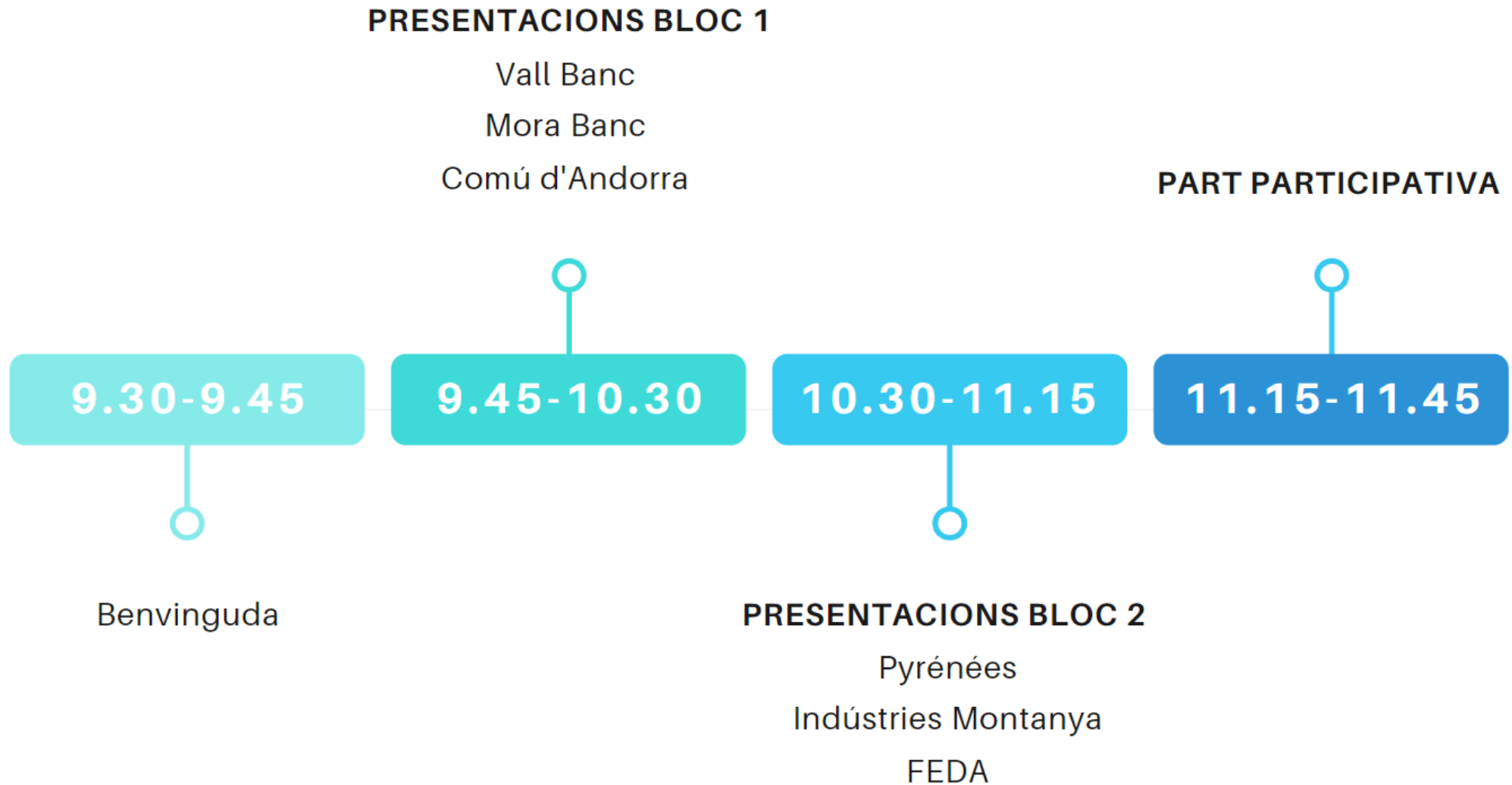


▶ **acció  
climàtica**  
ANDORRA

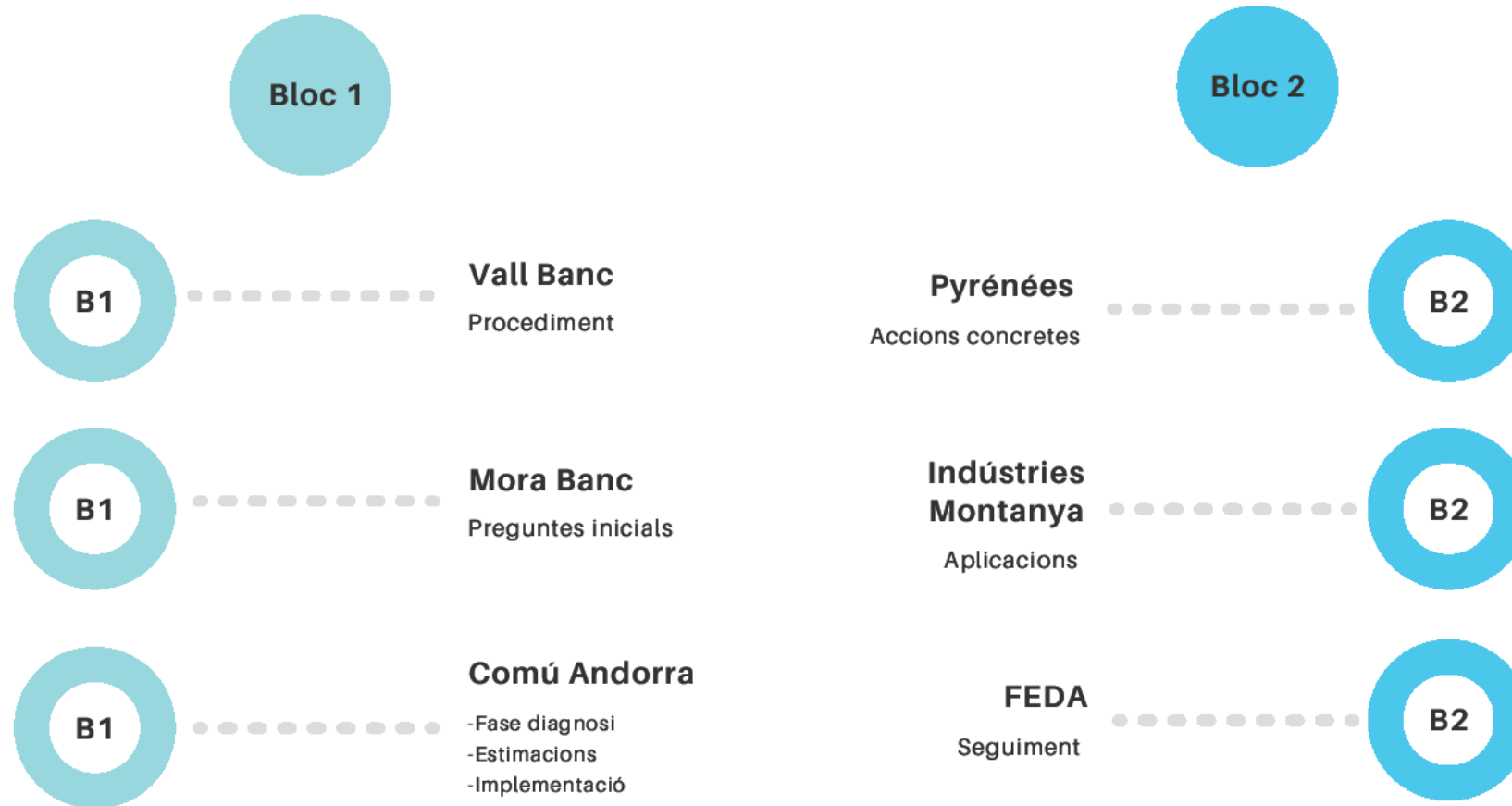




# Jornada sobre Plans de mobilitat sostenible en empreses



# Jornada sobre Plans de mobilitat sostenible en empreses



# Pla de Mobilitat Sostenible PMSP de Vall Banc



## Què aporta BMS?



- La mobilitat és un dels elements més complexos de gestionar a les ciutats i requereix un coneixement detallat dels patrons de desplaçament del conjunt del país.
- **BMS compta en el seu equip amb persones amb experiències en projectes i estudis de mobilitat, càlcul de la petjada de carboni, auditories ambientals, tan al sector públic com privat, que li proporciona un coneixement global.**
- L'evolució tecnològica i la digitalització, que avui en dia presenten les solucions de mobilitat, requereixen una alta especialització.
- **BMS observa permanentment les solucions de mobilitat que es desenvolupen al sector.**
- La mobilitat afecta directa o indirectament un gran nombre de processos i operacions i, per tant, té implicacions significatives en tots els departaments.
- **BMS disposa d'un equip multidisciplinari amb especialistes en infraestructures urbanes, energia, medi ambient, desenvolupament d'aplicacions i mobilitat elèctrica.**



# Objectiu de la proposta

Pla de mobilitat sostenible per al personal d'Administració, entitats públiques i empreses (PMSP)

## Objectiu de la proposta



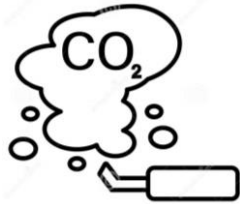
■ Vall Banc, com altres organitzacions del Principat, té la determinació de fer de la **sostenibilitat mediambiental** un dels seus elements estratègics i convertir-se en una referència en aquest àmbit al Principat d'Andorra.

■ Vol contribuir a la **millora de la mobilitat i el transport**, i amb els compromisos d'Andorra de reducció de les emissions de CO2 manifestats als Acords de París del 2015, a la Llei de Transició Energètica del 2018 i la Estratègia del medi atmosfèric 2017-2030

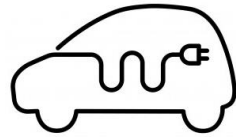
■ Vol reduir el consum energètic i **disminuir les emissions de contaminants, millorant la qualitat de l'aire**

■ Vol **comunicar internament i externament** els avenços en matèria de sostenibilitat mediambiental i convertir-ho en un exemple a seguir per a ciutadans i empreses

## Objectiu de la proposta



■ Contribuir a la millora de la mobilitat i el transport, amb mitjans no contaminants



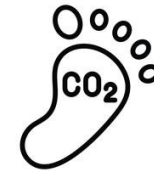
■ Detectar les Inversions per a la millora de la mobilitat i assolir els objectius



■ Generar estalvi econòmic per a l'organització i ser més competitius



■ Millorar la qualitat de l'aire, reduir la contaminació acústica i les congestions de trànsit



■ Establir l'estratègia per ser un Banc més sostenible

# Metodologia i calendari

Pla de mobilitat sostenible per al personal d'Administració, entitats públiques i empreses (PMSP)



## Metodologia i calendari



### ■ a) Diagnosi de la situació actual

- Descripció general de l'organització i dels centres de treball
- Caracterització dels desplaçaments dels treballadors i visitants (nombre, origen/destinació, mode de transport habitual i motiu de selecció del mode).
- Avaluació del cost que es destina al transport dels treballadors, transport i distribució de mercaderies, clients i visitants.
- Avaluació dels mètodes d'accessibilitat als centres de treball.
- Avaluació dels costos ambientals generats per la mobilitat actual de l'empresa.

## Metodologia i calendari



### ■ b) Objectius i pla d'accions

- Definició dels objectius a assolir d'acord amb els objectius de la Litecc i els compromisos internacionals en matèria de canvi climàtic.
- Definició i planificació temporal de les accions a realitzar i els costos i beneficis associats.
- Identificació dels impediments amb què es pot topor la implementació del Pla.
- Identificació i col·laboració amb altres entitats públiques i privades

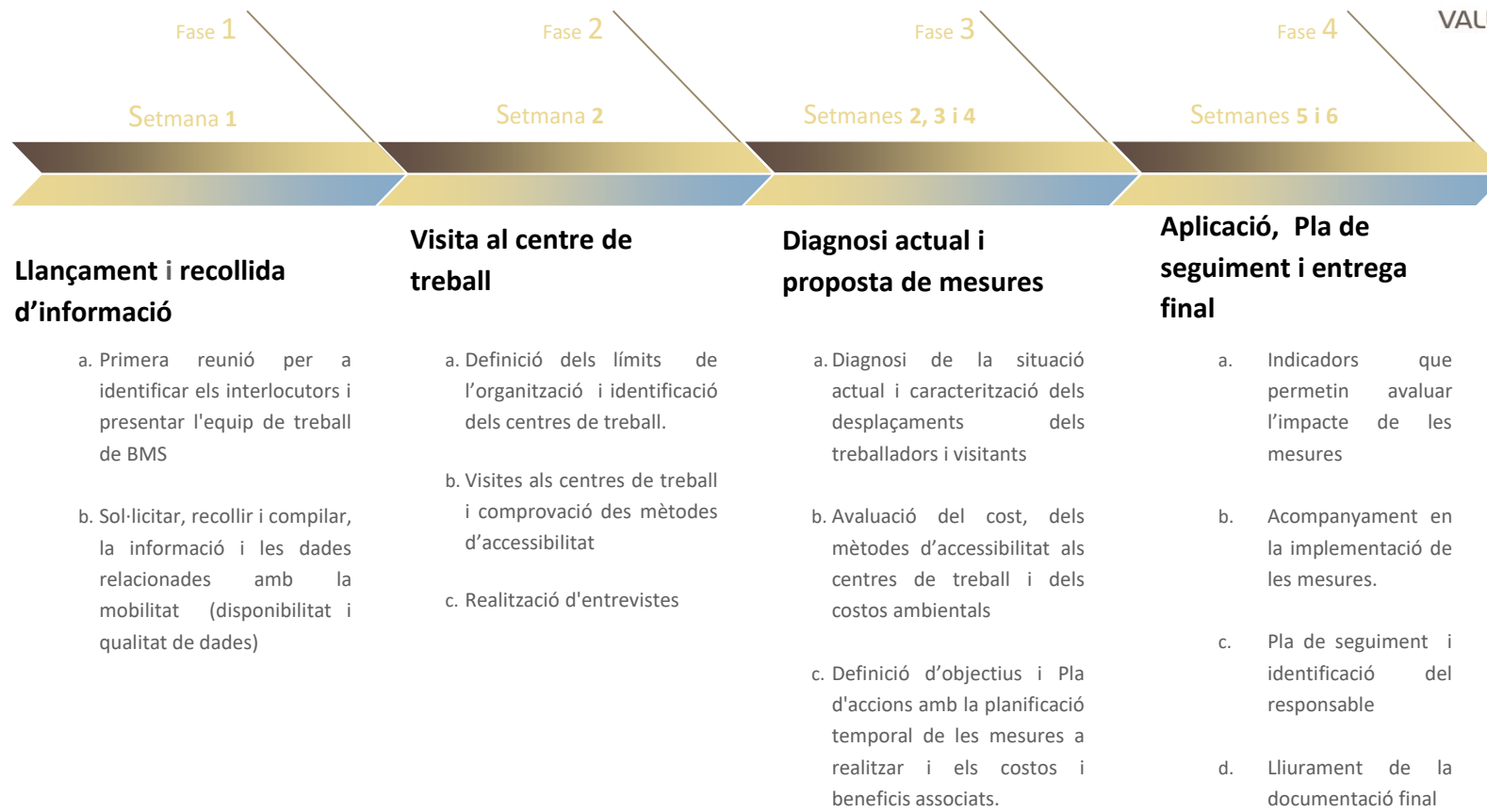
## Metodologia i calendari



### ■ c) Implementació de les millores i pla de seguiment

- Definició del responsable i de les seves comeses
- Planificació de la implantació de les mesures i fites de seguiment
- Acompanyament en la implementació de les millores acordades.
- Definició d'indicadors que permetin avaluar l'impacte de les mesures.
- Seguiment i avaluació de les mesures.

# Metodologia i calendari





## Aspectes rellevants



- Establiment d'estratègies entre empreses que poden tenir necessitats similars de mobilitat
- Pla de mobilitat:
  - Realista i assolible
  - Progressió en l'execució: de menys a més; poc a poc i consolidant
- Una fitxa per a cada iniciativa: amb els objectius, indicadors, actors implicats, etc.

# PLANS DE MOBILITAT SOSTENIBLE: EXPERIÈNCIA DE MORABANC

Mireia Maestre  
Directora de Comunicació i Marca



Novembre 2021

Com ho fem i de  
quins mitjans  
disposem?



Quin impacte  
tindrà a nivell  
humà,  
d'organització i  
econòmic?



Quines  
oportunitats ens  
donarà?



## Com ho fem

- Entendre l'abast de la Litecc i què s'espera de l'entitat
- Àrees implicades
- Intern / contractar assessors

## Mitjans

- Punts de suport: Oficina de l'energia i del canvi climàtic amb un model d'enquesta i suport
- Experiència en càlcul de la petjada
- Disponibilitat d'exemples com FEDA
- Experiència interna en enquestes
- Col·laboració ACA Impuls MoraBanc



## Empleat

- Quins canvis d'hàbit hauran de fer els empleats? Com els afectarà?

## Organització

- Implicarà modificacions, adaptacions?

## Economia

- Impacte tindrà sobre el compte de resultats?
- Impacte sobre productivitat?





Pla realitzat en intern amb participació dels empleats i direcció, de forma transversal



Model d'enquesta de l'Oficina de l'energia i del canvi climàtic

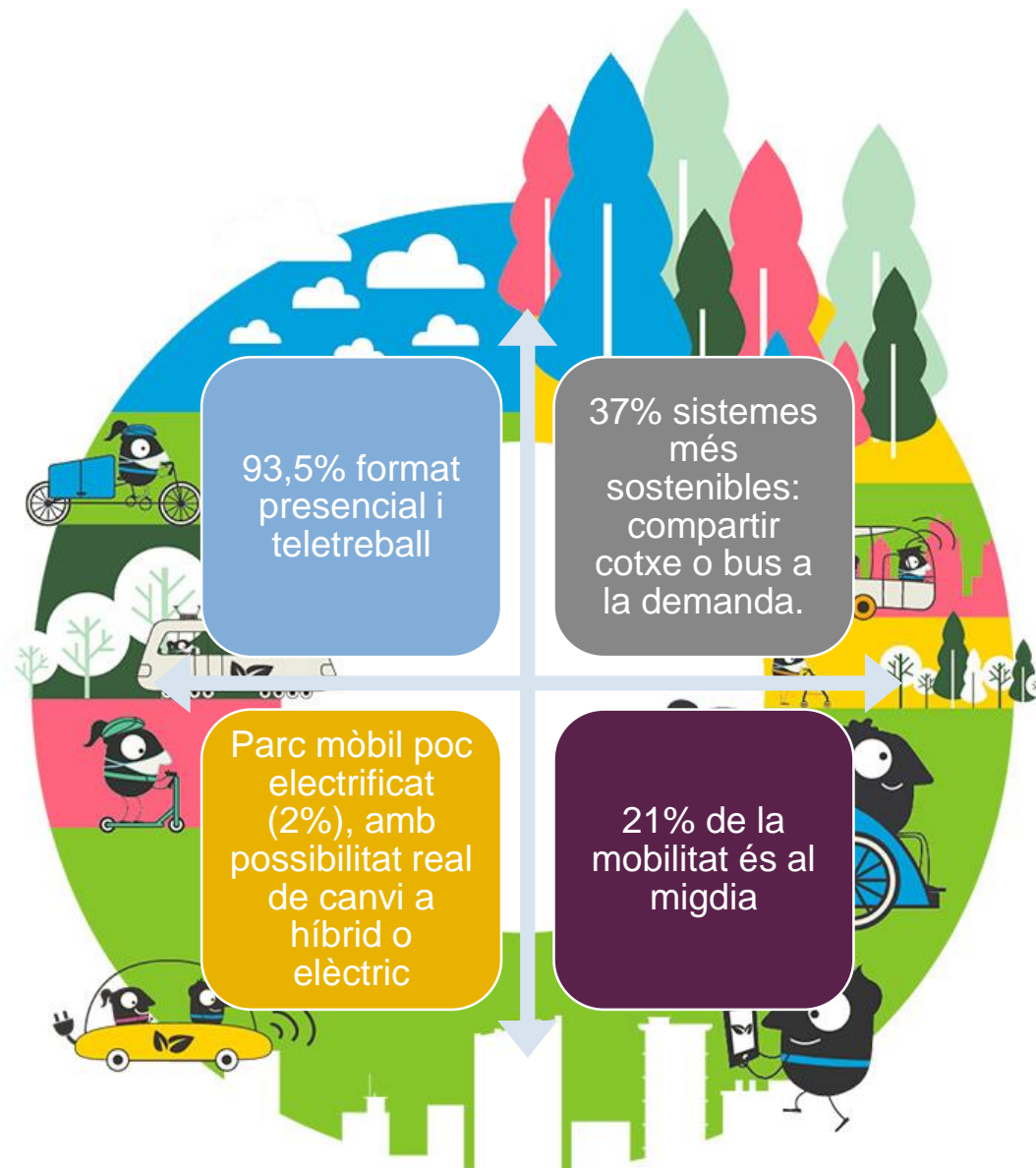


Grau de participació 55%



Resultats del pla

- 63% empleats utilitzen vehicle personal
- Recorrem 950.000 km anyals
- Emetem gairebé 30 t.CO<sub>2</sub>.eq



Pla de Mobilitat Sostenible MoraBanc . 30/11/21



A photograph of a modern building with a curved glass facade, reflecting the sky and clouds. The building is the central focus of the slide.

# Gràcies!

[mireia.maestre@morabanc.ad](mailto:mireia.maestre@morabanc.ad)



**Andorra la Vella**

**Pla de Mobilitat  
Sostenible PMSP del  
Comú d'Andorra la Vella**





# PMSP del Comú d'Andorra la Vella

L'Article 37.4 de la Llei 21/2018, del 13-9, d'impuls de la transició energètica i del canvi climàtic (Litecc), preveu : “totes les administracions, les entitats públiques i les empreses, de més de 100 treballadors, han de disposar de PMS per als seus treballadors”...



# CRONOLOGIA

- 15-01-2021 : la Corporació encarrega el PMSP del Comú d'ALV
- Febrer a maig : enquesta interna al personal del Comú d'ALV
- Juny a setembre : tractament de les dades
- Novembre : s'informa a la JG del resultat
- Gener 2022 : implantació de les propostes per reducció la petjada de CO2 emesa pel personal del Comú d'ALV



# RESULTAT ENQUESTA

Respostes

191

Distància total anual

465.589 km

Emissions totals de CO2 anuals

663 kg



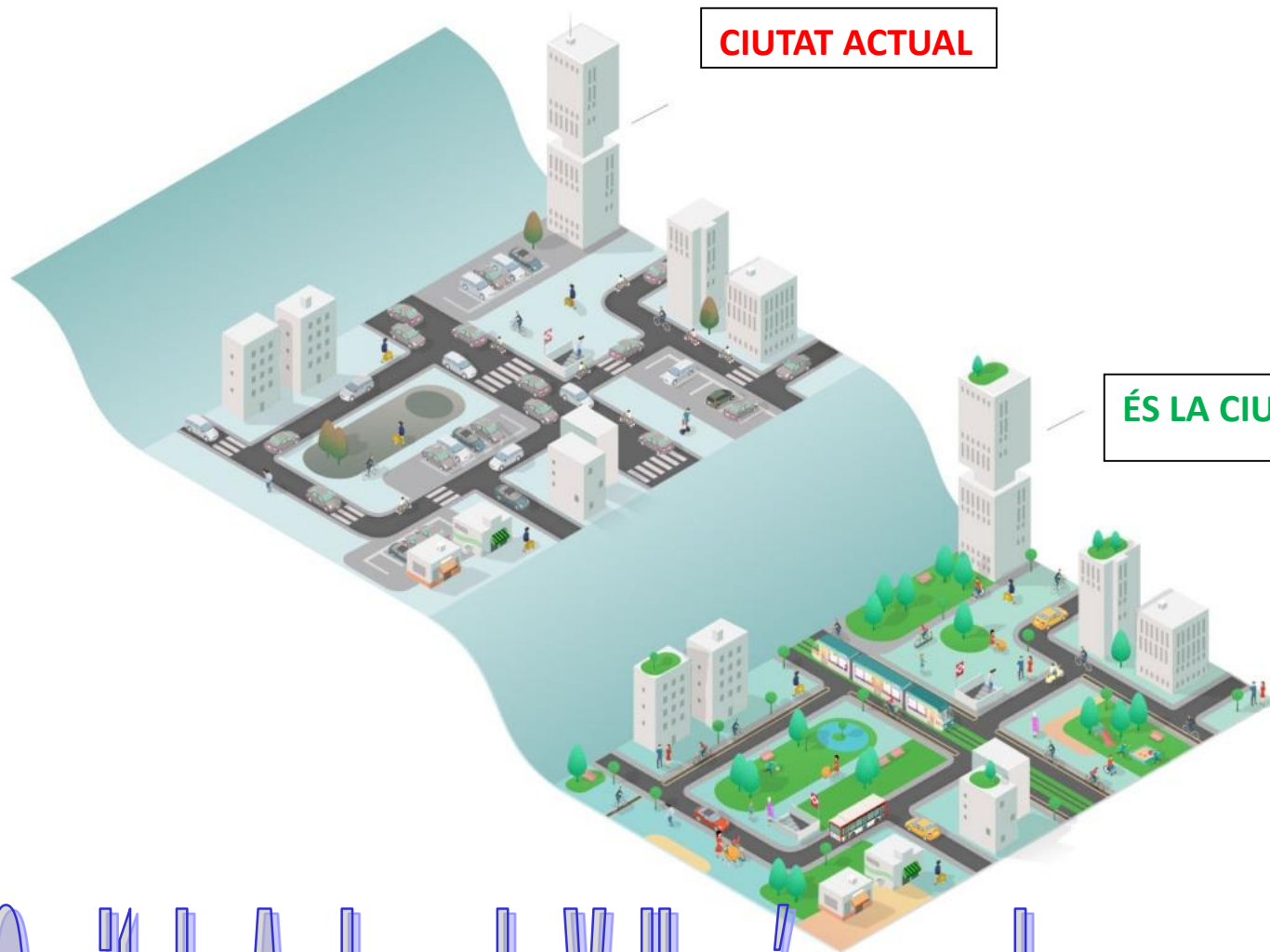
# ACCIONS i OBJECTIUS...

**ACCIONS** : pendents de validació JG del Comú d'ALV

**OBJECTIUS** :

- \* CANVI DEL MODEL DE MOBILITAT I CONTRIBUIR A LA MILLORA DE LA MOBILITAT
- \* MILLORA DE LA QUALITAT DE L'AIRE / REDUIR LA CONTAMINACIÓ ACÚSTICA I CONGESTIONS DE TRÀNSIT
- \* REDUCCIÓ DE LA :





CIUTAT ACTUAL

ÉS LA CIUTAT QUE VOLEM?

La Capital, Andorra la Vella, és per a les persones !!!



GRÀCIES...



**Andorra la Vella**



# PLA DE MOBILITAT







“

*“Tothom pensa en canviar el mon però ningú pensa en canviar-se a si mateix”*

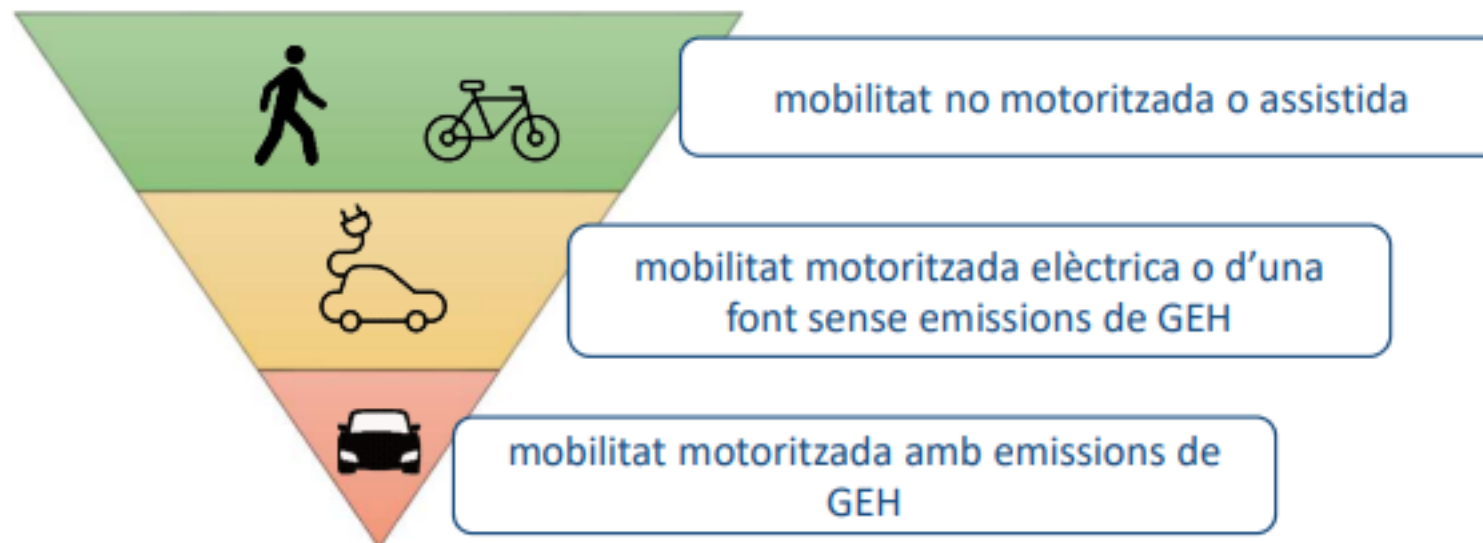
*Leo Tolstoy*

”



## Que és?

Obligació de realitzar Plans de mobilitat sostenible per al personal de l'Administració, entitats públiques i empreses **de més de 100** treballadors d'acord a la jerarquia següent, tot privilegiant el transport públic al transport privat i particular, i racionalitzant els desplaçaments:





## Principals resultats de l'enquesta

Ens podries dir on vius?

39,5% AV

14,4% SJL

Andorra

12,5% EE

11,1% Enc

Quin és el combustible del teu vehicle?

48,4% Gasolina

46,5% Gasoil

2,6% Electric

2,6% Híbrid

Quin tipus de jornada laboral fas?

66,4% Horari partit

23,6% Horari continuat

Quin és el teu mitjà de transport PRINCIPAL per anar al centre de treball?

39,9% En cotxe sol/a

35,4% A peu

10,7% En motocicleta

5,9% transport públic






## La nostra planificació

	2021				2022										
	9	10	11	12	1	2	3	4	5	6	7	8	9	10	
COMUNICAR	■	■	■	■							■		■	■	■
CREAR FOCUS GRUPS					■										
FORMACIÓ I CAPACITACIÓ DELS GRUPS						■	■								
DIAGNÒSI								■	■	■					



## Pla de mobilitat - Accions aconseguides



Patinetes elèctrics  
amb descompte  
per empleats



Condicions  
especials de  
finançament per  
patinetes



Condicions  
especials per a  
compra de  
vehicles elèctrics



Autobusos:  
Oferrir un bono T-  
40 per els  
autobusos



Preus especials  
per compra de  
furgonetes per  
Servei a Domicili





# Desplaçar-se al treball és frustrant

## ***FALTA D'ALTERNATIVES INTERURBANES***

### **VEHICLE PRIVAT**

- Cost elevat
- Dificultats d'aparcament
- Alt impacte mediambiental

### **TRANSPORT PÚBLIC**

- Falta de connexions interurbanes

### **LLANÇADORES**

- Cost elevat per a l'empresa
- Limitades a uns certs punts d'origen





**Repte: Oferir una solució:**

## Sostenible

- Reduint l'impacte mediambiental del cotxe
- Donant solució al màxim nombre de persones utilitzant recursos ja existents

## Assequible

- Fomentant l'estalvi
- Democratitzant l'ús del vehicle privat

## Conciliadora

- Permetent a les persones estalviar temps en els seus desplaçaments diaris
- Augmentant la llibertat de moviment





# Thanks!

Any questions?





# PMSP – Pla de mobilitat Sostenible per al personal de l'Administració, entitats i empreses

Novembre 2021

---



# Etapes de realització del pla de mobilitat

---

1- Diagnosi de mobilitat de l'empresa i dels treballadors

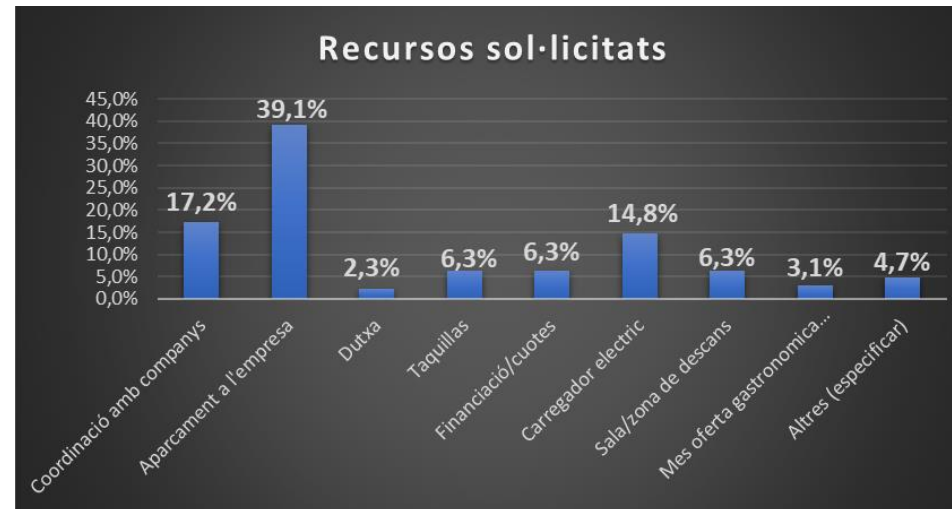
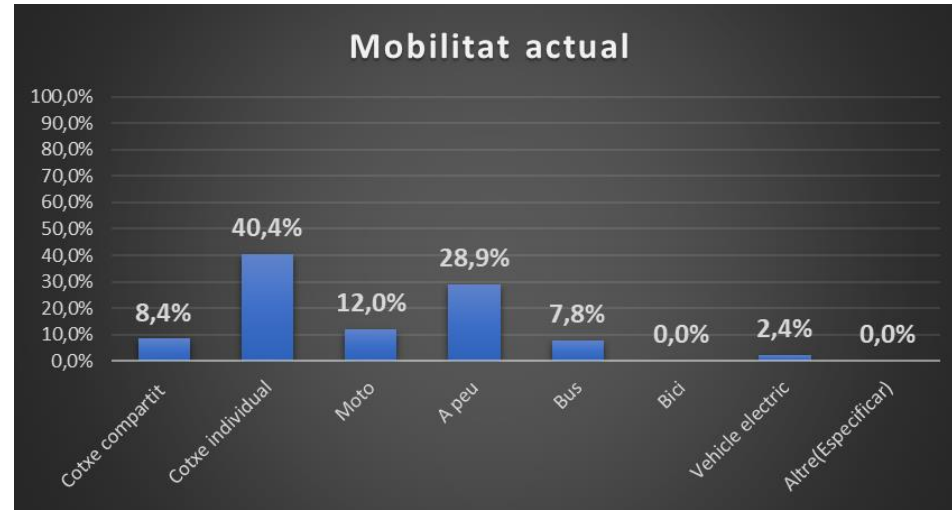
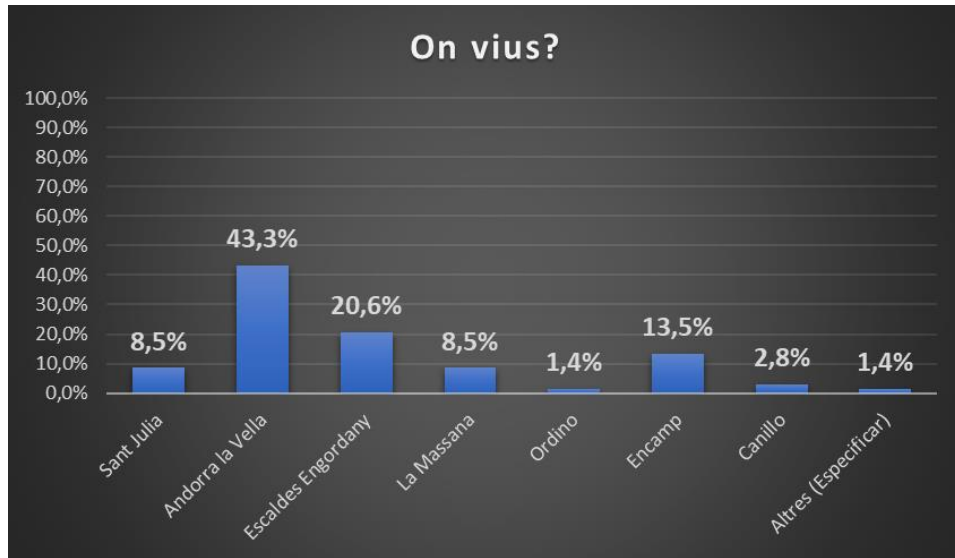
---

2- Objectius, propostes de millora i pla d'acció

---

3- Pla de seguiment

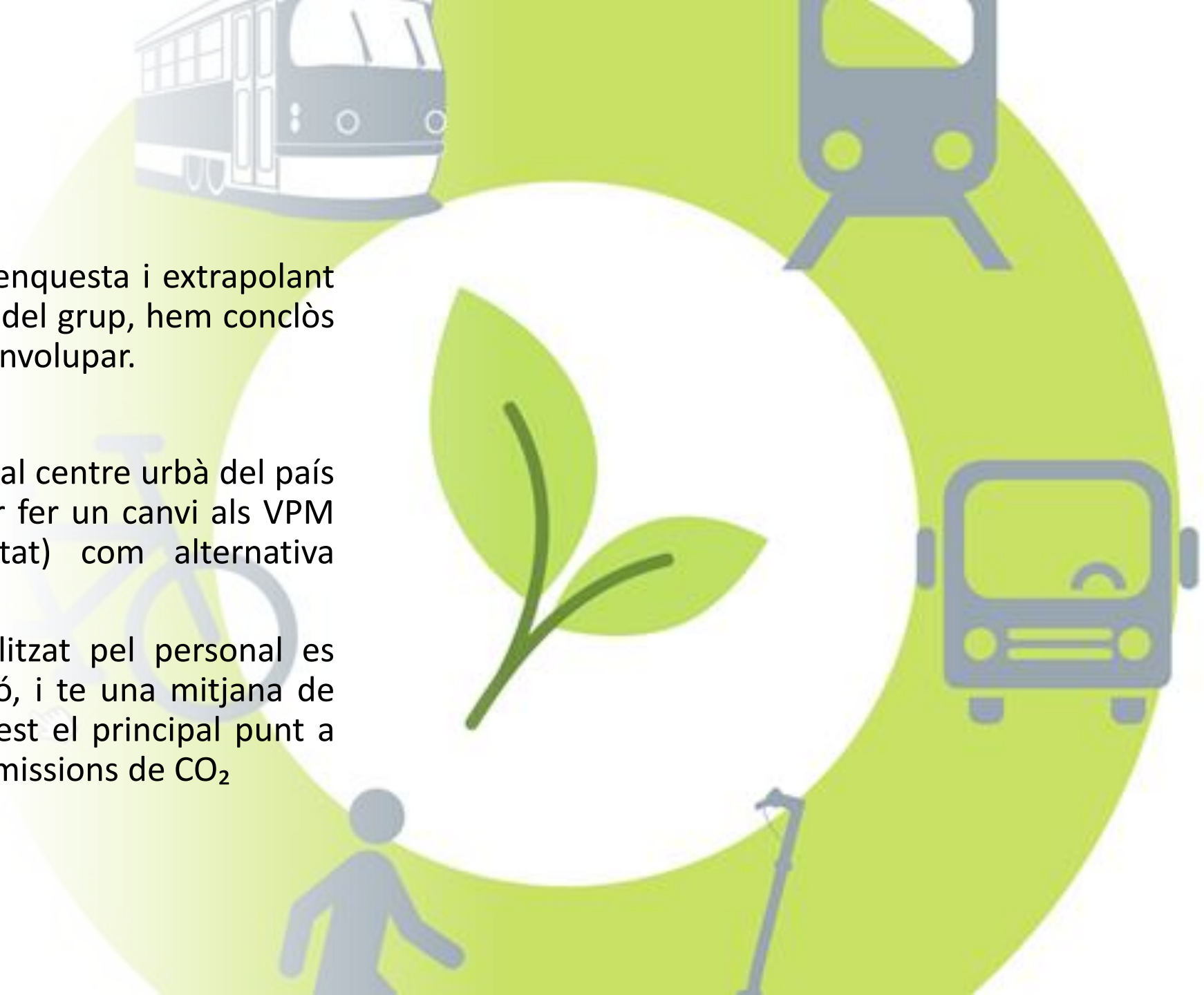
# Diagnosi de mobilitat de l'empresa i dels treballadors



<b>Mobilitat actual</b>	-
<b>Cotxe individual</b>	<b>67</b>
<b>23.000 km /mes -276.000 km/año</b>	-

Després de fer un anàlisi de la enquesta i extrapolant els resultats al total del personal del grup, hem conclòs els dos principals aspectes a desenvolupar.

- El 63 % dels treballadors viuen al centre urbà del país i son els usuaris potencials per fer un canvi als VPM (Vehicle personal de mobilitat) com alternativa sostenible.
- Un 40 % dels kilòmetres realitzat pel personal es realitza en vehicle a combustió, i te una mitjana de 552.000 km per any, sent aquest el principal punt a treballar con tal de reduir les emissions de CO<sub>2</sub>



# La proposta més viable

Utilitzar un sistema de cotxe compartit a la flota de vehicles multiusuaris.

## Avantatges:

- Es el medi de transport actualment més utilitzat.
- No té limitacions estacionals.
- Reducció dels costos de transport per les dues parts.
- Elevat nivell potencial d'oferta de viatges.
- Ús eficient del temps de viatge.



# Creació d'una aplicació interna/externa per compartir cotxe



grup cierco,sa

# Pla de mobilitat



Andorra, Novembre del 2021



# Per què un pla de mobilitat?

La LITECC preveu que totes les entitats públiques de més de 100 treballadors hauran de disposar de plans de mobilitat sostenible.



FEDA està implicada per impulsar un model de mobilitat més sostenible a Andorra.

Vol ser un referent en mobilitat sostenible i per aquest motiu s'ha volgut anticipar elaborant un pla de mobilitat abans que fos obligatori.

# Abast del pla de mobilitat

El PME concerneix els desplaçaments relacionats amb l'activitat professional, és a dir:

- **Trajectes entre el domicili i el lloc de treball.**
- **Trajectes professionals dels treballadors, col·laboradors i clients.**

# Etapes de realització

1. Constitució de l'equip de treball inicial.
2. Diagnosi: mobilitat professional i mobilitat personal (domicili-feina).
3. Sessió de sensibilització i de pluja d'idees amb tots els col·laboradors.
4. Definició d'objectius i d'accions del pla.

# Un pla participatiu

Equip de treball constituït amb **la iniciativa pròpia dels col·laboradors.**

Organització de **tallers participatius** amb tots els col·lectius de l'empresa: pluja d'idees com a font principal de les accions definides.

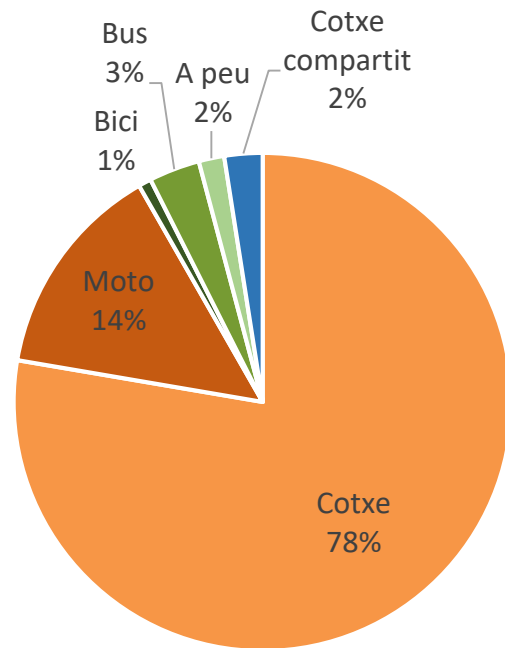
**Enquesta personal** a tots els col·laboradors sobre la seva mobilitat domicili-feina.



S'han fet **7 reunions** per fer participar als empleats de cada col·lectiu, amb un total de **75 participants.**

## Diagnosi: mobilitat domicili - feina

Percentatge de cada mitjà de transport com a primera opció de desplaçament entre el domicili i la feina ( xifres del 2019 ):

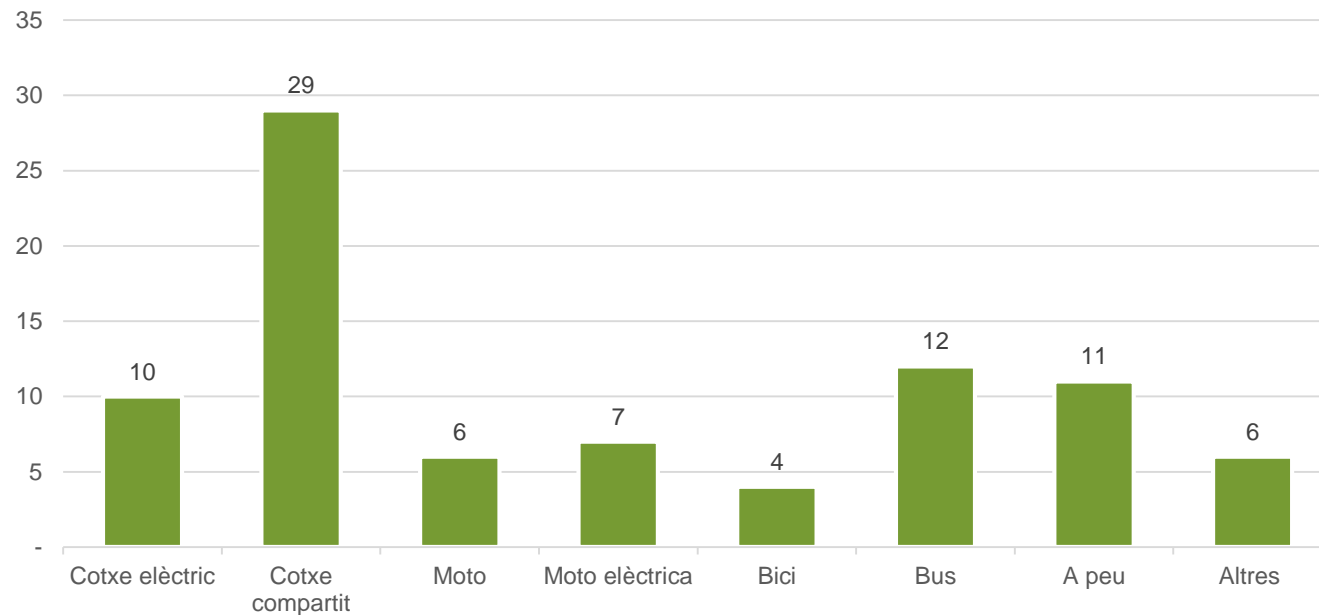


De les 118 persones entrevistades...

- **78% es desplacen durant tot l'any en cotxe.** Això representa un cost de desplaçament anyal total de 88.505 euros.
- **8% es desplacen durant tot l'any de manera sostenible** (en bici, a peu, en bus o en cotxe compartit).

# Conclusions de l'enquesta

## Potencial de canvi del mitjà de transport habitual



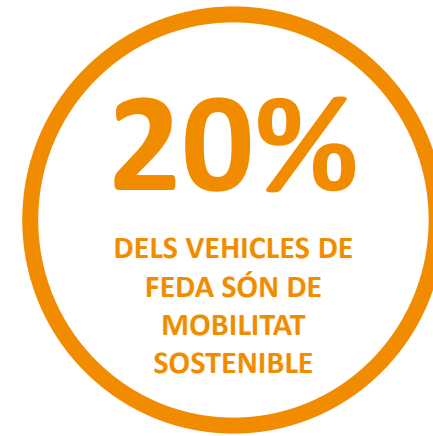
Actualment, només el 8 % dels desplaçaments són sostenibles.

**Però el 28% dels desplaçaments es podrien fer de manera més sostenible** amb un canvi de transport fet per l'empleat de manera voluntària.

# Diagnosi: mobilitat professional

Parc automobilístic de FEDA ( Dades 2019 ) :

- 51 vehicles, dels quals 6 són 100% elèctrics i 4 híbrids.
- 310.834 Km efectuats per any.
- 25.471 litres de combustible consumit per any.
- 64.695 Kg de CO<sub>2</sub> emesos per any.





# Objeccions a la implantació del Pla de mobilitat

- Resistència a modificar els hàbits en quant a horaris (per compartir cotxe per exemple).
- Obligacions personals.
- Accés difícil i feixuc en bus per a les Valls del Nord.
- Per al 50% dels empleats el cost del desplaçament en bus és superior al del vehicle propi (estudi comparatiu realitzat).
- Alguns col·lectius, degut a l'horari laboral, no es poden beneficiar del transport públic.
- Accés lliure als vehicles d'empresa.
- Resistència d'alguns col·lectius que per la seva tasca requereixen de vehicle propi a disposició tot el dia.

## Definició d'objectius i accions

Es tracta d'un **primer pla viu**, que es podrà renovar posteriorment ja que els objectius són a 1 any vista.

Les accions definides són **realistes, assolibles**.

Les accions han estat ideades pels col·laboradors.

L'objectiu global és **reduir la petjada de carboni**, reduint els desplaçaments i fent-los de manera més sostenible.

Perquè això sigui possible cal **sensibilitzar tots els col·laboradors** perquè siguin capaços de modificar els seus hàbits i alhora siguin vectors que transmetin els valors d'aquest pla.

# Accions proposades

L'equip de treball ha recollit **19 accions** en total, classificades en 5 àrees.

		MODALITAT			TERMINI		COST
		PROF.	DOMICILI-FEINA	PÚBLIC	1er Sem. 2021	Més enllà del 2on Sem. 2021	
<b>Area</b>	<b>TRANSPORT EN COMÚ</b>						
Acció	Posar a disposició dels empleats tiquets de bus per als desplaçaments professionals.	x			x		Per 25 desplaçaments mensuals s'estima un cost de 1000€ anyals.
Acció	Informar de les línies de bus, horaris i parades	x	x		x		Assolit amb MOU_T_B
<b>Area</b>	<b>COMPARTIR COTXE</b>						
Acció	Fomentar el fet de compartir cotxe per anar al mateix destí.	x	x		x		Sense
<b>Area</b>	<b>GESTIÓ D'EMPRESA</b>						
Acció	Assignar els vehicles menys contaminants als col·laboradors que més utilitzen el vehicle.	x			x		Sense
Acció	Desenvolupar la política del teletreball.	x	x		x		Sense
<b>Area</b>	<b>EQUIPAMENT EMPRESA</b>						
Acció	Renovar el parc automobilístic de FEDA per vehicles elèctrics o més eficients.	x				x	
<b>Area</b>	<b>DIVERS</b>						
Acció	Sensibilitzar sobre la mobilitat sostenible.	x	x		x	x	Sense

## Passos següents

1. Validació del pla de mobilitat pels òrgans gestors de FEDA.
2. Constitució de l'equip de seguiment (3 persones).
3. Implantació i seguiment de les accions.

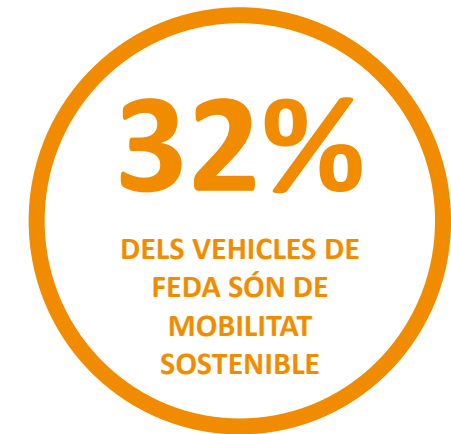
# Actualització de dades a 2021

## Empleats

5. Com ets desplaces habitualment? (Escollir només 1 opció)		
a. Cotxe benzina	26	23%
b. Cotxe gasoil	63	55%
c. Cotxe híbrid	-	-
d. Cotxe elèctric	2	2%
e. Moto benzina	16	14%
f. Moto elèctrica	2	2%
g. Bici	-	-
h. Bici elèctrica	-	-
i. Transport públic	1	1%
j. A peu	4	4%
k Cotxe compartit amb algú de fora de FEDA	-	-
l. Cotxe compartit amb algú de FEDA	-	-
m. Altres	-	-
	114	

## Empresa

Amb la compra de 5 nous vehicles, 24% del parc automobilístic de FEDA serà elèctric pur i el 32% de mobilitat sostenible.



# Actualització de dades a 2021

		MODALITAT			TERMINI		Estat
		PROF.	DOMICILI-FEINA	PÚBLIC	1er Sem. 2021	Més enllà del 2on Sem. 2021	
<b>Area</b>	<b>TRANSPORT EN COMÚ</b>						
Acció	Posar a disposició dels empleats tiquets de bus per als desplaçaments professionals.	X			X		S'ha actualitzat les propostes amb les noves tarifes
Acció	Informar de les línies de bus, horaris i parades	X	X		X		Assolit amb MOU_T_B i s'han penjat els rètols a les diferents zones comunes de l'empresa
<b>Area</b>	<b>COMPARTIR COTXE</b>						
Acció	Fomentar el fet de compartir cotxe per anar al mateix destí.	X	X		X		Per motius Covid, s'ha ajornat aquesta acció i s'ha passat al 2022
<b>Area</b>	<b>GESTIÓ D'EMPRESA</b>						
Acció	Assignar els vehicles menys contaminants als col·laboradors que més utilitzen el vehicle.	X			X		Ja s'han fet assignacions de vehicles al personal de terreny
Acció	Desenvolupar la política del teletreball.	X	X		X		Està en aplicació i ens queda pendent una enquesta per veure l'adaptació del sistema
<b>Area</b>	<b>EQUIPAMENT EMPRESA</b>						
Acció	Renovar el parc automobilístic de FEDA per vehicles elèctrics o més eficients.	X				X	És política d'empresa i aquest any 2021 tots els vehicles adquirits son de mobilitat sostenible
<b>Area</b>	<b>DIVERS</b>						
Acció	Sensibilitzar sobre la mobilitat sostenible.	X	X		X	X	S'han fet sessions de sensibilització al personal i també s'han fet campanyes de cara a tot el país.



**FEDA**

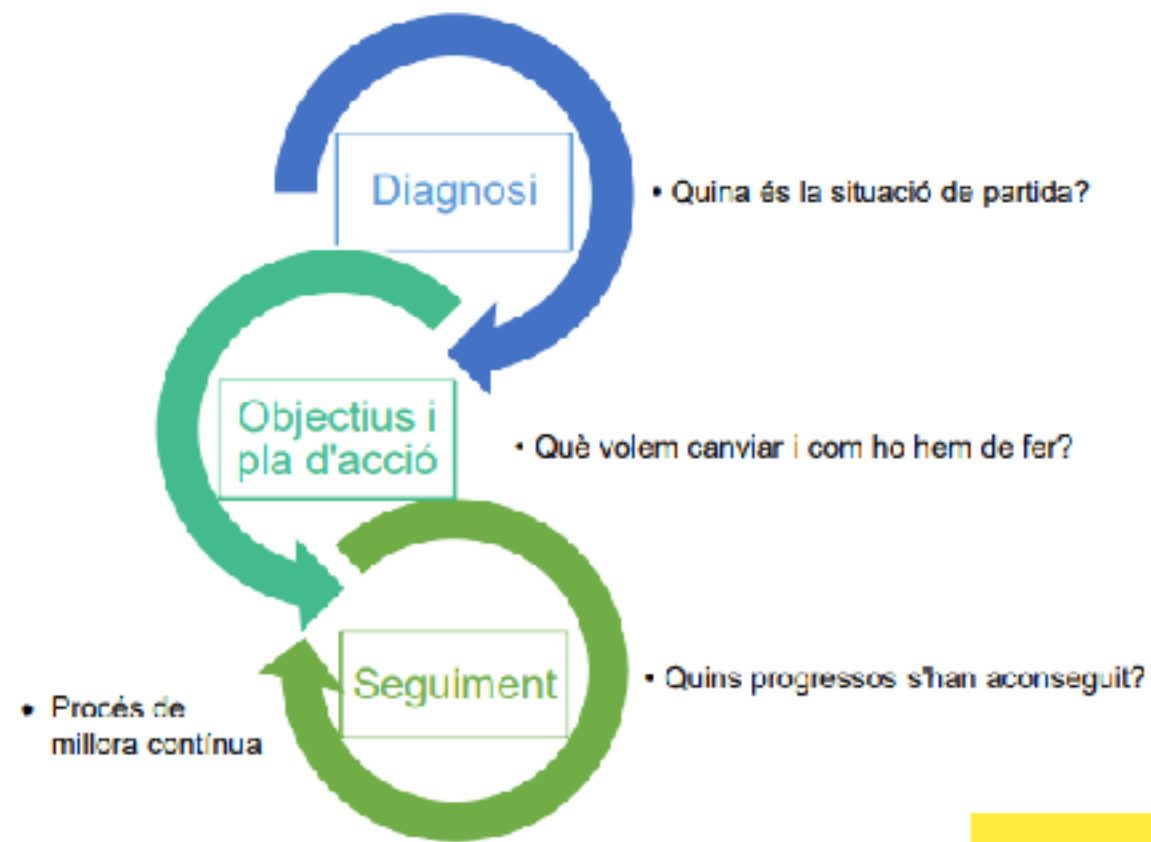


# Què en penseu?



[https://jamboard.google.com/d/1S\\_bfoBoDHePLYyW2\\_ANGu\\_SzbQuR04KbCd03F8hYN9c/edit?usp=sharing](https://jamboard.google.com/d/1S_bfoBoDHePLYyW2_ANGu_SzbQuR04KbCd03F8hYN9c/edit?usp=sharing)

# Quins són els principals obstacles que us heu trobat en cada etapa?



**Accés a Internet per part de tot el personal**

**reticències - canvi cultural**

**identificar mitjans de mobilitat dels usuaris/clients i proveïdors**

**Treball de conscienciació**

**Identificar correctament els diferents tipus de treballadors**

**Limitada oferta de transport públic entre valls**

**Carril bici segur entre parroquies**

**Desconfiança en les tecnologies de vehicles elèctrics**

**Fer front a les reticències personals del personal o de l'empresa**

**identificació del canvi com a penalització**

**Manca d'hàbit en crear sinèrgies entre empreses-entitats**

**impossibilitat d'arribar al 100% de respostes a les enquestes.**

**Cost de l'alternativa al cotxe individual amb confort i versatilitat similars**

**canvi cultural de cara als empleats per incorporar les noves modalitats de transport**

# Preguntes prèvies



**Que volem aconseguir amb el PMSP?**

**Quines problemàtiques haurem d'afrontar?**

**Sabem quines àrees o equip de treball ha de col·laborar en l'elaboració del Pla per poder fer-lo internament?**

**deficnició equips**

**Quines limitacions informàtiques i legals tenim per desenvolupar la aplicació?**

**Què volem canviar? Com podem fer-ho?**

**Quins mitjans tenim per elaborar el pla i implantar-lo?**

**En quin moment és millor tirar endavant cada una de les fases del Pla?**

**Sabem qui serà el gestor del pla?**

**Quins recursos previs?**

**Quines empreses tenim a disposició per ajudar-nos a fer el desenvolupament del pla, si valorem que volem externalitzar alguna part?**

# Diagnosi actual

**Anàlisi de la situació actual**

**Garantir la participació del personal, punt clau**

**Accions amb temporalitat i cost definits**

**Punts crítics**

**capacitat real de canvi per part del personal**

**Gran volum de trànsit per La Massana**

**Incrementar l'oferta de bus nocturn**



# Propostes d'accions

**Descompte per l'ús del servei de patinets compartits**

**Compra de vehicles baixos en emissions pels serveis a domicili**

**Flexibilitat horària per evitar congestió en hores punta**

**Gamificació de les accions: per exemple premiar els desplaçaments a peu a través d'apps**



**Abonaments especials per al transport públic**

**Subvencions per dinar i evitar desplaçaments al migdia**

**Plataforma informàtica per compartir cotxe**

**Habilitar espais per dinar a l'empresa**

# Seguiment del pla de mobilitat

**Tenir en compte reubicacions de centres de treball**

**Avaluar eficàcia de les accions proposades**

**Actualitzar les accions del pla segons nous abonaments de TP, nous serveis de vehicles compartits, etc.**

**Definir l'equip de treball que farà el seguiment del pla de manera permanent**

