

L'Estratègia nacional de mobilitat sostenible (ENMS)

5 de maig del 2021, 9:30 h telemàtica



Govern d'Andorra



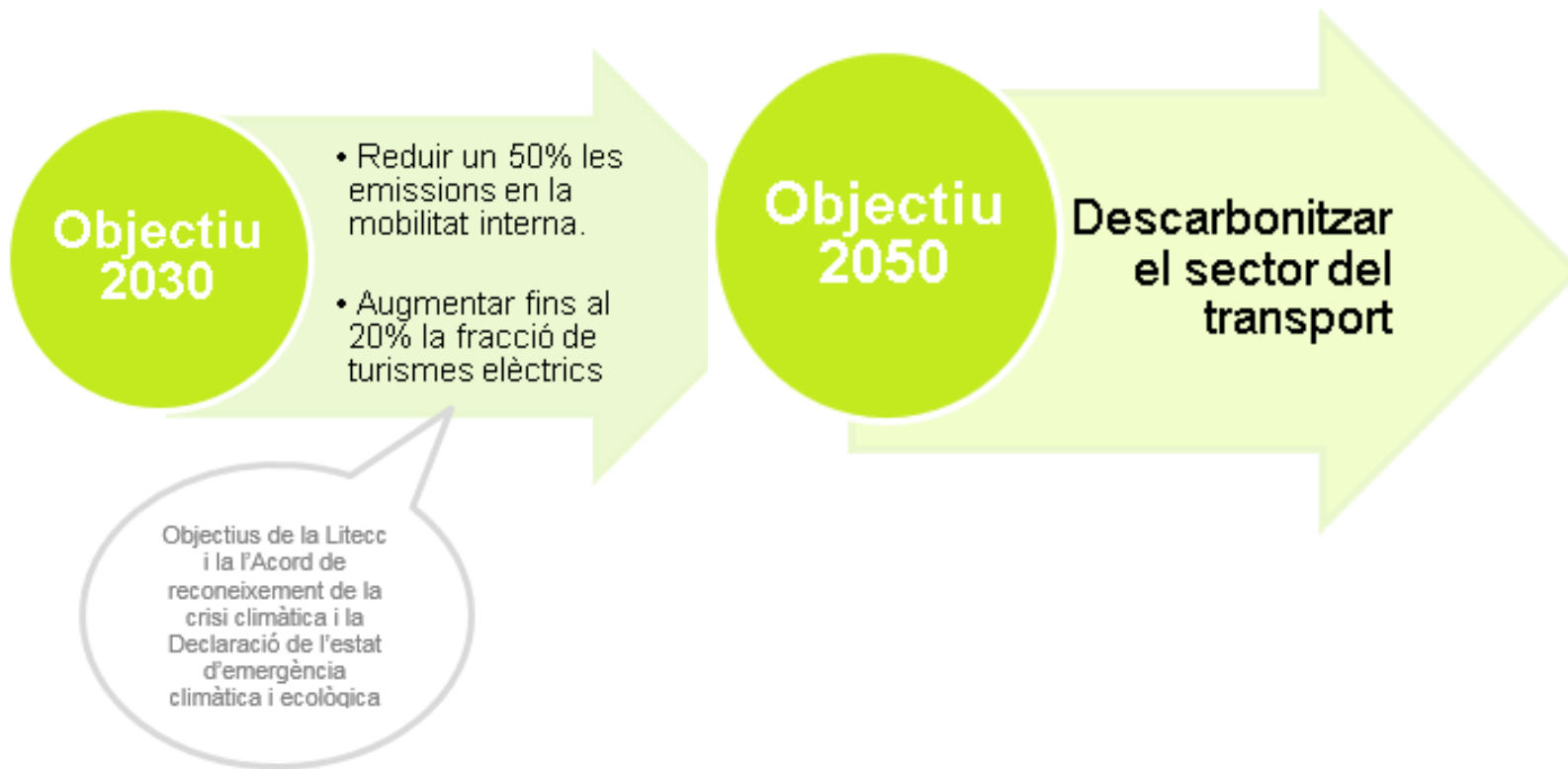


Ordre del dia de la SPTTMM

1. Benvinguda i aprovació de l'acta
2. Intercanvis sobre la documentació de treball facilitada
3. Proposta de nous documents
4. Torn obert de paraula



Objectius de l'ENMS: Objectius



En coherència amb els objectius de la UE:
↓ 60% respecte al 1990 per a l'any 2050 del sector del transport i una **tendència clara a la descarbonització total**

L'ENMS: eixos estratègics i fites

Racionalització dels desplaçaments



Foment dels desplaçaments a peu



Impuls de mobilitat amb VPM i bicicletes



Foment del transport col·lectiu/compartit:

Impuls de la intermodalitat de transports

Impuls vehicles col·lectius de baixes emissions (VBE)



Impuls de VBE

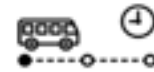
Article 37 Litecc



Reduir **al màxim (30 %)** els desplaçaments quotidians, de mobilitat obligada i no obligada



Reduir **al màxim (84% a la VC)** els desplaçaments en vehicle privat, i posicionar la mobilitat a peu o en vehicles no motoritzats com a modes majoritaris a la Vall central



Incrementar **al màxim** els usuaris del transport públic compartit i col·lectiu, sense que aquest increment comporti un increment d'emissions de GEH



Tot increment del nombre de desplaçaments a partir de l'any **20XX** serà sense emissions directes de GEH.

Intercanvi de la documentació facilitada

Documentació facilitada

1. Recull de les enquestes realitzades en matèria de mobilitat i estudis relacionats (2014-2020), per a la identificació de les **principals problemàtiques i/o neguits en matèria de mobilitat i sostenibilitat**.

I.SENSIBILITZACIÓ I INFORMACIÓ de la ciutadania amb relació a les emissions de GEH generades per la mobilitat

II.Millorar la **SEGURETAT, SENYALITZACIÓ I INFRAESTRUCTURA** per als desplaçaments a peu, en bicicleta i vehicles de mobilitat personal (VMP) per a la mobilitat quotidiana.

III. Millorar els **HORARIS, FREQÜÈNCIES, LÍNIES, COST** del servei del **TRANSPORT PÚBLIC**.

IV. **BAIXA INCORPORACIÓ** al mercat de vehicles de baixes emissions (VBE)

A petició de la SPTTMM: Incorporar a l'estratègia les problemàtiques associades a la mobilitat relacionada amb els turistes

2. Proposta inicial **d'objectius** (qualitatives i quantitatives) **per a cada eix estratègic** i de les eines possibles per a la seva implementació.

Intercanvi de la documentació facilitada

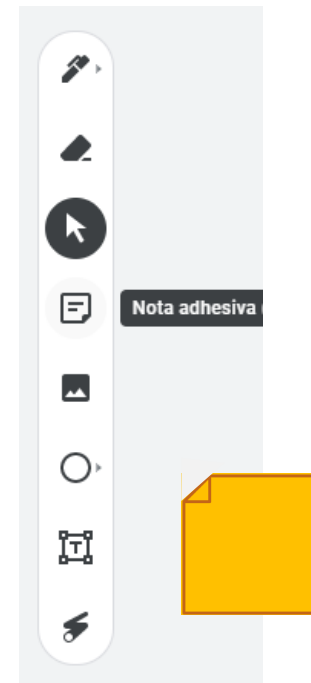
L'opinió de la SPTTMM



slido.com
#272 622



<https://app.sli.do/event/gmx8rwhq>



https://jamboard.google.com/d/1OQyeRSRyAHGywfq_wzrx3tuV9ZrJAimnfen_SmlscaGw/edit?usp=sharing

Intercanvi de la documentació facilitada

slido.com
#272 622

Trobeu a faltar alguna de les principals problemàtiques i/o neguits en matèria de mobilitat i sostenibilitat?

I.SENSIBILITZACIÓ I INFORMACIÓ de la ciutadania amb relació a les emissions de GEH generades per la mobilitat

II. Millorar la **SEGURETAT, SENYALITZACIÓ I INFRAESTRUCTURA** per als desplaçaments a **PEU**, en **BICICLETA** i vehicles de mobilitat personal (**VMP**) per a la mobilitat quotidiana.



III. Millorar els **HORARIS, FREQÜÈNCIES, LÍNIES, COST** del servei del **TRANSPORT PÚBLIC**.

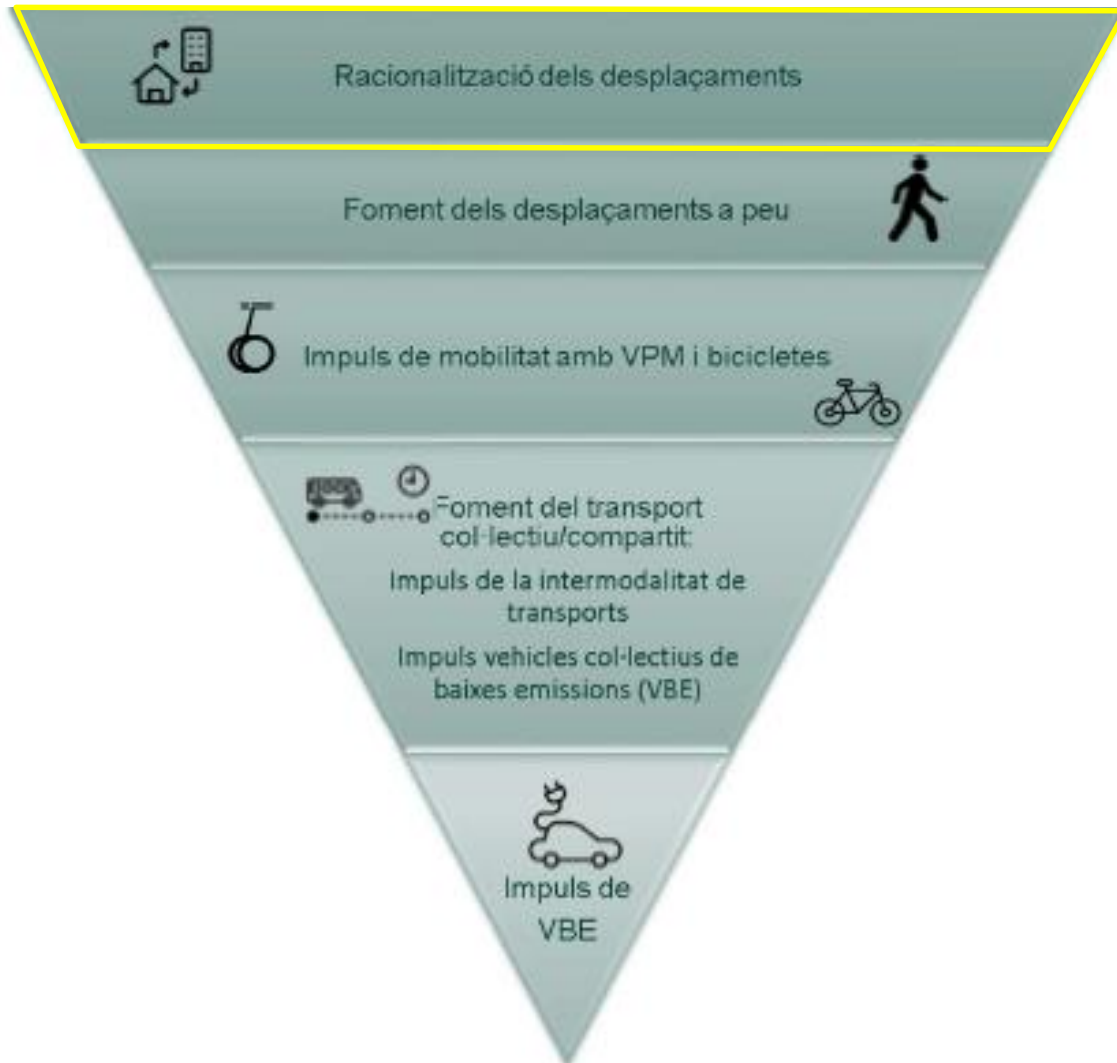


IV. **BAIXA INCORPORACIÓ** al mercat de vehicles de baixes emissions (**VBE**)



Intercanvi de la documentació facilitada

Per a cada eix, prioritats dels objectius



slido.com
#272 622

Quin percentatge de reducció de la mobilitat quotidiana fixem?

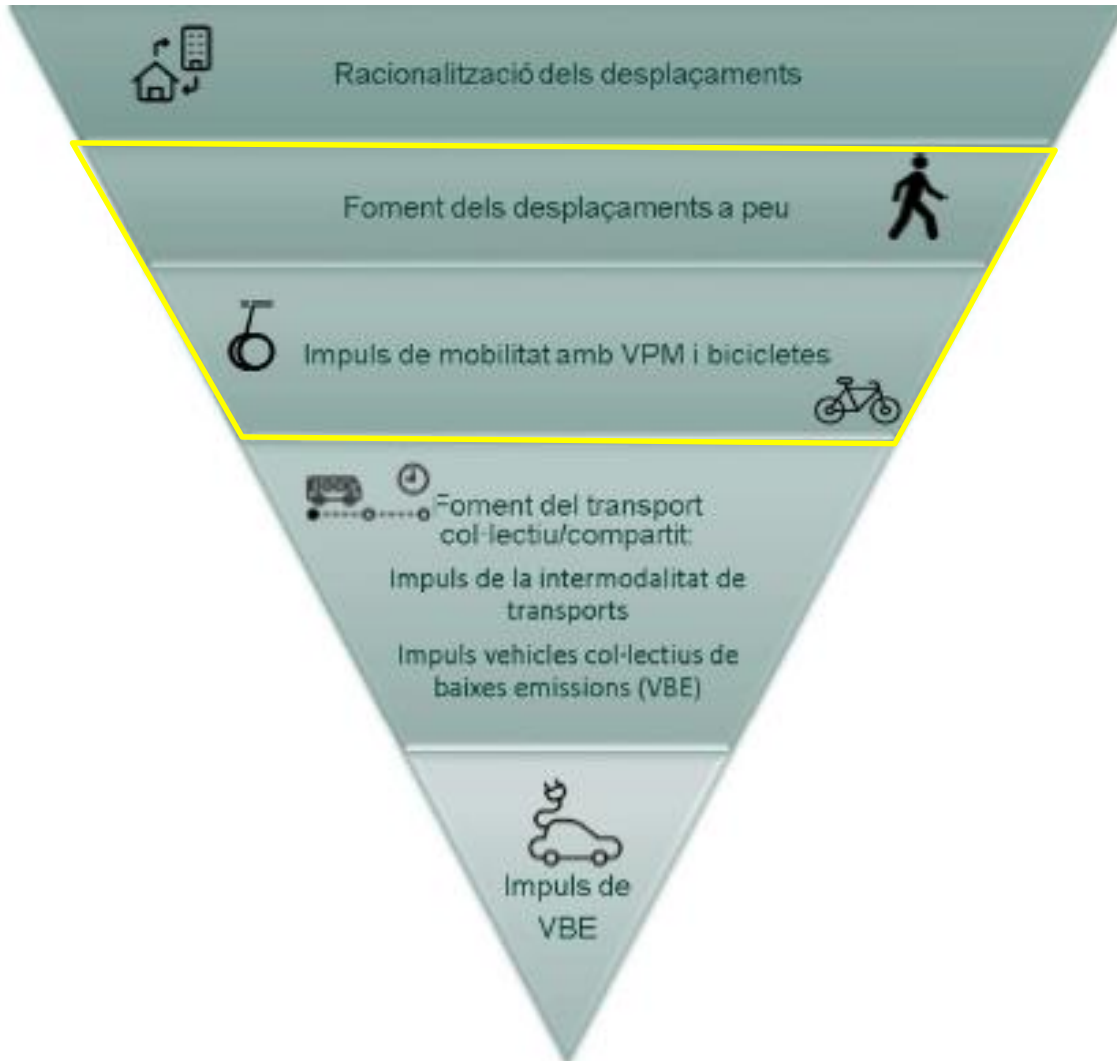


Durant el 2020, en època de restriccions per la pandèmia COVID-19, la mobilitat es va reduir un 30%

FITA	OBJECTIU	PLANS ASSOCIATS
Reduir al màxim els desplaçaments innecessaris de la mobilitat quotidiana	Reduir un XX% els desplaçaments de mobilitat quotidiana	Plans de mobilitat per als treballadors Pla director d'aparcaments

Intercanvi de la documentació facilitada

Per a cada eix, prioritats dels objectius

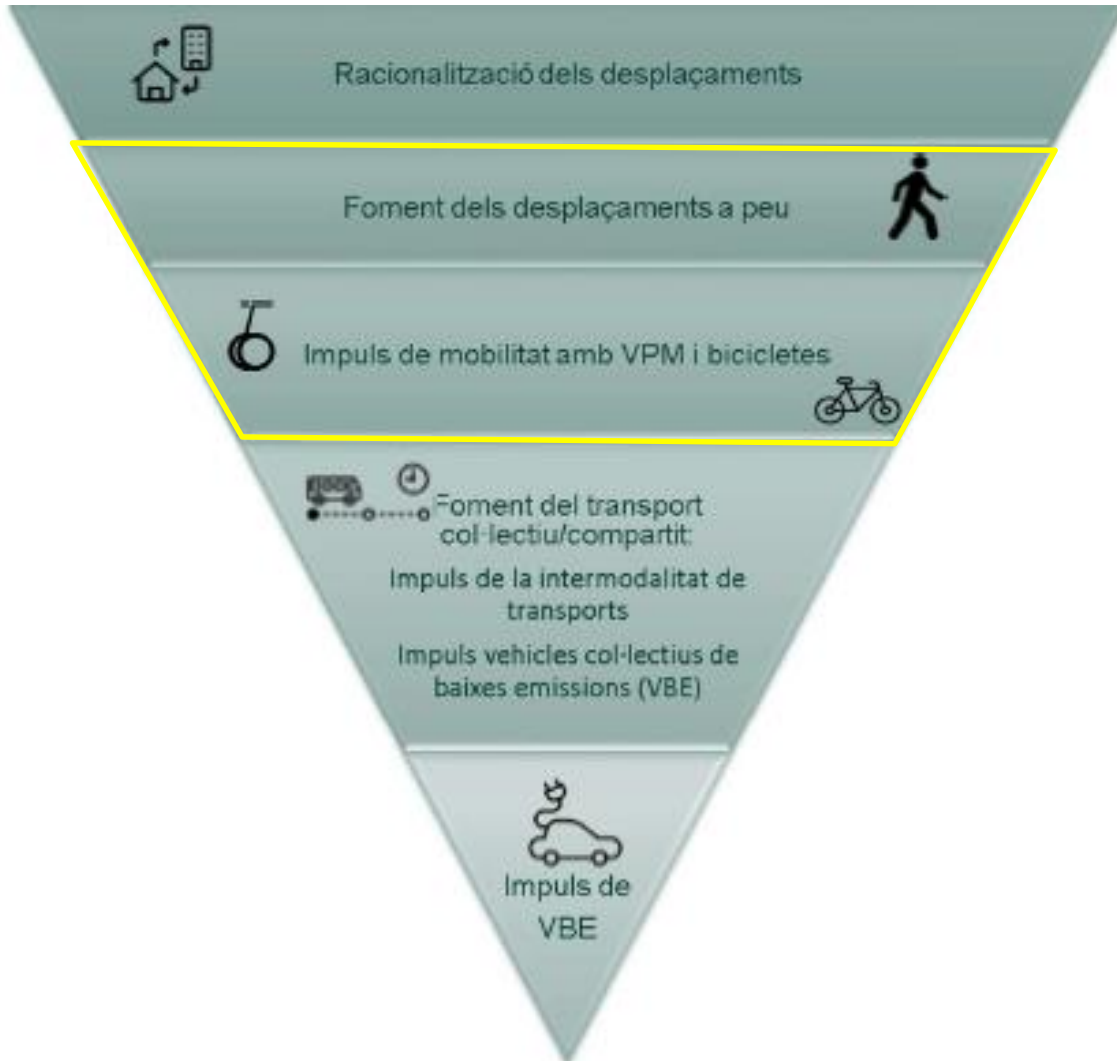


[slido.com](https://www.slido.com/join/shared-slides/272622)
#272 622

FITA	OBJECTIU	PLANS ASSOCIATS
Reduir al màxim els desplaçaments en vehicle privat, i posicionar la mobilitat a peu o en vehicles no motoritzats com a modes majoritaris a la Vall central	Incrementar els desplaçaments interns dels residents de la Vall Central a un 84%.	POUPs Plans de mobilitat parroquials
	Reduir un 20% els temps dels desplaçaments a peu entre el domicili i el lloc de feina i en general tot desplaçament de menys d'1 km, s'ha de poder realitzar en un temps màxim d'11 minuts.	Pla Director de la Mobilitat a peu Pla Director d'Aparcaments
	Garantir la continuïtat, homogeneïtat i seguretat de les voreres. Assegurar l'existència d'aparcaments de VMP	

Intercanvi de la documentació facilitada

Per a cada eix, prioritats dels objectius

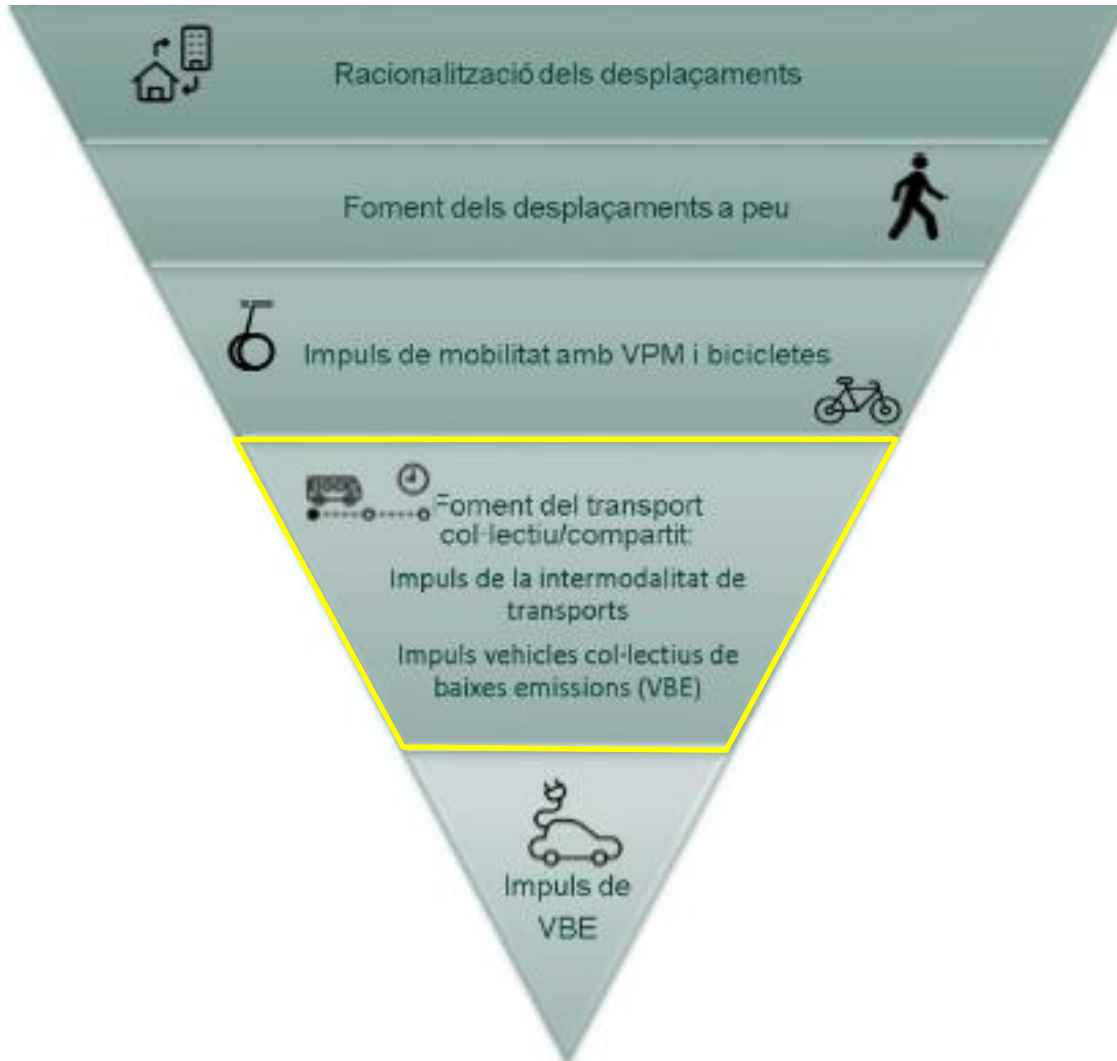


[slido.com](https://www.slido.com/join/shared-slides/272622)
#272 622

FITA	OBJECTIU	PLANS ASSOCIATS
Reduir al màxim els desplaçaments en vehicle privat, i posicionar la mobilitat a peu o en vehicles no motoritzats com a modes majoritaris a la Vall central	Afavorir la seguretat dels usuaris de bicicleta i VPM com a mitjà de transport.	POUPs Plans de mobilitat parroquials
	Garantir la continuïtat, homogeneïtat i seguretat de la xarxa ciclable.	Pla Director de la Mobilitat a peu
	Potenciar els desplaçaments a peu i en bicicleta per a la mobilitat quotidiana	Pla Director d'Aparcaments
	Accelerar la penetració de l'ús de VMP amb o sense mobilitat assistida	

Intercanvi de la documentació facilitada

Per a cada eix, prioritats dels objectius

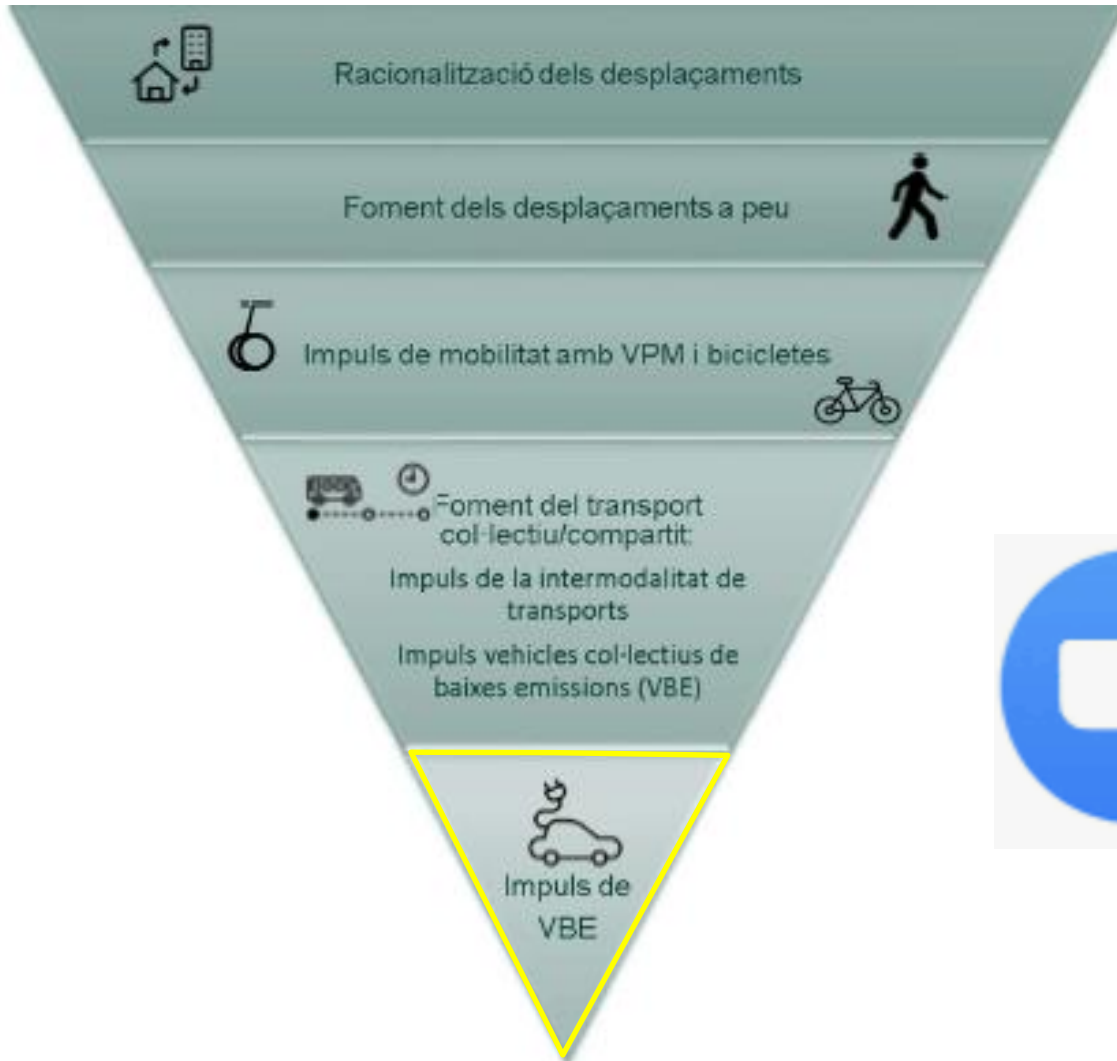


slido.com
#272 622

FITA	OBJECTIU	PLANS ASSOCIATS
Incrementar al màxim els usuaris del transport compartit i col·lectiu, sense que aquest increment comporti un increment d'emissions de GEH	Fomentar els models de transport compartits	Pla de connexions internacionals
	Augmentar la mitjana de persones per vehicle particular a 2 al 2030 i 3 al 2050	Plans de mobilitat dels treballadors
	Garantir que el XX% de la població (Vall Central) tingui accés a un mínim de 3 modes de transport sostenibles	Pla director del Transport públic
	Garantir que el transport internacional compti amb alternatives de transport col·lectiu	
	Incrementar l'ús de transport públic compartit, col·lectiu i intermodal per als turistes i visitants	

Intercanvi de la documentació facilitada

Per a cada eix, prioritats dels objectius



slido.com
#272 622

FITA	OBJECTIU	PLANS ASSOCIATS
Tot increment del nombre de desplaçaments a partir de l'any 20XX serà sense emissions directes de GEH.	<p>Accelerar la penetració dels VBE en el parc automobilístic nacional</p> <p>Com a mínim que un 20% de la flota de vehicles de transport de mercaderies siguin elèctrics al 2030.</p> <p>Qualsevol renovació de la flota de vehicles de l'Administració pública ha de ser amb VE o sense emissions directes (excepcions per vehicles de seguretat, assistència mèdica, urgències, etc.).</p>	<p>Pla de foment del vehicle sense emissions directes</p> <p>Pla director del Transport públic</p> <p>Plans de mobilitat per als treballador</p>
	<p>L'any 20XX tota la flota de vehicles de l'Administració pública ha de ser de vehicles sense emissions directes</p>	
	<p>L'any 2033 els vehicles de transport públic col·lectiu nacional ha de ser 100% sense emissions directes o VBE.</p>	
	<p>L'any 20XX els vehicles de transport públic col·lectiu comunal ha de ser 100% sense emissions directes o VBE</p>	



Intercanvi de la documentació facilitada



Proposem accions



Quines accions emprenem per a reduir al màxim els desplaçaments innecessaris de la mobilitat quotidiana?

Regular els desplaçaments laborals a l'exterior per part de l'Administració pública

Canvi d'hàbits per als desplaçaments quotidians no obligats

Regular el teletreball

Intercanvi de la documentació facilitada

Proposem accions



Quines accions incorporem per a impulsar els desplaçaments a peu, en bicicleta o VMP?

Fomentar els desplaçaments a peu, i assegurar que qualsevol desplaçament a peu de <1 km s'ha de poder fer en 11 minuts

Voreres de 1,8 m d'amplada lliure

Fixar zones de vianantització

Prioritzar aparcaments de llarga durada

Garantir la continuïtat, homogeneïtat i seguretat de les voreres i la xarxa ciclable

Crear un carril bici segregat continu de X a X

Limitar la velocitat a 30 km/h en zona urbana

Connectar els carrils bici amb les parades de bus i l'estació d'autobusos

Assegurar aparcament de bicicletes i VMP

La densitat dels aparcaments ha de garantir que en un radi de 250m (en zones urbanes) i a prop de nuclis amb equipaments escolars, comercials i/o institucionals es pugui trobar un punt d'aparcament.

Accelerar la penetració de l'ús dels VMP amb o sense mobilitat assistida

Nous serveis públics de VMP

Intercanvi de la documentació facilitada

Proposem accions



Quines accions incorporem per a impulsar l'ús del transport compartit i col·lectiu, sense que això representi un increment d'emissions de GEH?

Fomentar els models de transport compartits

Prioritzar la fluïdesa del trànsit del TP amb carrils segregats i semàfors amb preferència.

Reduir el cost del trajectes de TP

Promocionar l'ús del TP proporcionant informació clara i accessible mitjançant els suports tecnològics necessaris

Ampliar el servei d'autobus a demanda en zones de menor densitat urbana amb VBE

Augmentar la mitjana de persones per vehicle particular a 2 al 2030 i 3 al 2050

Desincentivar la possessió de vehicles privats a través de taxes o impostos proporcionals al consum energètic dels vehicles més significatives.

Garantir que el XX% de la població (Vall Central) tingui accés a un mínim de 3 modes de transport sostenibles

Les parades de TP han de donar cobertura a radis de 300 metres (4-6 min)

Garantir que el transport internacional compti amb alternatives de transport col·lectiu

Comptar amb un Pla que defineixi els objectius de la connexió internacional identificant els modes de transport i les llocs d'origen i destí prioritaris.

Incrementar l'ús de transport públic compartit, col·lectiu i intermodal per als turistes i visitants

Intercanvi de la documentació facilitada

Proposem accions



Quines accions incorporem per a que tot increment del nombre de desplaçaments a partir de l'any 20XX sigui sense emissions directes de GEH?

Accelerar la penetració del VE o sense emissions directes i establir % de les flotes a assolir, tant per vehicles de mercaderies com la resta

Incrementar la sensibilització de la ciutadania amb relació a les emissions de GEH generades per la mobilitat

Identificar les necessitats específiques de TP o col·lectiu per al sector turístic per a fomentar el seu ús.

Crear una taxa d'accés per als vehicles dels visitants o turistes que no són VBE

Desincentivar la importació de vehicles privats de més emissions de GEH.

Limitar la distribució de mercaderies en determinades zones de més densitat urbana als VBE

Fixar un any a partir del qual tota la flota de vehicles de l'AP serà VE o sense emissions directes (excepcions seguretat i emergències)

Fixar un any a partir del qual qualsevol vehicle de TP, nacional o comunal, sigui un VBE o sense emissions directes

Proposta de nou documents

El decàleg de l'ENMS que l'explica en 7 punts

Estratègia nacional de mobilitat sostenible 2020-2050

1 Què és?

És l'instrument que permet planificar i coordinar les accions, les mesures i els plans per assolir una mobilitat sostenible. Recull els objectius de la Llei 2/2018, del 13 de setembre, d'impuls de la transició energètica i del canvi climàtic (Llecc) i de l'Acord de reconeixement de la crisi climàtica i de declaració d'emergència climàtica i ecològica. Aquesta estratègia està prevista a l'Estratègia energètica nacional i de lluita contra el canvi climàtic (Programa i Decarbonització, Activitat 2 Mobilitat sostenible, connectada i segura).

2 Quina és la situació actual?

Mobilitat 37%

El sector de la mobilitat representa el 37% de les emissions de GEH, i la mobilitat interna és la responsable del 14% de les emissions de l'any 2019:

- Transport aèri: 1%
- Transport marítim: 1%
- Transport terrestre: 3%
- Transport aeri: 24%
- Mobilitat "no motor": 43%
- Mobilitat "amb motor": 28%

Quant al "turisme", representa el 43% de les emissions de GEH total.

Quant al "turisme", representa el 43% de les emissions de GEH total.

Quant al "turisme", representa el 43% de les emissions de GEH total.

3 Quins objectius té l'estratègia?

Objectiu 2030

- Reduir un 50% les emissions en la mobilitat interna.
- Augmentar fins al 20% la fracció de turismes elèctrics.

Objectiu 2050

Descarbonitzar el sector del transport

En coherència amb els objectius de la UE: 60% respecte al 1990 per a l'any 2050 del sector del transport i una tendència clara a la descarbonització total.

Stratègies amb:

- Estratègia de medi atmosfèric 2017-2030
- 2025 Eliminar els pics de contaminació diària i setmanal
- 2030 Reduir un 13 % els nivells de NO_x i PM₁₀ (respecte 2016)

El Pla d'Acció del Govern d'Andorra 2020-2023 (H23)

- Benestar i cohesió: Apostar per la mobilitat sostenible (seccions 2.1 a 2.5 del Pla)

4 Es 5 eixos estratègics del canvi cap a una mobilitat sostenible

1. Recerca i desenvolupament i innovació
2. Fer un canvi dels hàbits i dels patrons de comportament
3. Impulsar els modes sostenibles i "no motor"
4. Fer un canvi del transport mitjà i dels vehicles, impulsat per la innovació i el desenvolupament de nous vehicles i tecnologies (VEI)
5. Fer un canvi de l'ús del sòl

5 Com assolir els objectius?

Fixant les línies per als eixos estratègics:

- Realitzar accions (20%) en desenvolupament d'infraestructura de mobilitat sostenible i digitalització
- Realitzar accions (20% a la UE) en desenvolupament de vehicles i modalitats i optimització de la mobilitat a petita escala i en relació amb les necessitats dels ciutadans i dels turistes
- Incrementar el nivell de desenvolupament del transport públic compartit i multimodal, sense que aquest increment comporti el desenvolupament d'altres modes de transport
- Tot desenvolupant el nivell de desenvolupament a partir de l'any 2020 amb unes emissions d'energia de 20%

6 Com s'implementa l'estratègia?

4 programes d'acord a l'Estratègia energètica nacional i de lluita contra el canvi climàtic 2030-2050, que es desenvolupen a través de les diferents àrees de planificació i acció del Govern i de la indústria i sector privat:

- I. Programa per a la descarbonització
- II. Programa d'eficiència energètica
- III. Programa de transició social
- IV. Programa d'innovació i desenvolupament tecnològic

GOVERN | COMUNITAT | PRIVAT

Plànol d'acció de la mobilitat d'Andorra

Plànol de connexions intersectorials

Plànol de mobilitat per a les empreses

Plànol de mobilitat per als treballadors

7 Una estratègia participativa

La Comissió Nacional de l'Energia i del Canvi Climàtic (CNECC), va aprovar els 24 membres de la Subcomissió Permanent de Treball Tècnic en el Marc de la Mobilitat Sostenible (SPTTMM) la qual té com a principal objectiu participar en la revisió de l'estratègia nacional de mobilitat sostenible i fer-ne un seguiment.

Per tal de fomentar la participació de la ciutadania, la SPTTMM impulsa una consulta representativa de tota la ciutadania amb relació als objectius de la futura Estratègia nacional de mobilitat sostenible.

Proposta Calendari de treball 2021

Maig: 2a reunió de treball

Juny: 3a reunió de treball
Procés participatiu a l'ENMS

Juliol: 4a reunió de treball
Validació de l'ENMS

Set.: Informar a la CNECC i proposar l'aprovació de l'ENMS a Govern

Torn obert de paraula



ANDORRA i el
canvi climàtic

| 2020 - 2050



Govern d'Andorra

Ministeri de Medi Ambient, Agricultura i Sostenibilitat

Cap a la neutralitat en carboni

